

ROLLWAY BEARING n.v.

Emerson Power Transmission
Heiveldekens 16
B-2550 Kontich (Antwerp) - Belgium
Tel. +32 03 457 68 70 - Fax +32 03 457 51

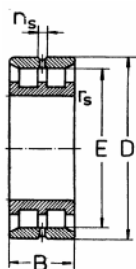
ISO 9001 CERTIFIED

ROLLWAY
The reliable bearing source

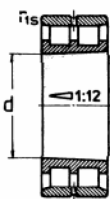
www.rollway-bearing.be

DATA TABLE:

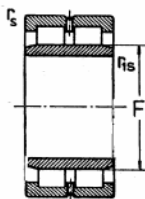
DOUBLE ROW CYLINDRICAL ROLLER BEARINGS



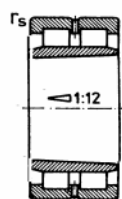
NN30



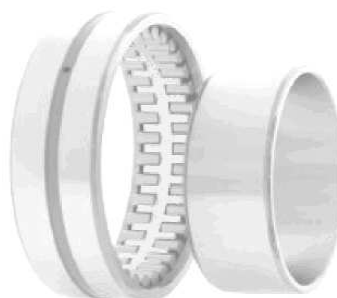
NN30K



NNU49



NNU49K

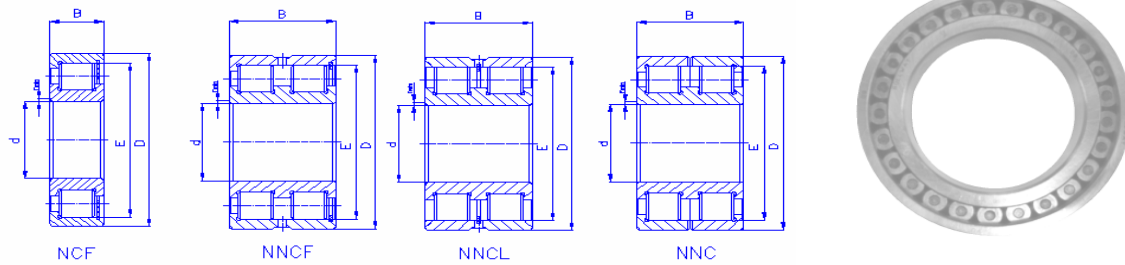


Option: Cylindrical bore; W33

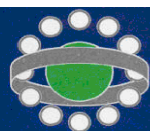
Standard : tolerance class P51

Bearing		Principal dimensions			Load ratings		Speed limits		Weight	Dimensions			
Type	Version	d mm	D	B	Co kN	Cor kN	grease r/min	oil r/min	kg	F	E	rs min	ns
NN 3006	K M NA	30	55	19	29,0	38	11000	14000	0,192		48,5	1,0	4,5
NN 3007	K M NA	35	62	20	36,5	47	10000	12000	0,246		55,0	1,0	4,5
NN 3008	K M NA	40	68	21	42,5	58	9000	11000	0,298		61,0	1,0	4,5
NN 3009	K M NA	45	75	23	48,5	70	8000	9500	0,382		67,5	1,0	4,5
NN 3010	K M NA	50	80	23	51,5	80	7500	9000	0,415		72,5	1,0	4,5
NN 3011	K M NA	55	90	26	69,0	100	6700	8000	0,618		81,0	1,1	4,5
NN 3012	K M NA	60	95	26	72,0	110	6300	7500	0,664		86,1	1,1	4,5
NN 3013	K M NA	65	100	26	74,0	118	6000	7000	0,705		91,0	1,1	4,5
NN 3014	K M NA	70	110	30	96,0	151	5300	6300	1,020		100,0	1,1	6,5
NN 3015	K M NA	75	115	30	96,0	153	5000	6000	1,080		105,0	1,1	6,5
NN 3016	K M NA	80	125	34	118,0	184	4800	5600	1,500		113,0	1,1	6,5
NN 3017	K M NA	85	130	34	122,0	200	4500	5300	1,580		118,0	1,1	6,5
NN 3018	K M NA	90	140	37	141,0	224	4300	5000	2,010		127,0	1,5	6,5
NN 3019	K M NA	95	145	37	146,0	236	4000	4800	2,100		132,0	1,5	6,5
NN 3020	K M NA	100	150	37	152,0	264	3800	4500	2,210		137,0	1,5	6,5
NNU 4920	K M NA	100	140	40	125,0	244	4000	4800	1,800	113,0		2,0	
NN 3021	K M NA	105	160	41	192,0	310	3600	4300	2,810		146,0	2,0	6,5
NNU 4921	K M NA	105	145	40	118,0	231	3800	4500	2,000	118,0		1,1	
NN 3022	K M NA	110	170	45	226,0	365	3400	4000	3,560		155,0	2,0	6,5
NNU 4922	K M NA	110	150	40	129,0	264	3800	4500	1,910	123,0		1,1	6,5
NN 3024	K M NA	120	180	46	235,0	405	3200	3800	3,870		165,0	2,0	6,5
NNU4924	K M NA	120	165	45	170,0	328	3400	4000	2,660	134,0		1,1	6,5
NN 3026	K M NA	130	200	52	294,0	510	3000	3600	5,760		182,0	2,0	9,5
NNU 4926	K M NA	130	180	50	193,0	371	3200	3800	3,600	146,0		1,5	6,5
NN 3028	K M NA	140	210	53	305,0	520	2800	3400	6,210		192,0	2,0	9,5
NNU 4928	K M NA	140	190	50	189,0	395	3000	3600	3,790	156,0		1,5	6,5
NN 3030	K M NA	150	225	56	339,0	600	2600	3000	7,500		206,0	2,1	9,5
NNU 4930	K M NA	150	210	60	326,0	645	2600	3200	6,460	168,5		2,0	
NNU 4932	K M NA	160	220	60	322,0	652	2600	3000	6,380	178,0		2,0	
NN 3034	K M NA	170	260	67	458,0	810	2200	2600	12,400		236,0	2,1	9,5
NNU 4934	K M NA	170	230	60	335,0	718	2400	3000	7,210	188,5		2,0	6,5
NN 3036	K M NA	180	280	74	576,0	1080	2000	2600	16,300		255,0	2,1	12,2
NN 3036	K M NA	180	280	74	576,0	1080	2000	2600	16,300		255,0	2,1	12,2
NNU 4952	K M NA	260	360	100	745,0	1780	1600	1900	31,000	292,0		2,1	

DATA TABLE: FULL COMPLEMENT CYLINDRICAL ROLLER BEARINGS



Bearing Type	Principal dimensions			Load ratings		Speed limits		Weight	Dimensions		
	d	D	B	Cr	Cor	grease	oil	kg	E	r _s	r _{1s}
	mm			kN	kN	r/min	r/min		mm	min	min
NCF3020V	100	150	37	240	375	950	2000	2,32	139	1,5	1,5
NCF3024V	120	180	46	340	550	800	1700	3,96	167,5	2	2
NCF3026V	130	200	52	420	690	700	1500	5,44	185,5	2	2
NCF3028V	140	210	53	460	750	670	1400	6,3	196,5	2	2
NCF2930V	150	210	36	280	500	670	1400	3,77	196	2	2
NCF3030V	150	225	56	500	850	630	1300	7,78	208	2,1	2,1
NCF2932V	160	220	36	295	540	630	1300	4	240,7	2	2
NCF3032V	160	240	60	580	950	600	1200	9,1	225,1	2,1	2,1
NCF2934V	170	230	36	300	570	600	1200	4,3	216	2	2
NCF3034V	170	260	67	730	1180	560	1100	12,5	243,2	2,1	2,1
NCF2936V	180	250	42	410	690	560	1100	6,2	231	2	2
NCF3036V	180	280	74	820	1370	560	1100	16,7	260	2,1	2,1
NCF2938V	190	260	42	420	750	560	1100	6,5	242,5	2	2
NCF3038V	190	290	75	850	1400	530	1000	17,7	267,5	2,1	2,1
NCF2940V	200	280	48	500	1000	530	1000	9,1	261,2	2,1	2,1
NCF1840V	200	250	24	180	330	560	1100	2,57	237,8	1,5	1,5
NCF3040V	200	310	82	990	1700	500	950	22,6	286	2,1	2,1
NCF2944V	220	300	48	500	1000	480	900	9,9	282	2,1	2,1
NCF1844V	220	270	24	190	360	530	1000	2,8	257,5	1,5	1,5
NCF3044V	220	340	90	1190	2040	450	850	30,2	312	3	3
NCF2948V	240	320	48	580	1140	450	850	11	303	2,1	2,1
NCF1848V	240	300	28	260	500	480	900	4,4	284	2	2
NCF3048V	240	360	92	1150	2240	430	800	32,7	335,6	3	3
NCF2952V	260	360	60	730	1430	400	750	18,5	333	2,1	2,1
NCF1852V	260	320	28	270	550	430	800	4,71	307	2	2
NCF3052V	260	400	104	1610	2850	380	700	46,5	373,5	4	4
NCF2956V	280	380	60	890	1700	380	700	20	362,7	2,1	2,1
NCF1856V	280	350	33	330	650	400	750	7	332	2	2
NCF3056V	280	420	106	1680	3050	360	670	50	391,5	4	4
NCF2960V	300	420	72	1100	2200	340	630	31,2	390	3	3
NCF1860V	300	380	38	400	800	360	670	10	359	2,1	2,1
NCF3060V	300	460	118	2090	3750	320	600	69	432	4	4
NNCF4860V	300	380	80	792	2120	380	700	23		2,1	
NCF2964V	320	440	72	1140	2300	320	600	32,9	410	3	3



ROLLWAY BEARING n.v.

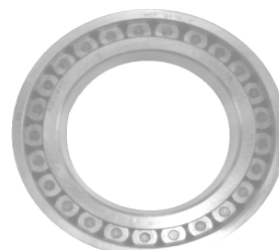
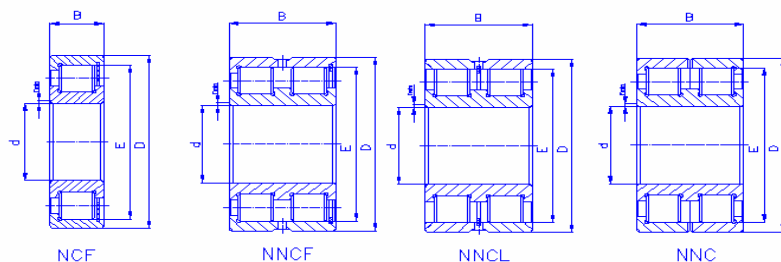
Emerson Power Transmission
Heiveldekens 16
B-2550 Kontich (Antwerp) - Belgium
Tel. +32 03 457 68 70 - Fax +32 03 457 51

ISO 9001 CERTIFIED

ROLLWAY
The reliable bearing source

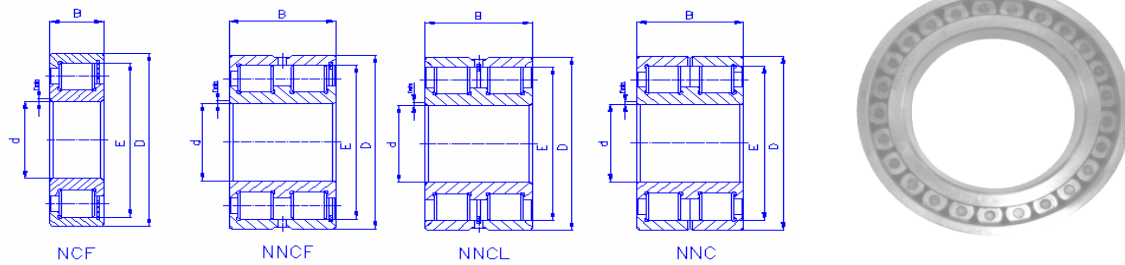
www.rollway-bearing.be

DATA TABLE: FULL COMPLEMENT CYLINDRICAL ROLLER BEARINGS

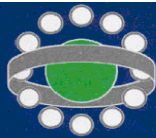


Bearing Type	Principal dimensions			Load ratings		Speed limits		Weight	Dimensions		
	d	D	B	Cr	Cor	grease	oil	kg	E	r _s	r _{1s}
	mm			kN	kN	r/min	r/min			min	min
NCF1864V	320	400	38	400	800	340	630	10,6	377	2,1	2,1
NCF3064V	320	480	121	2120	3900	300	560	74,5	447,3	4	4
NCF2968V	340	460	72	1100	2500	300	560	34,7	432	3	3
NCF1868V	340	420	38	410	840	320	600	11,2	401	2,1	2,1
NCF3068V	340	520	133	2240	4250	280	530	100	486	5	5
NCF2972V	360	480	72	1250	2650	280	530	36,4	450,5	3	3
NCF1872V	360	440	38	420	900	300	560	11,7	419	2,1	2,1
NCF3072V	360	540	134	2640	4900	260	500	105	503,2	5	5
NCF2976V	380	520	82	1570	3250	260	500	52,1	487	4	4
NCF1876V	380	480	46	600	1200	280	530	19,2	456	2,1	2,1
NCF3076V	380	560	135	2700	5100	240	480	110	520,5	5	5
NCF2980V	400	540	82	1500	3300	240	480	54,3	511	4	4
NCF1880V	400	500	46	620	1300	260	500	19,2	472	2,1	2,1
NCF3080V	400	600	148	3190	6100	220	450	145	559,1	5	5
NCF2984V	420	560	82	1750	3600	200	430	57	524	4	4
NCF1884V	420	520	46	640	1380	240	480	20,9	496	2,1	2,1
NCF3084V	420	620	150	3300	6300	200	430	150	578,2	5	5
NCF2988V	440	600	95	2010	4300	200	430	78,1	565,5	4	4
NCF1888V	440	540	46	640	1380	220	450	22	519	2,1	2,1
NCF3088V	440	650	157	3740	7350	190	400	175	607,5	6	6
NCF2992V	460	620	95	2050	4500	190	400	83,5	579	4	4
NCF1892V	460	580	56	800	1700	200	430	33,9	553	3	3
NCF3092V	460	680	163	4130	8000	180	380	195	635	6	6
NCF2996V	480	650	100	2290	5100	180	380	94,7	606	5	5
NCF1896V	480	600	56	935	2040	190	400	35,5	573,5	3	3
NCF 2896 V	480	600	72	1320	3150	190	400	46	573,5	3	3
NCF3096V	480	700	165	4180	8300	170	360	205	655,2	6	6
NCF29/500V	500	670	100	2380	5300	170	360	100	634,5	5	5
NCF18/500V	500	620	56	952	2120	180	380	35,5	594	3	3
NCF 28/500 V	500	620	72	1340	3350	180	380	48	594	3	3
NCF30/500V	500	720	167	4290	8650	170	360	215	676,8	6	6
NCF29/530V	530	710	106	2700	6000	160	340	120	673	5	5
NCF18/530V	530	650	56	990	2240	170	360	37,5	624,5	3	3
NCF 28/530 V	530	650	72	1400	3450	170	360	49,5	624,5	3	3

DATA TABLE: FULL COMPLEMENT CYLINDRICAL ROLLER BEARINGS



Bearing Type	Principal dimensions			Load ratings		Speed limits		Weight kg	Dimensions		
	d	D mm	B	Cr kN	Cor kN	grease r/min	oil r/min		E	r _s min	r _{1s} min
NCF30/530V	530	780	185	5230	10600	150	320	300	732,3	6	6
NCF29/560V	560	750	112	3030	6700	150	320	140	709	5	5
NCF18/560V	560	680	56	1020	2360	150	320	40,5	655	3	3
NCF 28/560 V	560	680	72	1420	3650	160	340	54	651,5	3	3
NCF30/560V	560	820	195	5830	11800	140	300	345	770	6	6
NCF29/600V	600	800	118	3360	7500	140	300	170	754	5	5
NCF18/600V	600	730	60	1050	2550	150	320	49,5	696	3	3
NCF29/630V	630	850	128	3740	8650	130	280	205	807	6	6
NCF18/630V	630	780	69	1250	2900	140	300	70	739	4	4
NCF29/670V	670	900	136	3800	8650	120	260	245	846	6	6
NCF18/670V	670	820	69	1300	3150	130	280	74	783	4	4
NCF29/710V	710	950	140	3910	9150	110	240	275	896	6	6
NCF29/750V	750	1000	145	4460	10600	100	220	315	938	6	6
NCF18/750V	750	920	78	1760	4300	110	240	110	880	5	5
NCF 28/750 V	750	920	100	2510	6800	110	240	140	880	5	5
NCF29/800V	800	1060	150	4950	12200	95	200	360	1002	6	6
NCF18/800V	800	980	82	1940	4800	100	220	130	936	5	5
NCF 28/800 V	800	980	106	2750	7500	100	220	165	936	5	5
NCF29/850V	850	1120	155	5280	12900	90	190	405	1061	6	6
NCF29/900V	900	1180	165	5940	14600	80	170	472	1120	6	6
NCF29/950V	950	1250	175	6660	16300	75	160	565	1179	7,5	7,5
NCF29/1000V	1000	1320	185	7480	18600	70	150	680	1252	7,5	7,5
NNCF4860V	300	380	80	792	2120	380	700	23		2,1	



ISO 9001 CERTIFIED

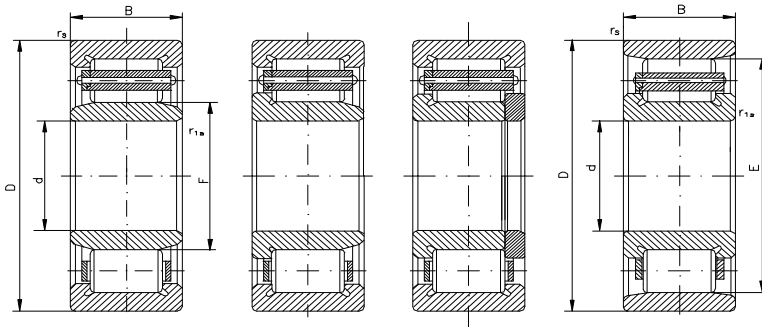
ROLLWAY BEARING n.v.

Emerson Power Transmission
Heiveldekens 16
B-2550 Kontich (Antwerp) - Belgium
Tel. +32 03 457 68 70 - Fax +32 03 457 51

ROLLWAY
The reliable bearing source

www.rollway-bearing.be

DATA TABLE: CYLINDRICAL ROLLER BEARINGS



NU

NJ

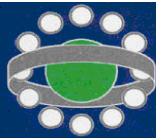
NUP

N



Option: Tapered bore K

Bearing		Principal dimensions			Load ratings		Speed limits		Weight	Dimensions			
Type	Version	d mm	D	B	Cr kN	Cor kN	grease r/min	oil r/min	kg	F	E	r _s min	r _{1s} min
NU 202	E	15	35	11	13,5	11,2	18000	22000	0,052	19,3		0,6	0,3
NJ 203		17	40	12	11,2	9	17000	20000	0,091	22,1		0,6	0,3
NU 203		17	40	12	19,7	17	18000	20000	0,064	22,1		0,6	0,3
NU 203	M.	17	40	12	19,7	17	18000	20000	0,08	22,1		0,6	0,3
NU 2203		17	40	16	17,5	15	16000	19000	0,067	22,9		0,6	0,3
NU 2203	E	17	40	16	22,4	19,8	16000	19000	0,097	22,1		0,6	0,3
NU303		17	47	14	16,4	13	13000	16000	0,12	25,1		1	0,6
NUP2203		17	40	16	17,5	15	16000	19000	0,089	22,9		0,6	0,3
NUP2203	E	17	40	16	22,4	19,8	16000	19000	0,089	22,9		0,6	0,3
N 204		20	47	14	15,2	12,5	15000	18000	0,11		40,0	1	0,6
NJ 204		20	47	14	15,2	12,5	15000	18000	0,11	27,0		1	0,6
NJ 204	E	20	47	14	25,7	22,6	15000	18000	0,11	26,5		1	0,6
NJ 204	EM	20	47	14	25,7	22,6	15000	18000	0,11	26,5		1	0,6
NJ 2204		20	47	18	20,7	18,5	13000	16000	0,142	26,5		1	0,6
NJ 2204	E	20	47	18	30,6	28,3	13000	16000	0,142	26,5		1	0,6
NJ 2204	EM	20	47	18	30,6	28,3	13000	16000	0,142	26,5		1	0,6
NJ 2304	EM	20	52	21	42	38,8	11000	14000	0,207	27,5		1,1	0,6
NJ 2304	E	20	52	21	42	38,8	11000	14000	0,207	27,5		1,1	0,6
NJ 304		20	52	15	21,1	17,1	12000	15000	0,152	27,5		1,1	0,6
NJ 304	EM	20	52	15	31,7	26,9	12000	15000	0,14	28,5		1,1	0,6
NU 204		20	47	14	15,2	12,5	15000	18000	0,11	27,0		1	0,6
NU 204	E	20	47	14	25,7	22,6	15000	18000	0,11	26,5		1	0,6
NU 204	EM.	20	47	14	17	14,4	17000	20000	0,124	27,0		1	0,6
NU 2204		20	47	18	20,7	18,5	13000	16000	0,14	27,0		1	0,6
NU 2204	E	20	47	18	30,6	28,3	13000	16000	0,14	27,0		1	0,6
NU 2204	EM	20	47	18	30,5	28,2	13000	16000	0,137	26,5		1	0,6
NU 2304	EM	20	52	21	42	38,8	11000	14000	0,22	27,5		1,1	0,6
NU 2304	E	20	52	21	42	38,8	11000	14000	0,207	27,5		1,1	0,6
NU 304		20	52	15	21,1	17,1	12000	15000	0,152	27,5		1,1	0,6
NU 304	EM	20	52	15	31,7	26,9	12000	15000	0,14	28,5		1,1	0,6
NUP 204	EM	20	47	14	25,7	22,6	15000	18000	0,11	26,5		1	0,6



ISO 9001 CERTIFIED

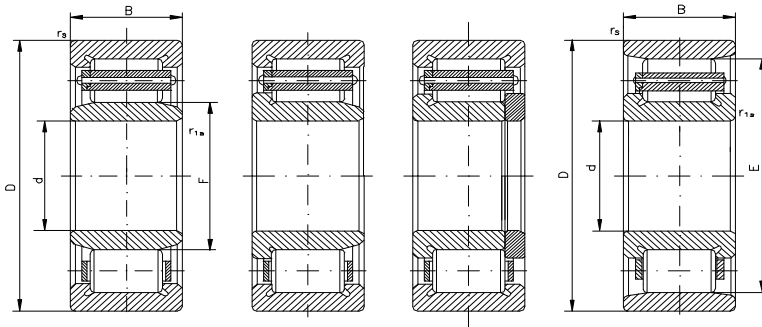
ROLLWAY BEARING n.v.

Emerson Power Transmission
 Heiveldekens 16
 B-2550 Kontich (Antwerp) - Belgium
 Tel. +32 03 457 68 70 - Fax +32 03 457 51

ROLLWAY
 The reliable bearing source

www.rollway-bearing.be

DATA TABLE: CYLINDRICAL ROLLER BEARINGS



NU

NJ

NUP

N



Option: Tapered bore K

Bearing		Principal dimensions			Load ratings		Speed limits		Weight	Dimensions			
Type	Version	d mm	D	B	Cr kN	Cor kN	grease r/min	oil r/min	kg	F	E	r _s min	r _{1s} min
NUP 204	E	20	47	14	25,7	22,6	15000	18000	0,11	26,5		1	0,6
NUP 2204	E	20	47	18	30,6	28,3	13000	16000	0,14	28,5		1	0,6
NUP 304		20	52	15	21,1	17,1	12000	15000	0,152	27,5		1,1	0,6
NUP 304	EM	20	52	15	31,7	26,9	12000	15000	0,22	27,5		1,1	0,6
NUP 2304	EM	20	52	21	42	38,8	11000	14000	0,084	30,5		1,1	0,6
N 205		25	52	15	17,7	15,7	12000	15000	0,16		31,5	1	0,6
N 305		25	62	17	29,3	25,2	10000	13000	0,24		53,0	1,1	1,1
N 305	EM	25	62	17	41,2	37	10000	13000	0,243		54,0	1,1	1,1
NJ 205		25	52	15	17,7	15,7	12000	15000	0,14	32,0		1	0,6
NJ 205	E	25	52	15	28,5	26,7	12000	15000	0,14	31,5		1	0,6
NJ 205	EM	25	52	15	28,5	26,7	12000	15000	0,14	31,5		1	0,6
NJ 205	E	25	52	15	28,5	26,7	12000	15000	0,14	31,5		1	0,6
NJ 2205	E	25	52	18	34,6	34,3	11000	14000	0,16	31,5		1	0,6
NJ 2205	EM	25	52	18	34,6	34,3	11000	14000	0,17	31,5		1	0,6
NJ 305		25	62	17	29,3	25,2	10000	13000	0,24	35,0		1,1	1,1
NJ 305	E	25	62	17	41,2	37	10000	13000	0,24	34,0		1,1	1,1
NJ 305	EM	25	62	17	41,2	37	10000	13000	0,243	34,0		1,1	1,1
NJ 2305	E	25	62	24	56,7	55,7	9500	12000	0,348	34,0		1,1	1,1
NJ 2305	EM	25	62	24	56,7	55,7	9500	12000	0,348	34,0		1,1	1,1
NU 1005		25	47	12	13,4	20,5	15000	18000	0,14	32,0		0,6	0,3
NU 205		25	52	15	17,7	15,7	12000	15000	0,14	31,5		1	0,6
NU 205	E	25	52	15	28,5	26,7	12000	15000	0,14	31,5		1	0,6
NU 205	EM	25	52	15	28,5	26,7	12000	15000	0,14	31,5		1	0,6
NU 205	E	25	52	15	28,5	26,7	12000	15000	0,14	31,5		1	0,6
NU 2205	E	25	52	18	34,6	34,3	11000	14000	0,17	31,5		1	0,6
NU 2205	EM	25	52	18	34,6	34,3	11000	14000	0,17	31,5		1	0,6
NU 305	E	25	62	17	29,3	25,2	10000	13000	0,243	34,0		1,1	1,1
NU 305	EM	25	62	17	29,3	25,2	10000	13000	0,243	34,0		1,1	1,1
NU 305	M	25	62	17	29,3	25,2	10000	13000	0,243	35,0		1,1	1,1
NU 2305	EM	25	62	24	56,7	55,7	8500	12000	0,348	34,0		1,1	1,1
NU 2305	E	25	62	24	56,7	55,7	9500	12000	0,34	34,0		1,1	1,1



ISO 9001 CERTIFIED

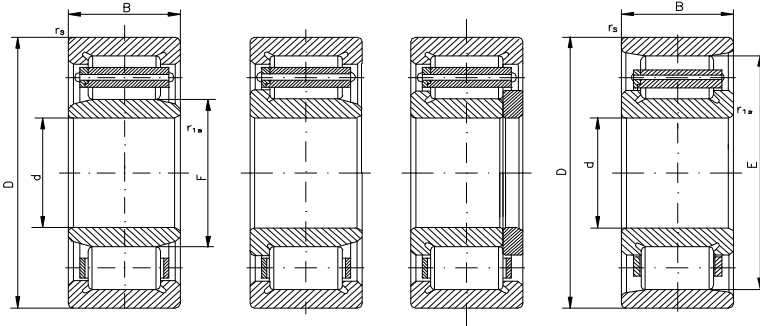
ROLLWAY BEARING n.v.

Emerson Power Transmission
Heiveldekens 16
B-2550 Kontich (Antwerp) - Belgium
Tel. +32 03 457 68 70 - Fax +32 03 457 51

ROLLWAY
The reliable bearing source

www.rollway-bearing.be

DATA TABLE: CYLINDRICAL ROLLER BEARINGS



NU

NJ

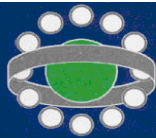
NUP

N



Option: Tapered bore K

Bearing		Principal dimensions			Load ratings		Speed limits		Weight	Dimensions			
Type	Version	d mm	D	B	Cr kN	Cor kN	grease r/min	oil r/min	kg	F	E	r _s min	r _{1s} min
NU 405		25	80	24	48	41,5	8500	11000	0,629	38,8		1,1	1,1
NU 405	M	25	80	24	50,6	44,4	8500	10000	0,61	38,8		1,5	1,5
NUP 205	E	25	52	15	28,5	26,7	12000	15000	0,14	31,5		1	0,6
NUP 2205	E	25	52	18	34,6	34,3	11000	14000	0,16	31,5		1	0,6
NUP 2205	EM	25	52	18	34,6	34,3	11000	14000	0,17	31,5		1	0,6
NUP 2305	E	25	62	24	56,7	55,7	9500	12000	0,352	34,0		1,1	1,1
NUP 305	M	25	62	17	31,7	31,2	10000	13000	0,3	34,0		1,1	1,1
NUP 305	EM	25	62	17	41,2	37	10000	13000	0,3	34,0		1,1	1,1
NUP 405	M	25	80	24	50,6	44,4	8500	10000	0,65	38,8		1,5	1,5
N 206		30	62	16	23,4	21,5	10000	13000	0,206		55,5	1	0,6
N 206	EM	30	62	16	39,7	37,9	10000	13000	0,26		55,5	1	0,6
N 306		30	72	19	38,7	35,2	8500	10000	0,35		62,0	1,1	1,1
N 2306		30	72	27	51,4	50,8	8500	10000	0,53		62,0	1,1	1,1
NJ 206		30	62	16	23,4	21,5	10000	13000	0,2	38,5		1	0,6
NJ 206	E	30	62	16	39,7	37,9	10000	13000	0,2	37,5		1	0,6
NJ 206	EM	30	62	16	39,7	37,9	10000	13000	0,2	37,5		1	0,6
NJ 206	E	30	62	16	39,7	37,9	10000	13000	0,2	37,5		1	0,6
NJ 2206		30	62	20	32,8	33,1	9000	11000	0,26	38,5		1	0,6
NJ 2206	EM	30	62	20	48,9	49,9	9000	11000	0,251	37,5		1	0,6
NJ 2206	E	30	62	20	48,9	49,9	9000	11000	0,255	37,5		1	0,6
NJ 306	E	30	72	19	50,5	47	8500	10000	0,35	40,5		1,1	1,1
NJ 306	EM	30	72	19	50,5	47	8500	10000	0,37	40,5		1,1	1,1
NJ 2306		30	72	27	51,4	50,8	8500	10000	0,53	42,0		1,1	1,1
NJ 2306	EM	30	72	27	71,9	74	8500	10000	0,52	40,5		1,1	1,1
NJ 2306	E	30	72	27	71,9	74	8500	10000	0,52	40,5		1,1	1,1
NJ 406	M	30	90	23	65	57,8	7500	9000	0,867	45,0		1,5	1,5
NJ 406	M	30	90	23	65	57,8	7500	9000	0,867	45,0		1,5	1,5
NU 206		30	62	16	23,4	21,5	10000	13000	0,2	38,5		1	0,6
NU 206	E	30	62	16	39,7	37,9	10000	13000	0,206	37,5		1	0,6
NU 206	EM	30	62	16	39,7	37,9	10000	13000	0,206	37,5		1	0,6
NU 2206		30	62	20	32,8	33,1	9000	11000	0,26	38,5		1	0,6



ISO 9001 CERTIFIED

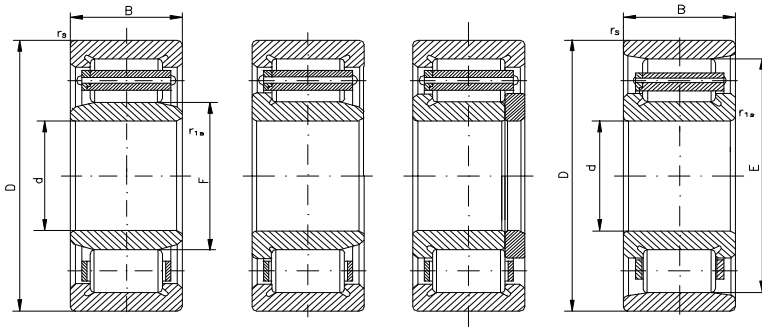
ROLLWAY BEARING n.v.

Emerson Power Transmission
Heiveldekens 16
B-2550 Kontich (Antwerp) - Belgium
Tel. +32 03 457 68 70 - Fax +32 03 457 51

ROLLWAY
The reliable bearing source

www.rollway-bearing.be

DATA TABLE: CYLINDRICAL ROLLER BEARINGS



NU

NJ

NUP

N



Option: Tapered bore K

Bearing		Principal dimensions			Load ratings		Speed limits		Weight	Dimensions			
Type	Version	d mm	D	B	Cr kN	Cor kN	grease r/min	oil r/min	kg	F	E	r _s min	r _{1s} min
NU 2206	E	30	62	20	48,9	49,9	9000	11000	0,26	37,5		1	0,6
NU 2206	M.	30	62	20	48	53,9	7500	11000	0,3	37,5		1	0,6
NU 2206	EM	30	62	20	48,9	49,9	9000	11000	0,26	37,5		1	0,6
NU 2206	E	30	62	20	48,9	49,9	9000	11000	0,255	37,5		1	0,6
NU 306	E	30	72	19	50,5	47	8500	10000	0,37	40,5		1,1	1,1
NU 306	EM	30	72	19	50,5	47	8500	10000	0,37	40,5		1,1	1,1
NU 306	E	30	72	19	50,5	47	8500	10000	0,35	40,5		1,1	1,1
NU 306	M	30	72	19	38,7	35,2	8500	10000	0,37	42,0		1,1	1,1
NU 406		30	90	23	65	57,8	7500	9000	0,75	45,0		1,5	1,5
NU 406	M	30	90	23	65	57,8	7500	9000	0,867	45,0		1,5	1,5
NU 2306		30	72	27	51,4	50,8	8500	10000	0,53	42,0		1,1	1,1
NU 2306	E	30	72	27	71,9	74	8500	10000	0,5	40,5		1,1	1,1
NUP 206	E	30	62	16	39,7	37,9	10000	13000	0,2	37,5		1	0,6
NUP 206	EM	30	62	16	39,7	37,9	10000	13000	0,2	37,5		1	0,6
NUP 206	E	30	62	16	36,8	34,5	10000	13000	0,2	37,5		1	0,6
NUP 206	M	30	62	16	23,4	21,5	10000	13000	0,2	38,5		1	0,6
NUP 2206		30	62	20	32,8	33,1	9000	11000	0,255	38,5		1	0,6
NUP 2206	E	30	62	20	48,9	49,9	9000	11000	0,255	37,5		1	0,6
NUP 306		30	72	19	38,7	35,2	8500	10000	0,37	42,0		1,1	1,1
NUP 306	E	30	72	19	50,5	47	8500	10000	0,38	40,5		1,1	1,1
NUP 2306		30	72	27	51,4	50,8	8500	10000	0,53	42,0		1,1	1,1
NUP 2306	E	30	72	27	71,9	74	8500	10000	0,53	40,5		1,1	1,1
NUP 2306	EM	30	72	27	71,9	74	8500	10000	0,53	40,5		1,1	1,1
NUP 2306	E	30	72	27	71,9	74	8500	10000	0,53	40,5		1,1	1,1
NUP 2306	M	30	72	27	51,4	50,8	8500	10000	0,53	42,0		1,1	1,1
N 207		35	72	17	33,6	31,5	9000	11000	0,303		61,8	1,1	0,6
N 307		35	80	21	47,3	44,1	8500	10000	0,485		46,2	1,5	1,1
N 307	E	35	80	21	63,8	61,6	8500	10000	0,47		70,2	1,5	1,1
N 307	EM	35	80	21	63,8	61,6	8500	10000	0,47		70,2	1,5	
NJ 207		35	72	17	33,6	31,5	9000	11000	0,303	43,8		1,1	0,6
NJ 207	E	35	72	17	49,9	49,7	9000	11000	0,303	44,0		1,1	0,6



ISO 9001 CERTIFIED

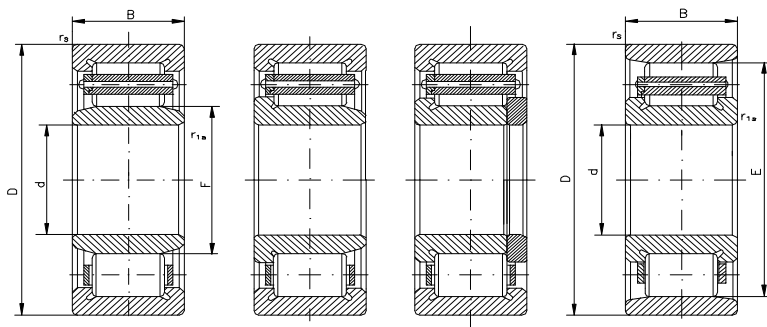
ROLLWAY BEARING n.v.

Emerson Power Transmission
Heiveldekens 16
B-2550 Kontich (Antwerp) - Belgium
Tel. +32 03 457 68 70 - Fax +32 03 457 51

ROLLWAY
The reliable bearing source

www.rollway-bearing.be

DATA TABLE: CYLINDRICAL ROLLER BEARINGS



NU

NJ

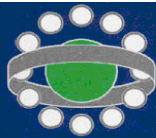
NUP

N



Option: Tapered bore K

Bearing		Principal dimensions			Load ratings		Speed limits		Weight	Dimensions			
Type	Version	d mm	D	B	Cr kN	Cor kN	grease r/min	oil r/min	kg	F	E	r _s min	r _{1s} min
NJ 207	EM	35	72	17	49,9	49,7	9000	11000	0,303	44,0		1,1	0,6
NJ 207	M	35	72	17	33,6	31,5	9000	11000	0,303	43,8		1,1	0,6
NJ 2207		35	72	23	49	51,3	8000	9500	0,395	43,8		1,1	0,6
NJ 2207	E	35	72	23	64,9	69,8	8000	9500	0,395	44,0		1,1	0,6
NJ 2207	EM	35	72	23	64,9	69,8	8000	9500	0,395	44,0		1,1	0,6
NJ 2207	M	35	72	23	49	51,3	8000	9500	0,395	43,8		1,1	0,6
NJ 307	E	35	80	21	63,8	61,6	8500	10000	0,49	46,2		1,5	1,1
NJ 307	EM	35	80	21	63,8	61,6	8500	10000	0,485	46,2		1,5	1,1
NJ 307	EM.	35	80	21	62	63,3	7000	9000	0,55	46,2		1,5	1,1
NJ 307	M	35	80	21	47,3	44,1	8500	10000	0,485	46,2		1,5	1,1
NJ 307	M.	35	80	21	60,1	63,3	7000	9000	0,48	46,2		1,5	1,1
NJ 2307		35	80	31	58,3	57,6	7500	9000	0,72	46,2		1,5	1,1
NJ 2307	E	35	80	31	85,5	89,9	7500	9000	0,727	46,2		1,5	1,1
NJ 2307	M	35	80	31	58,3	57,6	7500	9000	0,72	46,2		1,5	1,1
NJ 407	M	35	100	25	75,7	69,4	6700	8000	1,03	53,0		1,5	1,5
NU 1007		35	62	14	21,6	21,8	10000	13000	0,18	42,0		1	0,5
NU 207		35	72	17	33,6	31,5	9000	11000	0,303	43,8		1,1	0,6
NU 207	E	35	72	17	49,9	49,7	9000	11000	0,303	44,0		1,1	0,6
NU 207	EM	35	72	17	49,9	49,7	9000	11000	0,303	44,0		1,1	0,6
NU 2207		35	72	23	49	51,3	8000	9500	0,395	43,8		1,1	0,6
NU 2207	E	35	72	23	64,9	69,8	8000	9500	0,395	44,0		1,1	0,6
NU 2207	EM	35	72	23	64,9	69,8	8000	9500	0,395	44,0		1,1	0,6
NU 307	E	35	80	21	63,8	61,6	8500	10000	0,485	46,2		1,5	1,1
NU 307	EM	35	80	21	63,8	61,6	8500	10000	0,485	46,2		1,5	1,1
NU 307	M	35	80	21	47,3	44,1	8500	10000	0,485	46,2		1,5	1,1
NU 2307		35	80	31	58,3	57,6	7500	9000	0,72	46,2		1,5	1,1
NU 2307	E	35	80	31	85,5	89,9	7500	9000	0,696	46,2		1,5	1,1
NU 2307	M	35	80	31	58,3	57,6	7500	9000	0,72	46,2		1,5	1,1
NU 407		35	100	25	75,7	69,4	6700	8000	1,02	53,0		1,5	1,5
NU 407	M	35	100	25	75,7	69,4	6700	8000	1,03	53,0		1,5	1,5
NUP 207		35	72	17	33,6	31,5	9000	11000	0,303	43,8		1,1	0,6



ISO 9001 CERTIFIED

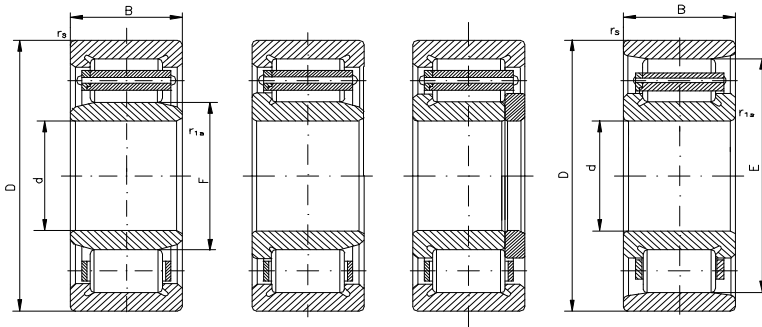
ROLLWAY BEARING n.v.

Emerson Power Transmission
 Heiveldekens 16
 B-2550 Kontich (Antwerp) - Belgium
 Tel. +32 03 457 68 70 - Fax +32 03 457 51

ROLLWAY
 The reliable bearing source

www.rollway-bearing.be

DATA TABLE: CYLINDRICAL ROLLER BEARINGS



NU

NJ

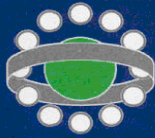
NUP

N



Option: Tapered bore K

Bearing		Principal dimensions			Load ratings		Speed limits		Weight	Dimensions			
Type	Version	d mm	D	B	Cr kN	Cor kN	grease r/min	oil r/min	kg	F	E	r _s min	r _{1s} min
NUP 207	E	35	72	17	49,9	49,7	9000	11000	0,303	44,0		1,1	0,6
NUP 2207		35	72	23	49	51,3	8000	9500	0,95	43,8		1,1	0,6
NUP 2207	E	35	72	23	65,3	70,3	8000	9500	0,43	44,0		1,1	0,6
NUP 307	E	35	80	21	63,8	61,6	8500	10000	0,485	46,2		1,5	1,1
NUP 307	EM	35	80	21	63,8	61,6	8500	10000	0,485	46,2		1,5	1,1
NUP 2307		35	80	31	58,3	57,6	7500	9000	0,72	46,2		1,5	1,1
NUP 2307	E	35	80	31	85,5	89,9	7500	9000	0,696	46,2		1,5	1,1
N 208		40	80	18	43,7	42,9	8000	9500	0,38		70,0	1,1	1,1
N 308		40	90	23	56,2	53,8	7000	8500	0,66		77,5	1,5	1,5
N 408	M	40	110	27	93,8	86,8	6000	7000	1,31		92,0	2	2
NJ 208		40	80	18	43,7	42,9	8000	9500	0,38	50,0		1,1	1,1
NJ 208	E	40	80	18	52,6	51,6	8000	9500	0,38	49,5		1,1	1,1
NJ 208	EM	40	80	18	52,6	51,6	8000	9500	0,38	49,5		1,1	1,1
NJ 208	M	40	80	18	43,7	42,9	8000	9500	0,38	50,0		1,1	1,1
NJ 2208		40	80	23	58,1	62	7500	9000	0,49	50,0		1,1	1,1
NJ 2208	E	40	80	23	70,3	74,8	7500	9000	0,5	49,5		1,1	1,1
NJ 2208	EM	40	80	23	70,3	74,8	7500	9000	0,5	49,5		1,1	1,1
NJ 308		40	90	23	56,2	53,8	7000	8500	0,66	53,5		1,5	1,5
NJ 308	E	40	90	23	79,9	77,5	7000	8500	0,68	52,0		1,5	1,5
NJ 308	EM	40	90	23	79,9	77,5	7000	8500	0,68	52,0		1,5	1,5
NJ 308	M	40	90	23	56,2	53,8	7000	8500	0,66	53,5		1,5	1,5
NJ 2308		40	90	33	80	84,9	6700	8000	0,95	53,5		1,5	1,5
NJ 2308	E	40	90	33	111	118	6700	8000	0,95	52,0		1,5	1,5
NJ 2308	EM	40	90	33	111	118	6700	8000	0,95	52,0		1,5	1,5
NJ 408		40	110	27	93,8	86,8	6000	7000	1,3	58,0		2	2
NJ 408	M	40	110	27	93,8	86,8	6000	7000	1,31	58,0		2	2
NU 1008	M	40	68	15	24	25,7	9500	12000	0,223	47,0		1	0,6
NU 208		40	80	18	43,7	42,9	8000	9500	0,38	50,0		1,1	1,1
NU 208	E	40	80	18	52,6	51,6	8000	9500	0,38	49,5		1,1	1,1
NU 208	EM	40	80	18	52,6	51,6	8000	9500	0,38	49,5		1,1	1,1
NU 208	E	40	80	18	52,6	51,6	8000	9500	0,366	49,5		1,1	1,1



ISO 9001 CERTIFIED

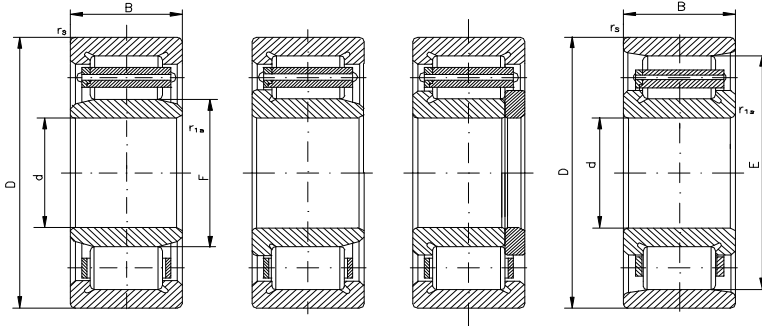
ROLLWAY BEARING n.v.

Emerson Power Transmission
Heiveldekens 16
B-2550 Kontich (Antwerp) - Belgium
Tel. +32 03 457 68 70 - Fax +32 03 457 51

ROLLWAY
The reliable bearing source

www.rollway-bearing.be

DATA TABLE: CYLINDRICAL ROLLER BEARINGS



NU

NJ

NUP

N



Option: Tapered bore K

Bearing		Principal dimensions			Load ratings		Speed limits		Weight	Dimensions			
Type	Version	d mm	D	B	Cr kN	Cor kN	grease r/min	oil r/min	kg	F	E	r _s min	r _{1s} min
NU 208	M	40	80	18	43,7	42,9	8000	9500	0,38	50,0		1,1	1,1
NU 2208		40	80	23	58,1	62	7500	9000	0,49	50,0		1,1	1,1
NU 2208	E	40	80	23	70,3	74,8	7500	9000	0,49	49,5		1,1	1,1
NU 308		40	90	23	56,2	53,8	7000	8500	0,66	53,5		1,5	1,5
NU 308	E	40	90	23	79,9	77,5	7000	8500	0,65	52,0		1,5	1,5
NU 308	EM	40	90	23	79,9	77,5	7000	8500	0,65	52,0		1,5	1,5
NU 308	M	40	90	23	56,2	53,8	7000	8500	0,66	53,5		1,5	1,5
NU 2308	E	40	90	33	111	118	6700	8000	0,95	52,0		1,5	1,5
NU 2308	EM	40	90	33	111	118	6700	8000	0,95	52,0		1,5	1,5
NU 2308	M	40	90	33	80	84,9	6700	8000	0,95	53,5		1,5	1,5
NU 408		40	110	27	93,8	66,8	6000	7000	1,3	58,0		2	2
NU 408	M	40	110	27	93,8	86,8	6000	7000	1,31	58,0		2	2
NUP 208		40	80	18	43,7	42,9	8000	9500	0,38	50,0		1,1	1,1
NUP 208	EM	40	80	18	52,6	51,6	8000	9500	0,391	49,5		1,1	1,1
NUP 208	E	40	80	18	52,6	51,6	8000	9500	0,38	49,5		1,1	1,1
NUP 208	EN	40	80	18	52,6	51,6	8000	9500	0,38	49,5		1,1	1,1
NUP 2208		40	80	23	58,1	62	7500	9000	0,49	50,0		1,1	1,1
NUP 2208	E	40	80	23	70,3	74,8	7500	9000	0,49	49,5		1,1	1,1
NUP 2208	EM	40	80	23	70,3	74,8	7500	9000	0,49	49,5		1,1	1,1
NUP 308	E	40	90	23	79,9	77,5	7000	8500	0,66	52,0		1,5	1,5
NUP 308	EM	40	90	23	79,9	77,5	7000	8500	0,66	52,0		1,5	1,5
NUP 2308		40	90	33	80	84,9	6700	8000	0,95	53,5		1,5	1,5
NUP 2308	E	40	90	33	111	118	6700	8000	0,95	52,0		1,5	1,5
NUP 2308	EM	40	90	33	111	118	6700	8000	0,95	52,0		1,5	1,5
NUP 408		40	110	27	93,8	86,8	6000	7000	1,3	58,0		2	2
NUP 408	M	40	110	27	93,8	86,8	6000	7000	1,31	58,0		2	2
N 209	M	45	85	19	46	46,9	7500	9000	0,445		75,0	1,1	1,1
N 309		45	100	25	71,2	67,8	6000	7000	0,895		86,5	1,5	1,5
N 409	M	45	120	29	104	97,8	5600	6700	1,66		100,5	2	2
NJ 209		45	85	19	46	46,9	7500	9000	0,445	55,0		1,1	1,1
NJ 209	EM	45	85	19	63	66,4	8000	6300	0,519				



ISO 9001 CERTIFIED

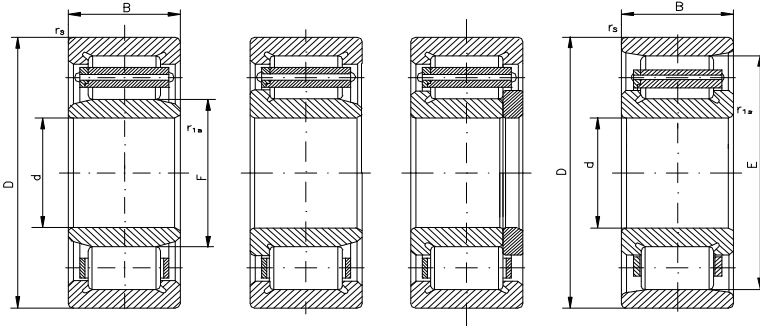
ROLLWAY BEARING n.v.

Emerson Power Transmission
Heiveldekens 16
B-2550 Kontich (Antwerp) - Belgium
Tel. +32 03 457 68 70 - Fax +32 03 457 51

ROLLWAY
The reliable bearing source

www.rollway-bearing.be

DATA TABLE: CYLINDRICAL ROLLER BEARINGS



NU

NJ

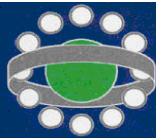
NUP

N



Option: Tapered bore K

Bearing		Principal dimensions			Load ratings		Speed limits		Weight	Dimensions			
Type	Version	d mm	D	B	Cr kN	Cor kN	grease r/min	oil r/min	kg	F	E	r _s min	r _{1s} min
NJ 209	E	45	85	19	60,2	62,8	7500	9000	0,445	54,5		1,1	1,1
NJ 2209		45	85	23	61,2	67,8	7500	9000	0,53	55,0		1,1	1,1
NJ 2209	E	45	85	23	73,9	81,6	7500	9000	0,53	54,5		1,1	1,1
NJ 2209	EM	45	85	23	73,9	81,6	7500	9000	0,53	54,5		1,1	1,1
NJ 2209	M	45	85	23	61,2	67,8	7500	9000	0,53	55,0		1,1	1,1
NJ 309	E	45	100	25	96,9	97,7	6000	7000	0,895	58,5		1,5	1,5
NJ 309	EM	45	100	25	96,9	97,7	6000	7000	0,895	58,5		1,5	1,5
NJ 309	M	45	100	25	71,2	67,8	6000	7000	0,895	58,5		1,5	1,5
NJ 2309		45	100	36	103	110	6000	7000	1,29	58,5		1,5	1,5
NJ 2309	EM	45	100	36	129,4	141,2	6000	7000	1,29	58,5		1,5	1,5
NJ 2309	M	45	100	36	103	110	6000	7000	1,29	58,5		1,5	1,5
NJ 409		45	120	29	121,2	111,5	5600	6700	1,7	64,5		1,5	1,5
NJ 409	M	45	120	29	121,2	111,5	5600	6700	1,87	64,5		1,5	1,5
NU 1009	M	45	75	16	31,4	34,8	9000	11000	0,289	52,5		1	0,6
NU 209		45	85	19	46	46,9	7500	9000	0,445	55,0		1,1	1,1
NU 209	E	45	85	19	60,2	62,8	7500	9000	0,427	54,5		1,1	1,1
NU 2209		45	85	23	61,2	67,8	7500	9000	0,53	55,0		1,1	1,1
NU 2209	E	45	85	23	73,9	81,6	7500	9000	0,53	54,5		1,1	1,1
NU 2209	EM	45	85	23	73,9	81,6	7500	9000	0,53	54,5		1,1	1,1
NU 2209	M	45	85	23	61,2	67,8	7500	9000	0,53	55,0		1,1	1,1
NU 309	E	45	100	25	96,9	97,7	6000	7000	0,87	58,5		1,5	1,5
NU 309	EM	45	100	25	96,9	97,7	6000	7000	0,895	58,5		1,5	1,5
NU 309	M	45	100	25	71,2	67,8	6000	7000	0,895	58,5		1,5	1,5
NU 2309		45	100	36	103	110	6000	7000	1,29	58,5		1,5	1,5
NU 2309	M	45	100	36	103	110	6000	7000	1,29	58,5		1,5	1,5
NU 2309	EM	45	100	36	129,4	141,2	6000	7000	1,29	58,5		1,5	1,5
NU 409		45	120	29	104	97,8	5600	6700	1,66	64,5		2	2
NU 409	M	45	120	29	104	97,8	5600	6700	1,66	64,5		2	2
NUP 209		45	85	19	46	46,9	7500	9000	0,445	55,0		1,1	1,1
NUP 209	E	45	85	19	60,2	62,8	7500	9000	0,445	54,5		1,1	1,1
NUP 2209		45	85	23	61,2	67,8	7500	9000	0,53	55,0		1,1	1,1



ISO 9001 CERTIFIED

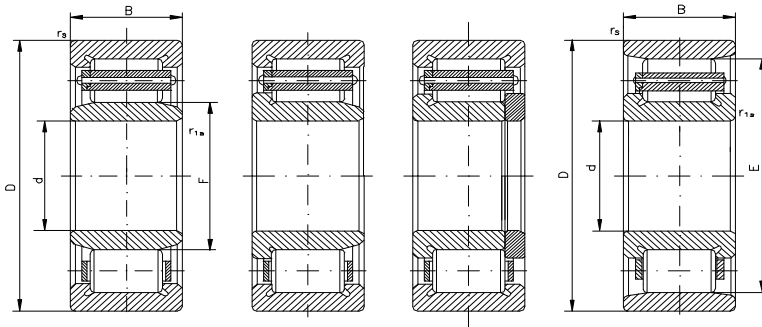
ROLLWAY BEARING n.v.

Emerson Power Transmission
 Heiveldekens 16
 B-2550 Kontich (Antwerp) - Belgium
 Tel. +32 03 457 68 70 - Fax +32 03 457 51

ROLLWAY
 The reliable bearing source

www.rollway-bearing.be

DATA TABLE: CYLINDRICAL ROLLER BEARINGS



NU

NJ

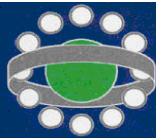
NUP

N



Option: Tapered bore K

Bearing		Principal dimensions			Load ratings		Speed limits		Weight	Dimensions			
Type	Version	d mm	D	B	Cr kN	Cor kN	grease r/min	oil r/min	kg	F	E	r _s min	r _{1s} min
NUP 2209	E	45	85	23	73,9	81,6	7500	9000	0,53	54,5		1,1	1,1
NUP 309	E	45	100	25	96,9	97,7	6000	7000	0,895	58,5		1,5	1,5
NUP 309	EM	45	100	25	96,9	97,7	6000	7000	0,895	58,5		1,5	1,5
NUP 2309	E	45	100	36	130	142	6000	7000	1,25	58,5		1,5	1,5
NUP 2309	EM	45	100	36	129,4	141,2	6000	7000	1,29	58,5		1,5	1,5
NUP 2309	M	45	100	36	103	110	6000	7000	1,29	58,5		1,5	1,5
NUP 409		45	120	29	104	97,8	5600	6700	1,64	64,5		2	2
NUP 409	M	45	120	29	104	97,8	5600	6700	1,66	64,5		2	2
N 210		50	90	20	48,2	51	6700	8000	0,49		60,4	1,1	1,1
N 310		50	110	27	86,9	86,2	8500	6500	1,14		95,0	2	2
N 410	M	50	130	31	139	136	4800	5600	2,01		110,8	2,1	2,1
NJ 1010	M	50	80	16	32,1	36,1	8500	10000	0,32	57,5		1	0,6
NJ 210		50	90	20	48,2	51	6700	8000	0,49	60,4		1,1	1,1
NJ 210	E	50	90	20	63,7	68,3	6700	8000	0,499	59,5		1,1	1,1
NJ 210	M	50	90	20	48,2	51	6700	8000	0,49	60,4		1,1	1,1
NJ 2210		50	90	23	61,8	70,2	6900	8300	0,575	60,4		1,1	1,1
NJ 2210	E	50	90	23	76,8	87,6	6900	8300	0,6	59,5		1,1	1,1
NJ 2210	EM	50	90	23	76,8	87,6	6900	8300	0,6	59,5		1,1	1,1
NJ 2210	M	50	90	23	61,8	70,2	6900	8300	0,575	60,4		1,1	1,1
NJ 310	E	50	110	27	110	112	6000	7000	1,14	65,0		2	2
NJ 310	EM	50	110	27	110	112	6000	7000	1,14	65,0		2	2
NJ 310	M	50	110	27	86,9	86,2	6000	7000	1,14	65,0		2	2
NJ 2310	E	50	110	40	163	187	5300	6200	1,74	65,0		2	2
NJ 2310	EM	50	110	40	163	187	5300	6200	1,74	65,0		2	2
NJ 410	M	50	130	31	139	136	4800	5600	2,08	70,8		2,1	2,1
NU 1010	M	50	80	16	32,1	36,1	8500	10000	0,31	57,5		1	0,6
NU 210		50	90	20	48,2	51	6700	8000	0,49	60,4		1,1	1,1
NU 210	EM	50	90	20	63,7	68,3	6700	8000	0,48	59,5		1,1	1,1
NU 210	E	50	90	20	63,7	68,3	6700	8000	0,49	59,5		1,1	1,1
NU 2210		50	90	23	61,8	70,2	6900	8300	0,575	60,4		1,1	1,1
NU 2210	EM	50	90	23	76,8	87,6	6900	8300	0,58	59,5		1,1	1,1



ISO 9001 CERTIFIED

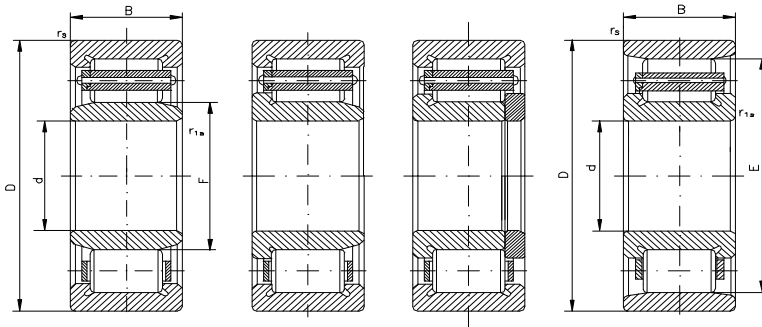
ROLLWAY BEARING n.v.

Emerson Power Transmission
 Heiveldekens 16
 B-2550 Kontich (Antwerp) - Belgium
 Tel. +32 03 457 68 70 - Fax +32 03 457 51

ROLLWAY
 The reliable bearing source

www.rollway-bearing.be

DATA TABLE: CYLINDRICAL ROLLER BEARINGS



NU

NJ

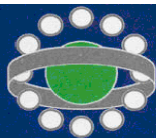
NUP

N



Option: Tapered bore K

Bearing		Principal dimensions			Load ratings		Speed limits		Weight	Dimensions			
Type	Version	d mm	D	B	Cr kN	Cor kN	grease r/min	oil r/min	kg	F	E	r _s min	r _{1s} min
NU 2210	E	50	90	23	76,8	87,6	6900	8300	0,58	59,5		1,1	1,1
NU 2210	M	50	90	23	61,8	70,2	6900	8300	0,575	60,4		1,1	1,1
NU 310	E	50	110	27	110	112	6000	7000	1,14	65,0		2	2
NU 310	EM	50	110	27	110	112	6000	7000	1,14	65,0		2	2
NU 2310	E	50	110	40	162	187	5300	6200	1,74	65,0		2	2
NU 2310	EM	50	110	40	162	187	5300	6200	1,74	65,0		2	2
NU 410	M	50	130	31	139	136	4800	5600	2,01	70,8		2,1	2,1
NUP 210		50	90	20	48,2	51	6700	8000	0,49	60,4		1,1	1,1
NUP 210	E	50	90	20	63,7	68,3	6700	8000	0,52	59,5		1,1	1,1
NUP 2210		50	90	23	61,8	70,2	6900	8300	0,575	60,4		1,1	1,1
NUP 2210	E	50	90	23	76,8	87,6	6900	8300	0,6	59,5		1,1	1,1
NUP 2210	EM	50	90	23	76,8	87,6	6900	8300	0,6	59,5		1,1	1,1
NUP 310	EM	50	110	27	110	112	6000	7000	1,14	65,0		2	2
NUP 310	E	50	110	27	110	112	6000	7000	1,21	65,0		2	2
NUP 2310	E	50	110	40	163	186	5300	6200	1,74	65,0		2	2
N 211		55	100	21	57,9	62,5	6300	7500	0,665		88,5	1,5	1,1
N 211	M	55	100	21	57,9	62,5	6300	7500	0,665		88,5	1,5	1,1
N 311		55	120	29	109	109	5000	6000	1,47		104,5	2	2
N 411		55	140	33	139	138	4300	5000	2,54		117,2	2,1	2,1
NJ 211		55	100	21	57,9	62,5	6300	7500	0,665	66,5		1,5	1,1
NJ 211	E	55	100	21	82,6	93,4	6300	7500	0,66	66,0		1,5	1,1
NJ 211	EM	55	100	21	82,6	93,4	6300	7500	0,66	66,0		1,5	1,1
NJ 2211	E	55	110	25	98,9	118	6300	7500	0,78	66,0		1,1	2
NJ 2211	EM	55	110	25	98,9	118	6300	7500	0,78	66,0		1,1	2
NJ 2211	M	55	100	25	76,3	89	6300	7500	0,78	66,5		1,5	1,1
NJ 311	E	55	120	29	134	138	5000	6000	1,44	70,5		2	2
NJ 311	EM	55	120	29	134	138	5000	6000	1,47	70,5		2	2
NJ 311	M	55	120	29	109	109	5000	6000	1,47	70,5		2	2
NJ 2311		55	120	43	146	159	4800	5700	2,5	70,5		2	2
NJ 2311	EM	55	120	43	187,3	213	4800	5600	2,51	70,5		2	2
NJ 2311	M	55	120	43	146	159	4800	5700	2,23	70,5		2	2



ISO 9001 CERTIFIED

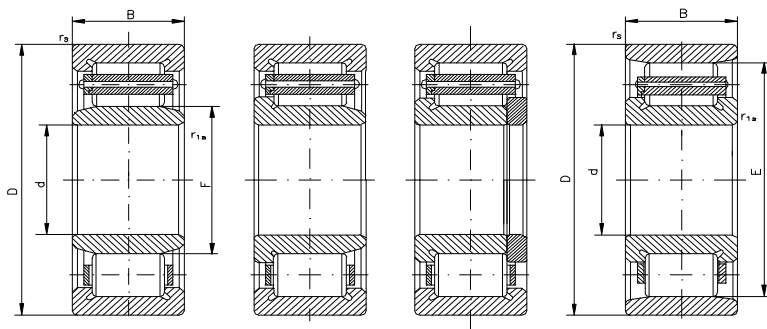
ROLLWAY BEARING n.v.

Emerson Power Transmission
Heiveldekens 16
B-2550 Kontich (Antwerp) - Belgium
Tel. +32 03 457 68 70 - Fax +32 03 457 51

ROLLWAY
The reliable bearing source

www.rollway-bearing.be

DATA TABLE: CYLINDRICAL ROLLER BEARINGS



NU

NJ

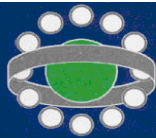
NUP

N



Option: Tapered bore K

Bearing		Principal dimensions			Load ratings		Speed limits		Weight	Dimensions			
Type	Version	d mm	D	B	Cr kN	Cor kN	grease r/min	oil r/min	kg	F	E	r _s min	r _{1s} min
NJ 411		55	140	33	139	138	4300	5000	2,51	77,2		2,1	2,1
NJ 411	M	55	140	33	139	138	4300	5000	2,54	77,2		2,1	2,1
NU 1011	M	55	90	18	37,7	43,4	7800	9200	0,464	64,5		1,1	1
NU 211		55	100	21	57,9	62,5	6300	7500	0,665	66,5		1,5	1,1
NU 211	E	55	100	21	82,6	93,4	6300	7500	0,665	66,0		1,5	1,1
NU 211	EM	55	100	21	82,6	93,4	6300	7500	0,665	66,0		1,5	1,1
NU 211	EN	55	100	21	82,6	93,4	6300	7500	0,665	66,0		1,5	1,1
NU 2211	E	55	100	25	98,9	118	6300	7500	0,78	66,0		1,5	1,1
NU 2211	M	55	100	25	76,3	89	6300	7500	0,78	66,5		1,5	1,1
NU 2311		55	120	43	146	159	4800	5700	2,23	70,5		2	2
NU 2311	EM	55	120	43	187,3	213	4800	5600	2,5	70,5		2	2
NU 2311	M	55	120	43	146	159	4800	5700	2,5	70,5		2	2
NU 311	EM	55	120	29	134	138	5000	6000	1,47	70,5		2	2
NU 311	EMA	55	120	29	134	138	5000	6000	1,47	70,5		2	2
NU 411		55	140	33	139	138	4300	5000	2,51	77,2		2,1	2,1
NU 411	M	55	140	33	139	138	4300	5000	2,54	77,2		2,1	2,1
NUP 211	E	55	100	21	82,6	93,4	6300	7500	0,665	66,0		1,5	1,1
NUP 211	EM	55	100	21	82,6	93,4	6300	7500	0,665	66,0		1,5	1,1
NUP 2211	EM	55	100	25	101	121,5	6300	7500	0,85	66,0		1,5	1,5
NUP 2211	E	55	100	25	101	121,5	6300	7500	0,85	66,0		1,5	1,5
NUP 311		55	120	29	109	109	5000	6000	1,44	70,5		2	2
NUP 311	E	55	120	29	134	138	5000	6000	1,47	70,5		2	2
NUP 311	EM	55	120	29	134	138	5000	6000	1,47	70,5		2	2
NUP 2311		55	120	43	146	159	4800	5700	2,54	70,5		2	2
NUP 2311	EM	55	120	43	187,3	213	4800	5600	2,5	70,5		2	2
NUP 411		55	140	33	139	138	4300	5000	2,51	77,2		2,1	2,1
N 212		60	110	22	68,8	75,5	5600	6700	0,825		97,5	1,5	1,5
N 212	EM	60	110	22	93,4	101	5600	6700	0,825		100,0	1,5	1,5
N 312		60	130	31	121	123	4500	5300	1,85		113,0	2,1	2,1
N 312	M	60	130	31	121	123	4500	5300	1,85		113,0	2,1	2,1
N 2312		60	130	46	166	185	4300	5000	2,78		223,0	2,1	2,1



ISO 9001 CERTIFIED

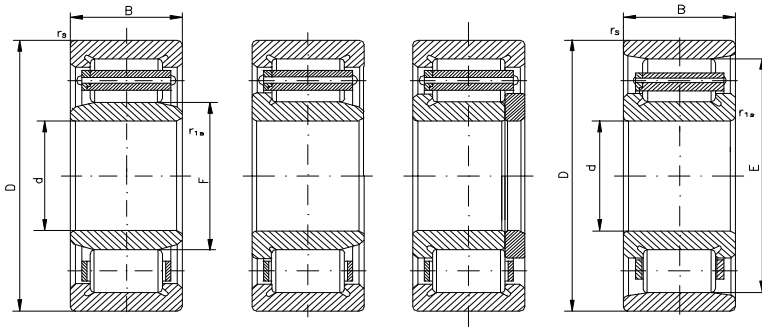
ROLLWAY BEARING n.v.

Emerson Power Transmission
Heiveldekens 16
B-2550 Kontich (Antwerp) - Belgium
Tel. +32 03 457 68 70 - Fax +32 03 457 51

ROLLWAY
The reliable bearing source

www.rollway-bearing.be

DATA TABLE: CYLINDRICAL ROLLER BEARINGS



NU

NJ

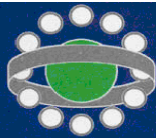
NUP

N



Option: Tapered bore K

Bearing		Principal dimensions			Load ratings		Speed limits		Weight	Dimensions			
Type	Version	d mm	D	B	Cr kN	Cor kN	grease r/min	oil r/min	kg	F	E	r _s min	r _{1s} min
NJ 212		60	110	22	68,8	75,5	5600	6700	0,825	73,5		1,5	1,5
NJ 212	E	60	110	22	93,4	101	5600	6700	0,825	72,0		1,5	1,5
NJ 212	EM	60	110	22	93,4	101	5600	6700	0,825	72,0		1,5	1,5
NJ 2212		60	110	28	103	127	5000	6000	1,08	73,5		1,5	1,5
NJ 2212	E	60	110	28	128	153	5000	6000	1,08	72,0		1,5	1,5
NJ 312		60	130	31	121	123	4500	5300	1,88	77,0		2,1	2,1
NJ 312	E	60	130	31	148	155	4500	5300	1,88	77,0		2,1	2,1
NJ 312	EM	60	130	31	148	155	4500	5300	1,88	77,0		2,1	2,1
NJ 312	E	60	130	31	148	155	4500	5300	1,88	77,0		2,1	2,1
NJ 312	M	60	130	31	121	123	4500	5300	1,85	77,0		2,1	2,1
NJ 2312		60	130	46	166	185	4300	5000	2,78	77,0		2,1	2,1
NJ 2312	E	60	130	46	222	262	4300	5000	2,77	77,0		2,1	2,1
NJ 2312	EM	60	130	46	222	262	4300	5000	2,77	77,0		2,1	2,1
NJ 412		60	150	35	178	184	4000	4800	3,07	83,0		2,1	2,1
NJ 412	M	60	150	35	178	184	4000	4800	3,07	83,0		2,1	2,1
NU 1012	EM	60	95	18	35,8	43,2	6700	8000	0,47	68,5		1,1	1
NU 1012	M	60	95	18	35,8	43,2	6700	8000	0,48	69,5		1,1	1
NU 212		60	110	22	68,8	75,5	5600	6700	0,825	73,5		1,5	1,5
NU 212	E	60	110	22	93,4	101	5600	6700	0,825	72,0		1,5	1,5
NU 212	EM	60	110	22	93,4	101	5600	6700	0,825	72,0		1,5	1,5
NU 2212		60	110	28	103	127	5000	6000	1,08	73,5		1,5	1,5
NU 2212	E	60	110	28	128	153	5000	6000	1,08	72,0		1,5	1,5
NU 2212	EM	60	110	28	128	153	5000	6000	1,08	72,0		1,5	1,5
NU 312		60	130	31	121	123	4500	5300	1,85	77,0		2,1	2,1
NU 312	E	60	130	31	148	155	4500	5300	1,83	77,0		2,1	2,1
NU 312	EM	60	130	31	148	155	4500	5300	1,83	77,0		2,1	2,1
NU 312	E	60	130	31	148	155	4500	5300	1,83	77,0		2,1	2,1
NU 312	M	60	130	31	121	123	4500	5300	1,85	77,0		2,1	2,1
NU 2312		60	130	46	166	185	4300	5000	1,85	77,0		2,1	2,1
NU 2312	E	60	130	46	222	262	4300	5000	2,78	77,0		2,1	2,1
NU 2312	EM	60	130	46	222	262	4300	5000	2,69	77,0		2,1	2,1



ISO 9001 CERTIFIED

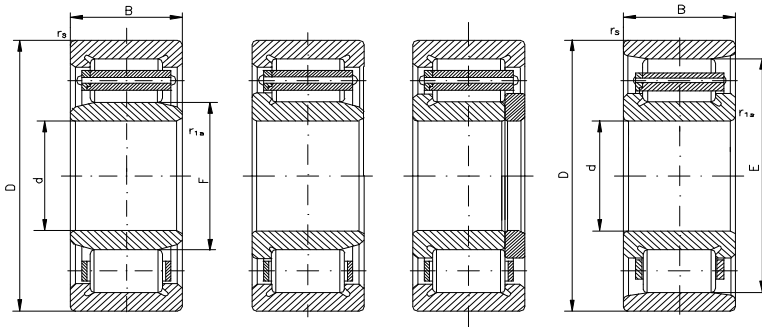
ROLLWAY BEARING n.v.

Emerson Power Transmission
Heiveldekens 16
B-2550 Kontich (Antwerp) - Belgium
Tel. +32 03 457 68 70 - Fax +32 03 457 51

ROLLWAY
The reliable bearing source

www.rollway-bearing.be

DATA TABLE: CYLINDRICAL ROLLER BEARINGS



NU

NJ

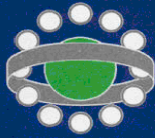
NUP

N



Option: Tapered bore K

Bearing		Principal dimensions			Load ratings		Speed limits		Weight	Dimensions			
Type	Version	d mm	D	B	Cr kN	Cor kN	grease r/min	oil r/min	kg	F	E	r _s min	r _{1s} min
NU 2312	M	60	130	46	166	185	4300	5000	2,78	77,0		2,1	2,1
NU 412		60	150	35	178	184	4000	4800	2,78	83,0		2,1	2,1
NU 412	M	60	150	35	178	184	4000	4800	2,78	83,0		2,1	2,1
NUP 212	E	60	110	22	93,4	101	5600	6700	0,87	72,0		1,5	1,5
NUP 2212		60	110	28	103	127	5000	6000	1,08	73,5		1,5	2,1
NUP 2212	EM	60	110	28	136	165	5000	6000	1,08	72,0		1,5	2,1
NUP 2212	E	60	110	28	136	165	5000	6000	1,08	72,0		1,5	2,1
NUP 312	EM	60	130	31	148	155	4500	5300	1,85	77,0		2,1	2,1
NUP 312	E	60	130	31	148	155	4500	5300	1,93	77,0		2,1	2,1
NUP 312	M	60	130	31	121	123	4500	5300	1,85	77,0		2,1	2,1
NUP 2312		60	130	46	166	185	4300	5000	2,77	77,0		2,1	2,1
NUP 2312	E	60	130	46	222	262	4300	5000	2,78	77,0		2,1	2,1
NUP 2312	EM	60	130	46	222	262	4300	5000	2,78	77,0		2,1	2,1
NUP 412		60	150	35	178	184	4000	4800	3,02	83,0		2,1	2,1
NUP 412	M	60	150	35	178	184	4000	4800	3,07	83,0		2,1	2,1
N 213		65	120	23	80,5	89,7	5300	6300	1,05		105,6	1,5	1,5
N 313		65	140	33	143	151	4300	5000	2,24		121,5	2,1	2,1
N 313	EM	65	140	33	179	190	4300	5000	2,24		124,5	2,1	2,1
N 313	M	65	140	33	143	151	4300	5000	2,24		121,5	2,1	2,1
NJ 213		65	120	23	80,5	89,7	5300	6300	1,05	79,6		1,5	1,5
NJ 213	E	65	120	23	107	118	5300	6300	1,07	78,5		1,5	1,5
NJ 213	EM	65	120	23	107	118	5300	6300	1,07	78,5		1,5	1,5
NJ 2213		65	120	31	117	146	4800	5600	1,45	79,6		1,5	1,5
NJ 2213	EM	65	120	31	145	178	4800	5600	1,65	78,5		1,5	1,5
NJ 313		65	140	33	143	151	4300	5000	2,24	83,5		2,1	2,1
NJ 313	E	65	140	33	179	190	4300	5000	2,3	82,5		2,1	2,1
NJ 313	EM	65	140	33	179	190	4300	5000	2,24	82,5		2,1	2,1
NJ 313	EM.	65	140	33	165	189	4000	5000	3,3	82,5		2,1	2,1
NJ 313	M	65	140	33	143	151	4300	5000	2,24	83,5		2,1	2,1
NJ 2313	EM	65	140	48	245	285	4000	4800	3,35	82,5		2,1	2,1
NJ 413	M	65	160	37	195	203	3700	4500	3,68	89,3		2,1	2,1



ISO 9001 CERTIFIED

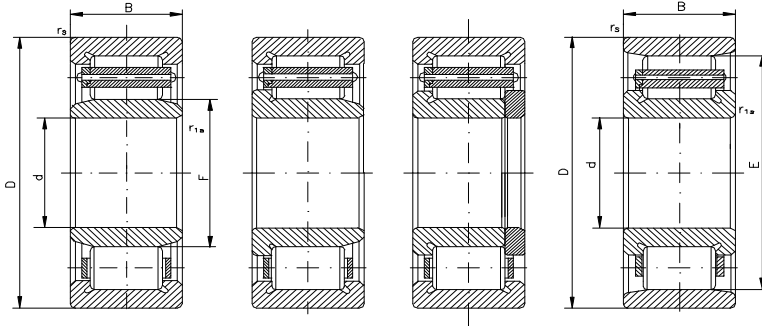
ROLLWAY BEARING n.v.

Emerson Power Transmission
 Heiveldekens 16
 B-2550 Kontich (Antwerp) - Belgium
 Tel. +32 03 457 68 70 - Fax +32 03 457 51

ROLLWAY
 The reliable bearing source

www.rollway-bearing.be

DATA TABLE: CYLINDRICAL ROLLER BEARINGS



NU

NJ

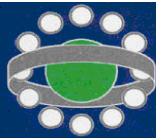
NUP

N



Option: Tapered bore K

Bearing		Principal dimensions			Load ratings		Speed limits		Weight	Dimensions			
Type	Version	d mm	D	B	Cr kN	Cor kN	grease r/min	oil r/min	kg	F	E	r _s min	r _{1s} min
NU 1013	M	65	100	18	39,2	49	6600	7800	3,07	74,5		1,1	1
NU 213		65	120	23	80,5	89,7	5300	6300	3,07	79,6		1,5	1,5
NU 213	E	65	120	23	107	118	5300	6300	1,05	78,5		1,5	1,5
NU 213	EM	65	120	23	107	118	5300	6300	1,05	78,5		1,5	1,5
NU 213	E	65	120	23	107	118	5300	6300	0,523	78,5		1,5	1,5
NU 213	M	65	120	23	80,5	89,7	5300	6300	1,05	79,6		1,5	1,5
NU 2213		65	120	31	117	146	4800	5600	1,45	79,6		1,5	1,5
NU 2213	EM	65	120	31	145	178	4800	5600	1,65	78,5		1,5	1,5
NU 313	E	65	140	33	179	190	4300	5000	1,65	78,5		2,1	2,1
NU 313	EM	65	140	33	179	190	4300	5000	2,24	82,5		2,1	2,1
NU 313	M	65	140	33	143	151	4300	5000	2,24	83,5		2,1	2,1
NU 2313	E	65	140	48	245	285	4000	4800	3,31	82,5		2,1	2,1
NU 2313	EM	65	140	48	245	285	4000	4800	3,31	82,5		2,1	2,1
NU 413		65	160	37	195	203	3700	4500	3,68	89,3		2,1	2,1
NU 413	M	65	160	37	195	203	3700	4500	3,68	89,3		2,1	2,1
NUP 213	EM	65	120	23	107	118	5300	6300	1,1	78,5		1,5	1,5
NUP 213	E	65	120	23	107	118	5300	6300	1,05	78,5		1,5	1,5
NUP 213	M	65	120	23	80,5	89,7	5300	6300	1,05	79,6		1,5	1,5
NUP 2213		65	120	31	117	146	4800	5600	1,42	79,6		1,5	1,5
NUP 2213	EM	65	120	31	145	178	4800	5600	2,24	82,5		1,5	2,1
NUP 313	E	65	140	33	179	190	4300	5000	2,37	82,5		2,1	2,1
NUP 313	EM	65	140	33	179	190	4300	5000	2,37	82,5		2,1	2,1
NUP 2313	EM	65	140	48	245	285	4000	4800	3,35	82,5		2,1	2,1
NUP 413		65	160	37	178,1	125,7	3700	4500	3,68	89,3		2,1	1,5
NUP 413	M	65	160	37	178,1	125,7	3700	4500	3,68	89,3		2,1	1,5
N 214	E	70	125	24	118	136	5000	6000	1,15		133,5	1,5	1,5
N 214	EM	70	125	24	118	136	5000	6000	1,17		133,5	1,5	1,5
N 314		70	150	35	149	156	4000	4800	2,8		130,0	2,1	2,1
N 314	M	70	150	35	149	156	4000	4800	2,8		130,0	2,1	2,1
N 414	M	70	180	42	240	253	3400	4000	5,46	152,0		3	3
NJ 214		70	125	24	83,7	96,1	5000	6000	1,17	84,5		1,5	1,5



ISO 9001 CERTIFIED

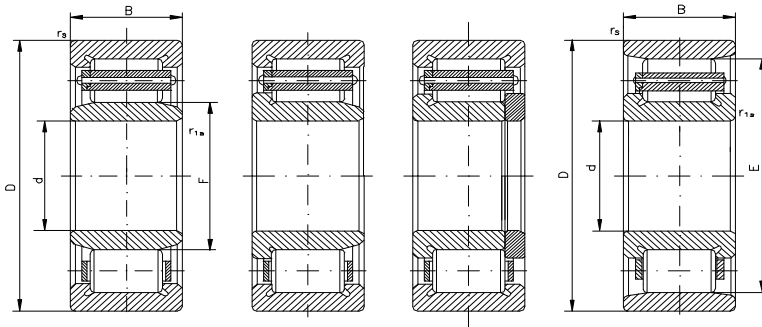
ROLLWAY BEARING n.v.

Emerson Power Transmission
Heiveldekens 16
B-2550 Kontich (Antwerp) - Belgium
Tel. +32 03 457 68 70 - Fax +32 03 457 51

ROLLWAY
The reliable bearing source

www.rollway-bearing.be

DATA TABLE: CYLINDRICAL ROLLER BEARINGS



NU

NJ

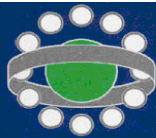
NUP

N



Option: Tapered bore K

Bearing		Principal dimensions			Load ratings		Speed limits		Weight	Dimensions			
Type	Version	d mm	D	B	Cr kN	Cor kN	grease r/min	oil r/min	kg	F	E	r _s min	r _{1s} min
NJ 214	E	70	125	24	118	136	5000	6000	1,18	83,5		1,5	1,5
NJ 214	EM	70	125	24	118	136	5000	6000	1,18	83,5		1,5	1,5
NJ 214	E	70	125	24	118	136	5000	6000	1,18	83,5		1,5	1,5
NJ 2214	E	70	125	31	143	174	4800	5600	1,55	83,5		1,5	1,5
NJ 2214	EM	70	125	31	143	174	4800	5600	1,52	83,5		1,5	1,5
NJ 2214	M	70	125	31	122	155	4800	5600	1,52	84,5		1,5	1,5
NJ 314		70	150	35	149	156	4000	4800	2,8	90,0		2,1	2,1
NJ 314	E	70	150	35	203	220	4000	4800	2,8	89,0		2,1	2,1
NJ 314	EM	70	150	35	203	220	4000	4800	2,8	89,0		2,1	2,1
NJ 314	M	70	150	35	149	156	4000	4800	2,8	90,0		2,1	2,1
NJ 2314	E	70	150	51	274	323	3800	4500	3,95	89,0		2,1	2,1
NJ 2314	EM	70	150	51	274	323	3800	4500	4	89,0		2,1	2,1
NJ 2314	M	70	150	51	210	242	3800	4500	4	90,0		2,1	2,1
NJ 414	M	70	180	42	240	253	3400	4000	5,28	100,0		3	3
NU 1014		70	110	20	57,8	69,6	6000	7000	0,732	80,0		1,1	1
NU 1014	M	70	110	20	57,8	69,6	6000	7000	0,732	80,0		1,1	1
NU 214		70	125	24	83,7	96,1	5000	6000	1,17	84,5		1,5	1,5
NU 214	E	70	125	24	118	136	5000	6000	1,17	83,5		1,5	1,5
NU 214	EM	70	125	24	118	136	5000	6000	1,17	83,5		1,5	1,5
NU 214	M	70	125	24	83,7	96,1	5000	6000	1,17	84,5		1,5	1,5
NU 2214	E	70	125	31	143	174	4800	5600	1,52	83,5		1,5	1,5
NU 2214	EM	70	125	31	143	174	4800	5600	1,52	83,5		1,5	1,5
NU 314		70	150	35	149	156	4000	4800	2,8	90,0		2,1	2,1
NU 314	EM	70	150	35	203	220	4000	4800	2,8	89,0		2,1	2,1
NU 314	E	70	150	35	204	222	4000	4800	2,73	89,0		2,1	1,5
NU 314	M	70	150	35	149	156	4000	4800	2,8	90,0		2,1	2,1
NU 2314	E	70	150	51	274	323	3800	4500	3,95	89,0		2,1	2,1
NU 2314	EM	70	150	51	274	323	3800	4500	4	89,0		2,1	2,1
NU 2314	M	70	150	51	210	242	3800	4500	4	90,0		2,1	2,1
NU 414	M	70	150	42	240	253	3400	4000	5,26	100,0		3	3
NUP 214	E	70	125	24	118	136	5000	6000	1,18	83,5		1,5	1,5



ISO 9001 CERTIFIED

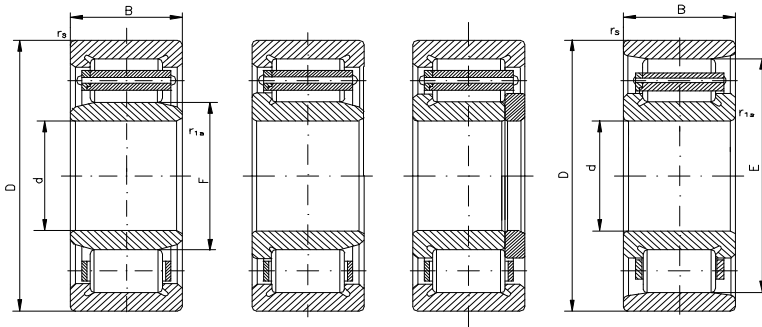
ROLLWAY BEARING n.v.

Emerson Power Transmission
Heiveldekens 16
B-2550 Kontich (Antwerp) - Belgium
Tel. +32 03 457 68 70 - Fax +32 03 457 51

ROLLWAY
The reliable bearing source

www.rollway-bearing.be

DATA TABLE: CYLINDRICAL ROLLER BEARINGS



NU

NJ

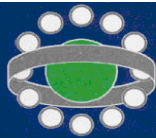
NUP

N



Option: Tapered bore K

Bearing		Principal dimensions			Load ratings		Speed limits		Weight	Dimensions			
Type	Version	d mm	D	B	Cr kN	Cor kN	grease r/min	oil r/min	kg	F	E	r _s min	r _{1s} min
NUP 214	EM	70	125	24	118	136	5000	6000	1,18	83,5		1,5	1,5
NUP 2214	E	70	125	31	143	174	4800	5600	1,57	83,5		1,5	1,5
NUP 2214	EM	70	125	31	143	174	4800	5600	1,57	83,5		1,5	1,5
NUP 2214	EM.	70	125	31	157	197	4400	5300	1,7	83,5		1,5	1,5
NUP 314	EM	70	150	35	203	220	4000	4800	2,8	89,0		2,1	2,1
NUP 314	ENM	70	150	35	203	220	4000	4800	2,8	89,0		2,1	2,1
NUP 314	E	70	150	35	204	222	4000	4800	2,73	89,0		2,1	1,5
NUP 2314	E	70	150	51	274	323	3800	4500	3,95	89,0		2,1	2,1
NUP 414	M	70	180	42	240	253	3400	4000	5,46	100,0		3	3
N 215		75	130	25	92,5	106	4800	5600	1,28		116,5	1,5	1,5
N 215	EM	75	130	25	129	155	4800	5600	1,24		118,5	1,5	1,5
N 315		75	160	37	190	205	4000	4800	3,3		139,5	2,1	2,1
N 315	M	75	160	37	190	205	4000	4800	3,3		139,5	2,1	2,1
NJ 215		75	130	25	92,5	106	4800	5600	1,28	88,5		1,5	1,5
NJ 215	E	75	130	25	129	155	4800	5600	1,28	88,5		1,5	1,5
NJ 215	EM	75	130	25	129	155	4800	5600	1,28	88,5		1,5	1,5
NJ 215	EM.	75	130	25	125	155	4000	5000	1,27	88,5		1,5	1,5
NJ 2215		75	130	31	133	167	4000	4800	1,55	88,5		1,5	1,5
NJ 315	E	75	160	37	239	261	4000	4800	3,32	95,0		2,1	2,1
NJ 315	EM	75	160	37	239	261	4000	4800	3,3	95,0		2,1	2,1
NJ 315	M	75	160	37	190	205	4000	4800	3,3	95,5		2,1	2,1
NJ 2315	EM	75	160	55	329	395	4000	4800	4,95	95,0		2,1	2,1
NJ 2315	E	75	160	55	329	395	4000	4800	4,95	95,0		2,1	2,1
NJ 2315	M	75	160	55	258	302	4000	4800	4,95	95,5		2,1	2,1
NJ 415		75	190	45	277	294	4000	4800	6,44	104,5		3	3
NJ 415	M	75	190	45	277	294	4000	4800	6,44	104,5		3	3
NU 215		75	130	25	92,5	106	4800	5600	1,28	88,5		1,5	1,5
NU 215	E	75	130	25	129	155	4800	5600	1,28	88,5		1,5	1,5
NU 215	EM	75	130	25	129	155	4800	5600	1,28	88,5		1,5	1,5
NU 2215		75	130	31	133	167	4000	4800	1,55	88,5		1,5	1,5
NU 2215	EM	75	130	31	151	190	4000	4800	1,8	88,5		1,5	1,5



ISO 9001 CERTIFIED

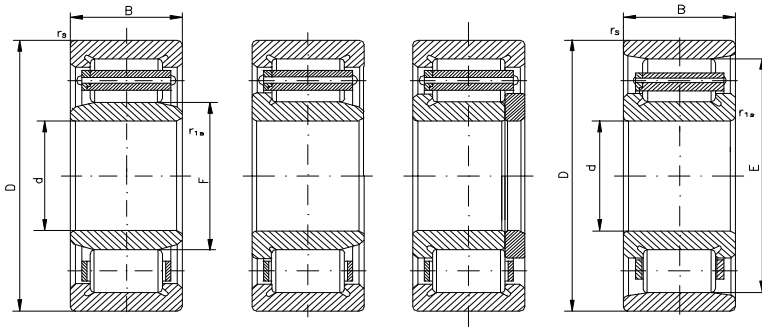
ROLLWAY BEARING n.v.

Emerson Power Transmission
Heiveldekens 16
B-2550 Kontich (Antwerp) - Belgium
Tel. +32 03 457 68 70 - Fax +32 03 457 51

ROLLWAY
The reliable bearing source

www.rollway-bearing.be

DATA TABLE: CYLINDRICAL ROLLER BEARINGS



NU

NJ

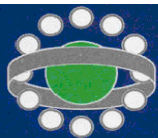
NUP

N



Option: Tapered bore K

Bearing		Principal dimensions			Load ratings		Speed limits		Weight	Dimensions			
Type	Version	d mm	D	B	Cr kN	Cor kN	grease r/min	oil r/min	kg	F	E	r _s min	r _{1s} min
NU 2215	M	75	130	31	133	167	4000	4800	1,6	88,5		1,5	1,5
NU 315	E	75	160	37	239	261	4000	4800	3,24	95,0		2,1	2,1
NU 315	EM	75	160	37	239	261	4000	4800	3,24	95,0		2,1	2,1
NU 315	M	75	160	37	190	205	4000	4800	3,3	95,5		2,1	2,1
NU 2315	E	75	160	55	329	302	4000	4800	4,95	95,0		2,1	2,1
NU 2315	M	75	160	55	258	302	4000	4800	4,95	95,5		2,1	2,1
NU 415		75	190	45	277	294	4000	4800	6,44	104,5		3	3
NU 415	M	75	190	45	277	294	4000	4800	6,44	104,5		3	3
NUP 215	E	75	130	25	129	155	4800	5600	1,31	88,5		1,5	1,5
NUP 2215		75	130	31	133	167	4000	4800	1,55	88,5		1,5	1,5
NUP 2215	EM	75	130	31	151	190	4000	4800	1,8	88,5		1,5	2,1
NUP 315	E	75	160	37	239	261	4000	4800	3,3	95,0		2,1	2,1
NUP 315	EM	75	160	37	239	261	4000	4800	3,3	95,0		2,1	2,1
NUP 415		75	190	45	277	294	4000	4800	6,44	104,5		3	3
N 216		80	140	26	106	122	4300	5000	1,54		125,3	2	2
N 216	E	80	140	26	139	166	4300	5000	1,51		127,3	2	2
N 216	EM	80	140	26	139	166	4300	5000	1,51		127,3	2	2
N 316		80	170	39	190	207	3600	4300	3,93		147,0	2,1	2,1
N 316	M	80	170	39	190	207	3600	4300	3,93		147,0	2,1	2,1
N 2316		80	170	58	274	332	3600	4300	5,89		147,0	2,1	2,1
NJ 216		80	140	26	106	122	4300	5000	1,54	95,3		2	2
NJ 216	E	80	140	26	139	166	4300	5000	1,54	95,3		2	2
NJ 2216	E	80	140	33	179	231	4300	5000	2	95,3		2	2
NJ 2216	EM	80	140	33	179	231	4300	5000	2	95,3		2	2
NJ 2216	M	80	140	33	147	186	4300	5000	2	95,3		2	2
NJ 316		80	170	39	190	207	3600	4300	3,93	103,0		2,1	2,1
NJ 316	E	80	170	39	253	277	3600	4300	4,02	101,0		2,1	2,1
NJ 316	M	80	170	39	190	207	3600	4300	3,93	103,0		2,1	2,1
NJ 2316	E	80	170	58	353	426	3600	4300	5,89	101,0		2,1	2,1
NJ 2316	M	80	170	58	274	332	3400	4200	5,89	103,0		2,1	2,1
NJ 416	M	80	200	48	316	339	3000	3600	8,23	110,0		3	3



ISO 9001 CERTIFIED

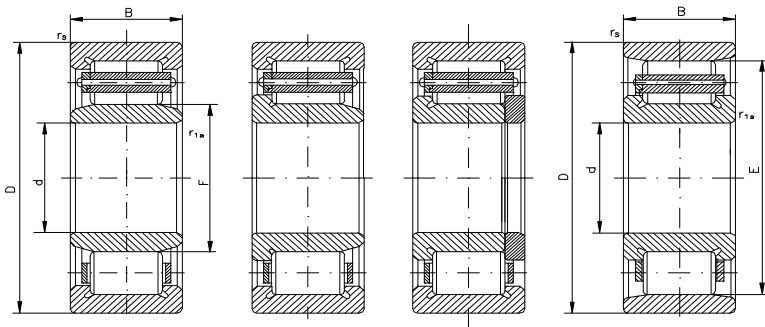
ROLLWAY BEARING n.v.

Emerson Power Transmission
Heiveldekens 16
B-2550 Kontich (Antwerp) - Belgium
Tel. +32 03 457 68 70 - Fax +32 03 457 51

ROLLWAY
The reliable bearing source

www.rollway-bearing.be

DATA TABLE: CYLINDRICAL ROLLER BEARINGS



NU

NJ

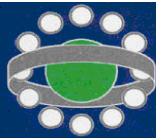
NUP

N



Option: Tapered bore K

Bearing		Principal dimensions			Load ratings		Speed limits		Weight	Dimensions			
Type	Version	d mm	D	B	Cr kN	Cor kN	grease r/min	oil r/min	kg	F	E	r _s min	r _{1s} min
NU 1016	M	80	125	22	68,2	85,3	5200	6200	1,03	68,2		1,1	1
NU 216		80	140	26	106	122	4300	5000	1,54	95,3		2	2
NU 216	E	80	140	26	139	166	4300	5000	1,51	95,3		2	2
NU 216	EM	80	140	26	139	166	4300	5000	1,51	95,3		2	2
NU 216	M	80	140	26	106	122	4300	5000	1,54	95,3		2	2
NU 2216	EM	80	140	33	179	231	4300	5000	2	95,3		2	2
NU 2216	M	80	140	33	147	186	4300	5000	2	95,3		2	2
NU 316		80	170	39	190	207	3600	4300	3,93	103,0		2,1	2,1
NU 316	E	80	170	39	253	277	3600	4300	3,93	101,0		2,1	2,1
NU 316	EM	80	170	39	253	277	3600	4300	3,93	101,0		2,1	2,1
NU 316	M	80	170	39	190	207	3600	4300	3,93	103,0		2,1	2,1
NU 2316	M	80	170	58	274	332	3400	4200	5,89	103,0		2,1	2,1
NU 2316	EM	80	170	58	275	332	3400	4300	6,6	103,0		2,1	2,1
NU 2316	EMA	80	170	58	353	426	3400	4300	6,7	103,0		2,1	2,1
NU 416		80	200	48	316	339	3000	3600	8,23	110,0		3	3
NU 416	M	80	200	48	316	339	3000	3600	8,23	110,0		3	3
NUP 216	E	80	140	26	139	166	4300	5000	1,6	95,3		2	2
NUP 2216	EM	80	140	33	179	231	4300	5000	2	95,3		2	2,1
NUP 2216	M	80	140	33	147	186	4300	5000	2	95,3		2	2
NUP 316		80	170	39	190	207	3600	4300	3,93	103,0		2,1	2,1
NUP 316	M	80	170	39	190	207	3600	4300	3,93	103,0		2,1	2,1
NUP 2316	M	80	170	58	274	332	3400	4200	5,89	103,0		2,1	2,1
NUP 416		80	200	48	316	339	3000	3600	8,23	110,0		3	3
NUP 416	M	80	200	48	316	339	3000	3600	8,23	110,0		3	3
N 217		85	150	28	121	141	4300	5000	1,89		133,8	2	2
N 217	M	85	150	28	121	141	4300	5000	1,9		133,8	2	2
N 317		85	180	41	210	226	3400	4000	4,41		156,0	3	3
N 317	M	85	180	41	210	226	3400	4000	4,68		156,0	3	3
N 1017	M	85	130	22	70,6	89,8	4800	5700	1,89		96,5	1,1	1
NJ 217		85	150	28	121	141	4300	5000	1,89	101,8		2	2
NJ 217	E	85	150	28	164	194	4300	5000	1,95	100,5		2	2



ISO 9001 CERTIFIED

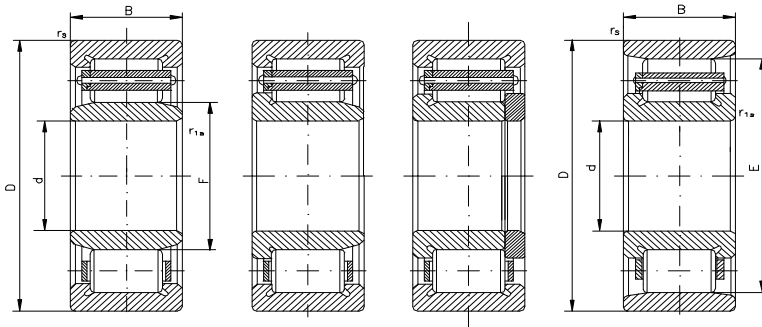
ROLLWAY BEARING n.v.

Emerson Power Transmission
Heiveldekens 16
B-2550 Kontich (Antwerp) - Belgium
Tel. +32 03 457 68 70 - Fax +32 03 457 51

ROLLWAY
The reliable bearing source

www.rollway-bearing.be

DATA TABLE: CYLINDRICAL ROLLER BEARINGS



NU

NJ

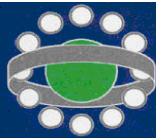
NUP

N



Option: Tapered bore K

Bearing		Principal dimensions			Load ratings		Speed limits		Weight	Dimensions			
Type	Version	d mm	D	B	Cr kN	Cor kN	grease r/min	oil r/min	kg	F	E	rs min	r1s min
NJ 217	EM	85	150	28	164	194	4300	5000	1,95	100,5		2	2
NJ 217	EM.	85	150	28	158	192	3600	4500	2,1	100,5		2	2
NJ 217	M	85	150	28	121	141	4300	5000	1,89	101,8		2	2
NJ 2217	E	85	150	36	215	274	3600	4300	2,55	100,5		2	2
NJ 2217	EM	85	150	36	215	274	3600	4300	2,48	100,5		2	2
NJ 317		85	180	41	210	226	3400	4000	4,68	108,0		3	3
NJ 317	E	85	180	41	288	325	3400	4000	4,64	108,0		3	3
NJ 317	EM	85	180	41	288	325	3400	4000	4,68	108,0		3	3
NJ 317	M	85	180	41	210	226	3400	4000	4,68	108,0		3	3
NJ 2317	E	85	180	60	368	446	3400	4000	6,88	108,0		3	3
NJ 2317	EM	85	180	60	368	446	3400	4000	6,85	108,0		3	3
NJ 417	M	85	210	52	357	384	2800	3400	9,81	113,0		4	4
NU 217		85	150	28	121	141	4300	5000	1,89	101,8		2	2
NU 217	E	85	150	28	164	194	4300	5000	1,89	100,5		2	2
NU 217	EM	85	150	28	164	194	4300	5000	1,89	100,5		2	2
NU 217	M	85	150	28	121	141	4300	5000	1,89	101,8		2	2
NU 2217	EM	85	150	36	215	274	3600	4300	2,48	100,5		2	2
NU 317		85	180	41	210	226	3400	4000	4,52	108,0		3	3
NU 317	EM	85	180	41	288	325	3400	4000	4,68	108,0		3	3
NU 317	M	85	180	41	210	226	3400	4000	4,52	108,0		3	3
NU 2317	E	85	180	60	368	446	3400	4000	6,88	108,0		3	3
NU 2317	EM	85	180	60	368	446	3400	4000	6,85	108,0		3	3
NU 417	M	85	210	52	357	384	2800	3400	8,5	113,0		4	4
NUP 217		85	150	28	121	141	4300	5000	1,89	101,8		2	2
NUP 217	E	85	150	28	164	194	4300	5000	1,89	100,5		2	2
NUP 217	EM	85	150	28	164	194	4300	5000	1,89	100,5		2	2
NUP 217	M	85	150	28	121	141	4300	5000	1,89	101,8		2	2
NUP 2217	EM	85	150	36	219	281	3600	4300	2,9	100,5		2	2
NUP 317	EM	85	180	41	388	325	3400	4000	4,68	108,0		3	3
NUP 2317		85	180	60	297	353	3400	4000	6,88	108,0		3	3
NUP 2317	EM	85	180	60	368	446	3400	4000	6,85	108,0		3	3



ISO 9001 CERTIFIED

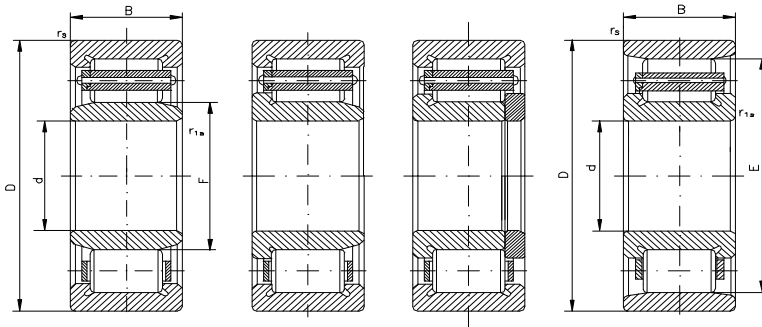
ROLLWAY BEARING n.v.

Emerson Power Transmission
Heiveldekens 16
B-2550 Kontich (Antwerp) - Belgium
Tel. +32 03 457 68 70 - Fax +32 03 457 51

ROLLWAY
The reliable bearing source

www.rollway-bearing.be

DATA TABLE: CYLINDRICAL ROLLER BEARINGS



NU

NJ

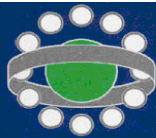
NUP

N



Option: Tapered bore K

Bearing		Principal dimensions			Load ratings		Speed limits		Weight	Dimensions			
Type	Version	d mm	D	B	Cr kN	Cor kN	grease r/min	oil r/min	kg	F	E	r _s min	r _{1s} min
N 218		90	160	30	149	174	3800	4500	2,36		143,0	2	2
N 218	EM	90	160	30	180	215	3800	4500	2,28		145,0	2	2
N 218	M	90	160	30	149	174	3800	4500	2,36		143,0	2	2
N 318		90	190	43	237	261	3200	3800	5,42		165,0	3	3
N 318	EM	90	190	43	322	261	3200	3800	5,38		169,5	3	3
N 318	M	90	190	43	237	261	3200	3800	5,38		165,0	3	3
NJ 218		90	160	30	149	174	3800	4500	2,36	107,0		2	2
NJ 218	E	90	160	30	180	215	3800	4500	2,34	107,0		2	2
NJ 218	EM	90	160	30	180	215	3800	4500	2,36	107,0		2	2
NJ 218	EM.	90	160	30	170	203	3400	4300	2,63	107,0		2	2
NJ 2218		90	160	40	214	277	3200	3800	3,18	107,0		2	2
NJ 2218	M	90	160	40	214	277	3200	3800	3,18	107,0		2	2
NJ 318		90	190	43	237	261	3200	3800	5,51	115,0		3	3
NJ 318	E	90	190	43	322	349	3200	3800	5,42	113,5		3	3
NJ 318	EM	90	190	43	322	349	3200	3800	5,42	113,5		3	3
NJ 318	M	90	190	43	237	261	3200	3800	5,51	115,0		3	3
NJ 2318		90	190	64	342	420	3000	3600	8,15	115,0		3	3
NJ 2318	E	90	190	64	405	486	3000	3600	8,01	113,5		3	3
NJ 2318	EM	90	190	64	405	486	3000	3600	8,01	113,5		3	3
NJ 2318	EM.	90	190	64	289	349	3000	3800	8,7	113,5		3	3
NJ 2318	M	90	190	64	342	420	3000	3600	8,01	115,0		3	3
NJ 418		90	225	54	393	427	2200	2800	11,7	123,5		4	4
NJ 418	M	90	225	54	393	427	2200	2800	11,7	123,5		4	4
NU 1018	M	90	140	24	83,8	107	4500	5300	1,4	103,0		1,5	1,1
NU 218		90	160	30	149	174	3800	4500	2,36	107,0		2	2
NU 218	E	90	160	30	180	215	3800	4500	2,28	107,0		2	2
NU 218	EM	90	160	30	180	215	3800	4500	2,28	107,0		2	2
NU 218	M	90	160	30	149	174	3800	4500	2,28	107,0		2	2
NU 2218		90	160	40	214	277	3200	3800	3,18	107,0		2	2
NU 2218	M	90	160	40	214	277	3200	3800	3,18	107,0		2	2
NU 318	E	90	190	43	322	349	3200	3800	5,38	113,5		3	3



ISO 9001 CERTIFIED

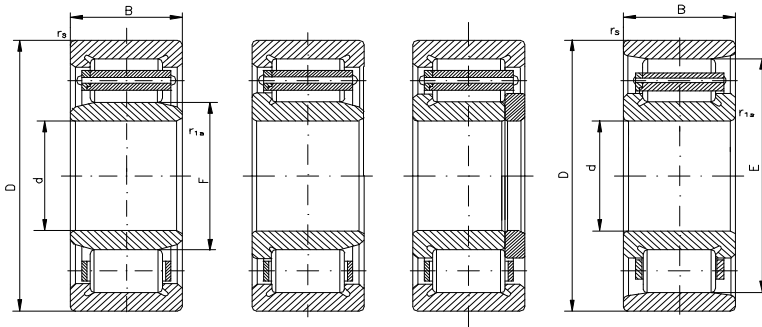
ROLLWAY BEARING n.v.

Emerson Power Transmission
Heiveldekens 16
B-2550 Kontich (Antwerp) - Belgium
Tel. +32 03 457 68 70 - Fax +32 03 457 51

ROLLWAY
The reliable bearing source

www.rollway-bearing.be

DATA TABLE: CYLINDRICAL ROLLER BEARINGS



NU

NJ

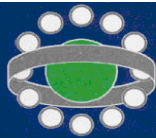
NUP

N



Option: Tapered bore K

Bearing		Principal dimensions			Load ratings		Speed limits		Weight	Dimensions			
Type	Version	d mm	D	B	Cr kN	Cor kN	grease r/min	oil r/min	kg	F	E	r _s min	r _{1s} min
NU 318	EM	90	190	43	322	349	3200	3800	5,38	113,5		3	3
NU 318	M	90	190	43	237	261	3200	3800	5,42	115,0		3	3
NU 2318	E	90	190	43	405	486	3000	3600	8,01	113,5		3	3
NU 2318	EM	90	190	43	405	486	3000	3600	8,01	113,5		3	3
NU 2318	M	90	190	64	342	420	3000	3600	7,9	115,0		3	3
NU 418		90	225	54	393	427	2800	3400	11,7	123,5		4	4
NU 418	M	90	225	54	393	427	2800	3400	11,7	123,5		4	4
NUP 218		90	160	30	149	174	3800	4500	2,36	107,0		2	2
NUP 218	E	90	160	30	180	215	3800	4500	2,41	107,0		2	2
NUP 218	EM	90	160	30	180	215	3800	4500	2,36	107,0		2	2
NUP 2218		90	160	40	214	277	3200	3800	3,18	107,0		2	2
NUP 2218	M	90	160	40	214	277	3200	3800	3,18	107,0		2	2
NUP 318	E	90	190	43	322	349	3200	3800	5,42	113,5		3	3
NUP 318	EM	90	190	43	322	349	3200	3800	5,42	113,5		3	3
NUP 2318	E	90	190	64	405	486	3000	3600	8,01	115,0		3	3
NUP 2318	M	90	190	64	342	420	3000	3600	8,25	115,0		3	3
NUP 418		90	225	54	393	427	2200	2800	11,7	115,0		4	4
N 219		95	170	32	166	195	3800	4500	2,83		113,5	2,1	2,1
N 319		95	200	45	255	284	3000	3600	6,28		173,5	3	3
N 319	M	95	200	45	255	284	3000	3600	6,28		173,5	3	3
N 2319	M	95	200	67	390	491	2800	3400	9,3		173,5	3	3
N 419	M	95	240	55	416	465	2500	3000	13,8		133,5	4	4
NJ 219		95	170	32	210	249	3800	4500	2,83	113,5		2,1	2,1
NJ 219	M	95	170	32	166	195	3800	4500	2,83	113,5		2,1	2,1
NJ 2219	EM	95	170	43	272,7	348,8	3200	3800	3,93	113,5		2,1	2,1
NJ 2219	M	95	170	43	241	317	3200	3800	3,83	113,5		2,1	2,1
NJ 319		95	200	45	255	284	3000	3600	6,28	121,5		3	3
NJ 319	E	95	200	45	331	381	3000	3600	6,28	121,5		3	3
NJ 319	M	95	200	45	255	284	3000	3600	6,28	121,5		3	3
NJ 2319		95	200	67	390	491	2800	3400	3,93	121,5		3	3
NJ 2319	M	95	200	67	390	491	2800	3400	3,93	121,5		3	3



ISO 9001 CERTIFIED

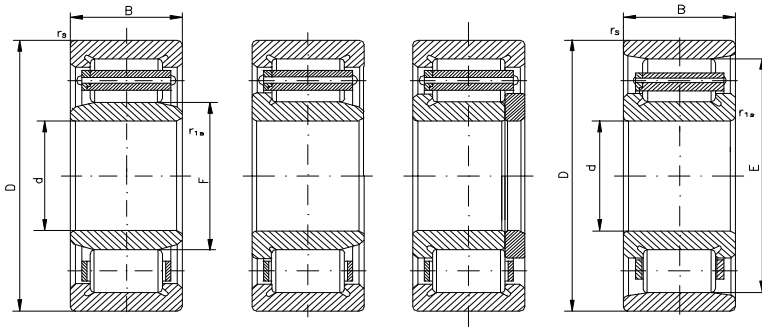
ROLLWAY BEARING n.v.

Emerson Power Transmission
 Heiveldekens 16
 B-2550 Kontich (Antwerp) - Belgium
 Tel. +32 03 457 68 70 - Fax +32 03 457 51

ROLLWAY
 The reliable bearing source

www.rollway-bearing.be

DATA TABLE: CYLINDRICAL ROLLER BEARINGS



NU

NJ

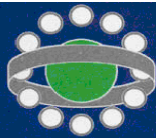
NUP

N



Option: Tapered bore K

Bearing		Principal dimensions			Load ratings		Speed limits		Weight	Dimensions			
Type	Version	d mm	D	B	Cr kN	Cor kN	grease r/min	oil r/min	kg	F	E	r _s min	r _{1s} min
NU 1019	M	95	145	24	85,3	114	4400	5200	1,44	108,0		1,5	1,1
NU 219		95	170	32	166	195	3800	4500	2,83	113,5		2,1	2,1
NU 219	E	95	170	32	210	249	3800	4500	2,83	112,5		2,1	2,1
NU 219	EM	95	170	32	210	249	3800	4500	2,83	112,5		2,1	2,1
NU 219	M	95	170	32	116	195	3800	4500	2,83	113,5		2,1	2,1
NU 2219	EM	95	170	43	272,7	348,8	3200	3800	3,93	113,5		2,1	2,1
NU 2219	M	95	170	43	241	317	3200	3800	3,93	113,5		2,1	2,1
NU 319		95	200	45	255	284	3000	3600	6,28	121,5		3	3
NU 319	M	95	200	45	255	284	3000	3600	6,28	121,5		3	3
NU 319	EM	95	200	45	320	350	2800	3600	7,27	121,5		3	3
NU 2319	M	95	200	67	390	491	2800	3400	3,93	121,5		3	3
NU 419	M	95	240	55	416	465	2500	3000	13,8	133,5		4	4
NUP 219		95	170	32	166	195	3800	4500	2,83	113,5		2,1	2,1
NUP 219	M	95	170	32	166	195	3800	4500	2,83	113,5		2,1	2,1
NUP 219	EM	95	170	32	210	249	3800	4500	2,83	113,5		2,1	2,1
NUP 2219	M	95	170	43	241	317	3200	3800	6,28	121,5		2,1	2,1
NUP 319		95	200	45	255	284	3000	3600	6,28	121,5		3	3
NUP 2319	M	95	200	67	390	491	2800	3400	9,3		121,5	3	3
N 220		100	180	34	181	215	3400	4000	3,32	160,0		2,1	2,1
N 220	EM	100	180	34	251	305	3200	3800	3,45				
N 220	M	100	180	34	181	215	3400	4000	3,38	160,0		2,1	2,1
N 2220		100	180	46	270	360	3000	3600	4,77	160,0		2,1	2,1
N 2220	EM	100	180	46	336	450	3200	3800	4,9				
N 320		100	215	47	295	332	3000	3600	7,66		185,5	3	3
N 320	EM	100	215	47	391	270	3000	3600	7,7		191,5	3	3
N 320	M	100	215	47	295	332	3000	3600	7,66		185,5	3	3
NJ 220		100	180	34	181	215	3400	4000	3,37	120,0		2,1	2,1
NJ 220	EM	100	180	34	248,6	305,5	3200	3800	3,79	119,0		2,1	2,1
NJ 220	E	100	180	34	248,6	305,5	3200	3800	5,55	119,0		2,1	2,1
NJ 220	M	100	180	34	181	215	3400	4000	3,44	120,0		2,1	2,1
NJ 2220		100	180	46	270	360	3000	3600	4,77	120,0		2,1	2,1



ISO 9001 CERTIFIED

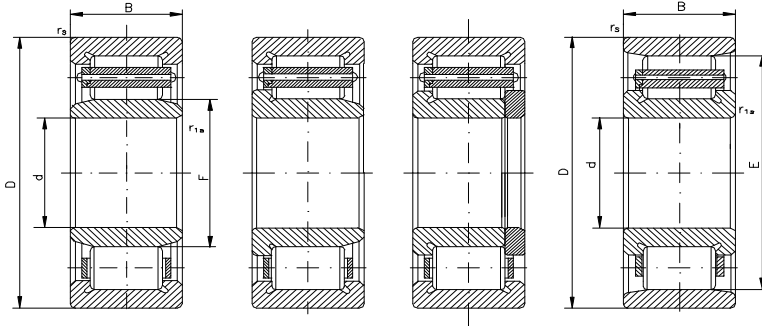
ROLLWAY BEARING n.v.

Emerson Power Transmission
 Heiveldekens 16
 B-2550 Kontich (Antwerp) - Belgium
 Tel. +32 03 457 68 70 - Fax +32 03 457 51

ROLLWAY
 The reliable bearing source

www.rollway-bearing.be

DATA TABLE: CYLINDRICAL ROLLER BEARINGS



NU

NJ

NUP

N



Option: Tapered bore K

Bearing		Principal dimensions			Load ratings		Speed limits		Weight	Dimensions			
Type	Version	d mm	D	B	Cr kN	Cor kN	grease r/min	oil r/min	kg	F	E	r _s min	r _{1s} min
NJ 2220	EM	100	180	46	318	418,2	3000	3600	4,77	119,0		2,1	2,1
NJ 2220	EM.	100	180	46	326	472	3200	3800	5,43	119,0		2,1	2,1
NJ 2220	M	100	180	46	270	360	3000	3600	4,67	120,0		2,1	2,1
NJ 320		100	215	47	295	332	3000	3600	7,7	129,5		3	3
NJ 320	E	100	215	47	381	427	3000	3600	7,66	127,5		3	3
NJ 320	EM	100	215	47	381	427	3000	3600	7,66	127,5		3	3
NJ 320	M	100	215	47	295	332	3000	3600	7,7	129,5		3	3
NJ 2320		100	215	73	457	584	3600	3200	12	129,5		3	3
NJ 2320	E	100	215	73	568	714	2600	3200	12	127,5		3	3
NJ 2320	EM	100	215	73	568	714	2600	3200	12	127,5		3	3
NJ 2320	M	100	215	73	457	584	2600	3200	12	129,5		3	3
NJ 420	EM	100	250	58	429	475	2400	3000	14				
NJ 420	M	100	250	58	440	488	2200	2800	1,88	119,5		4	4
NU 1020		100	150	24	89,6	120	4300	5000	1,46	113,0		1,5	1,1
NU 1020	M	100	150	24	89,6	120	4300	5000	1,46	113,0		1,5	1,1
NU 220		100	180	34	181	215	3400	4000	3,38	120,0		2,1	2,1
NU 220	E	100	180	34	248,6	305,5	3200	3800	3,49	119,0		2,1	2,1
NU 220	EM	100	180	34	248,6	305,5	3200	3800	3,49	119,0		2,1	2,1
NU 220	EM.	100	180	34	208	226	3000	3800	3,14	119,0		2,1	2,1
NU 220	E	100	180	34	248,6	305,5	3200	3800	3,49	119,0		2,1	2,1
NU 220	M	100	180	34	181	215	3400	4000	3,47	120,0		2,1	2,1
NU 2220		100	180	46	270	360	3000	3600	4,77	120,0		2,1	2,1
NU 2220	EM	100	180	46	336	450	3200	3800	4,75				
NU 2220	M	100	180	46	270	360	3000	3600	4,67	120,0		2,1	2,1
NU 320		100	215	47	295	332	3000	3600	7,7	129,5		2,1	2,1
NU 320	EM	100	215	47	381	427	3000	3600	7,66	127,5		3	3
NU 320	M	100	215	47	295	332	3000	3600	7,7	129,5		3	3
NU 2320		100	215	73	457	584	2600	3200	12	129,5		3	3
NU 2320	EM	100	215	73	568	714	2600	3200	12	127,5		3	3
NU 2320	M	100	215	73	457	584	2600	3200	11,9	129,5		3	3
NU 420	EM	100	250	58	429	475	2400	3000	14				



ISO 9001 CERTIFIED

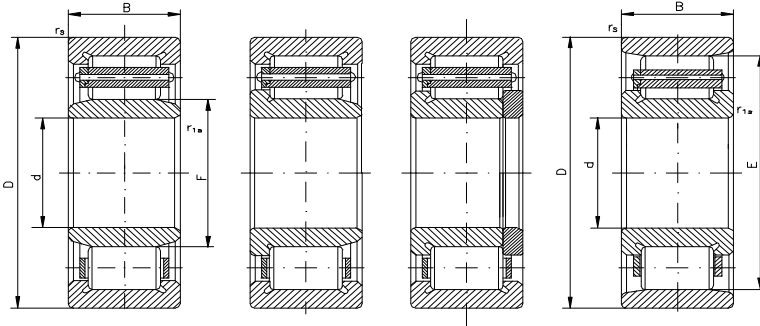
ROLLWAY BEARING n.v.

Emerson Power Transmission
 Heiveldekens 16
 B-2550 Kontich (Antwerp) - Belgium
 Tel. +32 03 457 68 70 - Fax +32 03 457 51

ROLLWAY
 The reliable bearing source

www.rollway-bearing.be

DATA TABLE: CYLINDRICAL ROLLER BEARINGS



NU

NJ

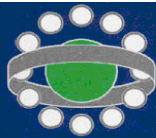
NUP

N



Option: Tapered bore K

Bearing		Principal dimensions			Load ratings		Speed limits		Weight	Dimensions			
Type	Version	d mm	D	B	Cr kN	Cor kN	grease r/min	oil r/min	kg	F	E	r _s min	r _{1s} min
NU 420	M	100	250	58	440	488	2200	2800	14	139,0		4	4
NUP 220		100	180	34	181	215	3400	4000	3,56	120,0		2,1	2,1
NUP 220	E	100	180	34	248,6	305,5	3200	3800	3,44	120,0		2,1	2,1
NUP 220	M	100	180	34	181	215	3400	4000	3,44	120,0		2,1	2,1
NUP 2220		100	180	46	270	360	3000	3600	4,77	120,0		2,1	2,1
NUP 2220	M	100	180	46	270	360	3000	3600	4,77	120,0		2,1	2,1
NUP 320		100	215	47	295	332	3000	3600	7,66	129,5		3	3
NUP 320	M	100	215	47	295	332	3000	3600	7,66	129,5		3	3
NUP 2320		100	215	73	457	584	2600	3200	11,9	127,5		3	3
NUP 2320	M	100	215	73	457	584	2600	3200	14	139,0		3	3
N 221	M	105	190	36	210	256	3200	3800	4,04		126,8	2,1	2,1
N 321	M	105	225	49	354	408	2400	3000	9,09		195,0	3	3
NJ 221	M	105	190	36	210	256	3200	3800	4,04	168,8		2,1	2,1
NJ 321	M	105	225	49	354	408	2400	3000	9,09	135,0		3	3
NJ 421	M	105	260	60	488	545	2200	2800	17,4	144,5		4	4
NU 1021	M	105	160	26	101,5	135,3	3800	4500	4	126,8		2	1,1
NU 221	M	105	190	36	210	256	3200	3800	4,04	126,8		2,1	2,1
NU 321	EM	105	225	49	418	469	2400	3000	9,09	133,0		3	3
NU 421	M	105	260	60	488	545	2200	2800	17,4	144,5		4	4
NUP 421	M	105	260	60	488	545	2200	2800	2,31	144,5		4	4
N 222		110	200	38	238	287	3000	3600	4,65		178,5	2,1	2,1
N 222	M	110	200	38	238	287	3000	3600	4,65		178,5	2,1	2,1
N 2222	EM	110	200	53	348	513	2800	3400	7,1				
N 2322	EM	110	240	80	682	900	2000	2600	18,23				
N 2322	M	110	240	80	603	789	2200	2800	16,9		207,0	3	3
N 322	EM	110	240	50	409,4	575,3	2000	2600	11,34				
NJ 222		110	200	38	238	287	3000	3600	4,65	132,5		2,1	2,1
NJ 222	E	110	200	38	279	343	3000	3600	4,77	132,5		2,1	2,1
NJ 222	EM	110	200	38	279	343	3000	3600	4,85	132,5		2,1	2,1
NJ 222	M	110	200	38	238	287	3000	3600	4,65	132,5		2,1	2,1
NJ 2222		110	200	53	350	471	2600	3200	6,68	132,5		2,1	2,1



ISO 9001 CERTIFIED

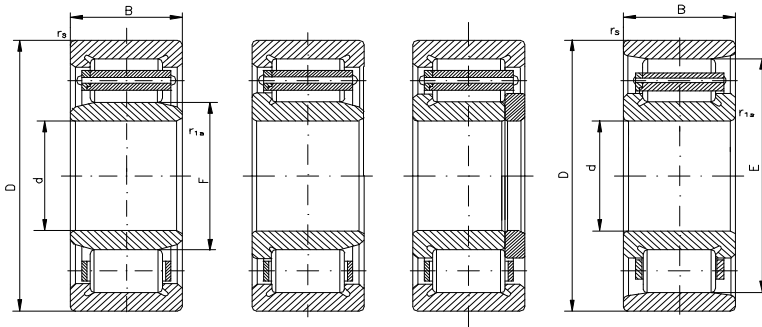
ROLLWAY BEARING n.v.

Emerson Power Transmission
 Heiveldekens 16
 B-2550 Kontich (Antwerp) - Belgium
 Tel. +32 03 457 68 70 - Fax +32 03 457 51

ROLLWAY
 The reliable bearing source

www.rollway-bearing.be

DATA TABLE: CYLINDRICAL ROLLER BEARINGS



NU

NJ

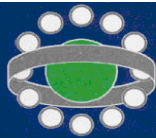
NUP

N



Option: Tapered bore K

Bearing		Principal dimensions			Load ratings		Speed limits		Weight	Dimensions			
Type	Version	d mm	D	B	Cr kN	Cor kN	grease r/min	oil r/min	kg	F	E	r _s min	r _{1s} min
NJ 2222	EM	110	200	53	383	516	2800	3200	6,68	132,5		2,1	2,1
NJ 2222	M	110	200	53	350	471	2600	3200	6,68	132,5		2,1	2,1
NJ 322	E	110	240	50	443	513	2400	3000	10,6	143,0		3	3
NJ 322	EM	110	240	50	443	513	2400	3000	10,6	143,0		3	3
NJ 322	M	110	240	50	382	437	2400	3000	10,6	143,0		3	3
NJ 2322	E	110	240	80	667	868	2200	2800	16,9	143,0		3	3
NJ 2322	EM	110	240	80	667	868	2200	2800	16,9	143,0		3	3
NJ 2322	M	110	240	80	603	789	2200	2800	16,9	143,0		3	3
NJ 422	EM	110	280	65	523	585	2000	2600	20				
NJ 422	M	110	280	65	583	672	2200	2800	20,8	155,0		4	4
NU 1022	M	110	170	28	127	167	3600	4500	2,31	125,0		2	1,1
NU 222		110	200	38	238	287	3000	3600	4,65	132,5		2,1	2,1
NU 222	EM	110	200	38	279	343	3000	3600	4,77	132,5		2,1	2,1
NU 222	M	110	200	38	238	287	3000	3600	4,65	132,5		2,1	2,1
NU 2222		110	200	53	350	471	2600	3200	7,22	132,5		2,1	2,1
NU 2222	EM	110	200	53	383	516	2800	3400	6,68	132,5		2,1	2,1
NU 2222	M	110	200	53	350	471	2600	3200	6,68	132,5		2,1	2,1
NU 322	E	110	240	50	443	513	2400	3000	10,6	143,0		3	3
NU 322	EM	110	240	50	443	513	2400	3000	10,6	143,0		3	3
NU 322	M	110	240	50	382	437	2400	3000	10,6	143,0		3	3
NU 2322	EM	110	240	80	667	868	2200	2800	19	143,0		3	3
NU 2322	M	110	240	80	603	789	2200	2800	16,9	143,0		3	3
NU 422	EM	110	280	65	523	585	2000	2600	20				
NU 422	M	110	280	65	583	672	2200	2800	20,8	155,0		4	4
NUP 222		110	200	38	238	287	3000	3600	4,84	132,5		2,1	2,1
NUP 222	E	110	200	38	279	343	3000	3600	4,85	132,5		2,1	2,1
NUP 222	EM	110	200	38	279	343	3000	3600	4,85	132,5		2,1	2,1
NUP 222	M	110	200	38	238	287	3000	3600	4,65	132,5		2,1	2,1
NUP 2222		110	200	53	350	471	2600	3200	6,68	132,5		2,1	2,1
NUP 2222	M	110	200	53	350	471	2600	3200	7,14	132,5		2,1	2,1
NUP 322	E	110	240	50	443	513	2400	3000	10,6	143,0		3	3



ISO 9001 CERTIFIED

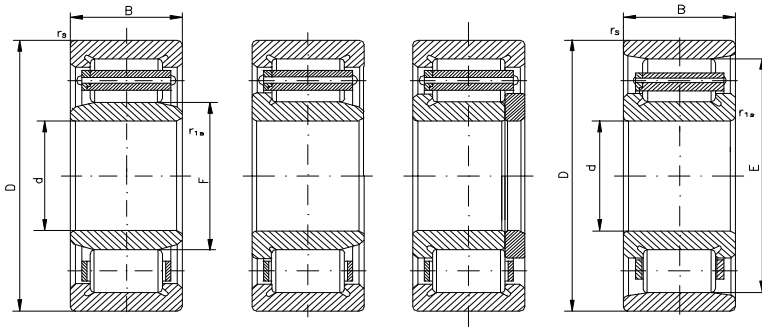
ROLLWAY BEARING n.v.

Emerson Power Transmission
 Heiveldekens 16
 B-2550 Kontich (Antwerp) - Belgium
 Tel. +32 03 457 68 70 - Fax +32 03 457 51

ROLLWAY
 The reliable bearing source

www.rollway-bearing.be

DATA TABLE: CYLINDRICAL ROLLER BEARINGS



NU

NJ

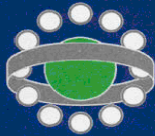
NUP

N



Option: Tapered bore K

Bearing		Principal dimensions			Load ratings		Speed limits		Weight	Dimensions			
Type	Version	d mm	D	B	Cr kN	Cor kN	grease r/min	oil r/min	kg	F	E	r _s min	r _{1s} min
NUP 322	EM	110	240	50	485	577	2400	3000	10,6	143,0		3	3
NUP 322	M	110	240	50	382	437	2400	3000	10,6	143,0		3	3
NUP 2322	M	110	240	80	604	789	2200	2800	16,9	143,0		3	3
NUP 422	M	110	280	65	583	672	2200	2400	20,8	155,0		4	4
NJ 323	M	115	250	53	476	547	2700	3300	13,3	149,5		3	3
N 1024	M	120	180	28	139	192	3400	4000	2,55		165,0	2	1,1
N 224	EM	120	215	40	359,4	461	2400	3000	6,3				
N 224	M	120	215	40	258	361	2800	3400	5,65		191,5	2,1	2,1
N 324	EM	120	260	55	549	644	2200	2800	13,1		230,0	3	3
N 324	M	120	260	55	441	498	2200	2800	13,1		226,0	3	3
N 424	M	120	310	72	677	776	1800	2200	30,6		260,0	5	5
NJ 224		120	215	40	258	361	2800	3400	5,8	143,5		2,1	2,1
NJ 224	E	120	215	40	331	415	2800	3400	5,8	143,5		2,1	2,1
NJ 224	EM	120	215	40	329	412	2800	3400	5,54	143,5		2,1	2,1
NJ 224	M	120	215	40	258	361	2800	3400	5,54	143,5		2,1	2,1
NJ 2224		120	215	58	382	523	2400	3000	8,29	143,5		2,1	2,1
NJ 2224	EM	120	215	58	413	622	2400	3000	9,14	143,5		2,1	2,1
NJ 2224	EM.	120	215	58	443	658	2400	3000	9,53	143,5		2,1	2,1
NJ 2224	M	120	215	58	382	523	2400	3000	8,29	143,5		2,1	2,1
NJ 324		120	260	55	441	498	2200	2800	13,3	154,0		3	3
NJ 324	EM	120	260	55	549	644	2200	2800	13,3	154,0		3	3
NJ 324	M	120	260	55	441	498	2200	2800	13,3	154,0		3	3
NJ 2324		120	260	86	702	907	2000	2600	23,6	154,0		3	3
NJ 2324	EM	120	260	86	765,7	1080,9	1900	2400	24,03				
NJ 2324	M	120	260	86	702	907	2000	2600	23,2	154,0		3	3
NJ 424		120	310	72	677	776	1800	2200	28	170,0		5	5
NJ 424	EM	120	310	72	644	735	1900	2400	28,5				
NJ 424	M	120	310	72	677	776	1800	2200	30,6	260,0		5	5
NU 1024	M	120	180	28	139	192	3400	4000	2,55	135,0		2	1,1
NU 224		120	215	40	258	361	2800	3400	5,65	143,5		2,1	2,1
NU 224	EM	120	215	40	359,4	461	2400	3000	6,35				



ISO 9001 CERTIFIED

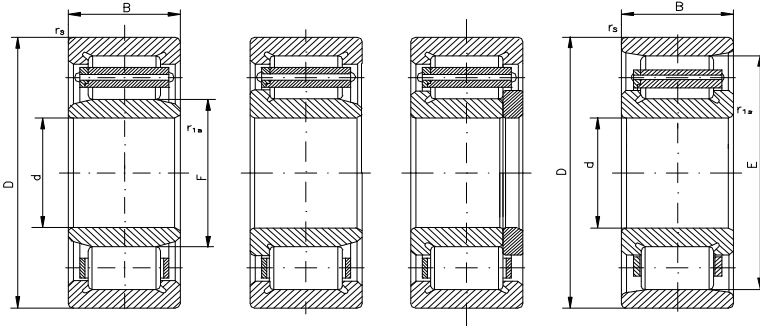
ROLLWAY BEARING n.v.

Emerson Power Transmission
Heiveldekens 16
B-2550 Kontich (Antwerp) - Belgium
Tel. +32 03 457 68 70 - Fax +32 03 457 51

ROLLWAY
The reliable bearing source

www.rollway-bearing.be

DATA TABLE: CYLINDRICAL ROLLER BEARINGS



NU

NJ

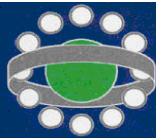
NUP

N



Option: Tapered bore K

Bearing		Principal dimensions			Load ratings		Speed limits		Weight	Dimensions			
Type	Version	d mm	D	B	Cr kN	Cor kN	grease r/min	oil r/min	kg	F	E	r _s min	r _{1s} min
NU 224	M	120	215	40	258	361	2800	3400	5,65	143,5		2,1	2,1
NU 2224		120	215	58	382	523	2400	3000	8,29	143,5		2,1	2,1
NU 2224	EM	120	215	58	413	622	2400	3000	9				
NU 2224	M	120	215	58	382	523	2400	3000	8,29	143,5		2,1	2,1
NU 324		120	260	55	441	498	2200	2800	13,3	154,0		3	3
NU 324	EM	120	260	55	549	644	2200	2800	13,3	154,0		3	3
NU 324	M	120	260	55	441	498	2200	2800	13,4	154,0		3	3
NU 2324	EM	120	260	86	765,7	1080,9	1900	2400	23,71				
NU 2324	M	120	260	86	702	907	2000	2600	23,2	154,0		3	3
NU 424	EM	120	310	72	644	735	1900	2400	28				
NU 424	M	120	310	72	677	776	1800	2200	30,6	260,0		5	5
NUP 224		120	215	40	258	361	2800	3400	5,65	143,5		2,1	2,1
NUP 224	M	120	215	40	258	361	2800	3400	5,65	143,5		2,1	2,1
NUP 2224		120	215	58	382	523	2400	3000	8,29	143,5		2,1	2,1
NUP 2224	M	120	215	58	382	523	2400	3000	8,29	143,5		2,1	2,1
NUP 324		120	260	55	441	498	2200	2800	13,7	154,0		3	3
NUP 324	EM	120	260	55	549	644	2200	2800	13,7	154,0		3	3
NUP 324	M	120	260	55	441	498	2200	2800	13,1	154,0		3	3
NUP 2324	M	120	260	86	702	907	2000	2600	30,6	154,0		3	3
WJ120/240	M	120	240	80	150	946	1484	2400	34,7	150,0		3	
WJP 120/240	M	120	240	80	150	946	1484	2400	34,7	150,0		3	
N 226	EM	130	230	40	326	446	2200	2800	7				
N 226	M	130	230	40	268	339	2400	3000	6,79		204,0	3	3
N 326	EM	130	280	58	607	722	2000	2600	16,4		247,0	4	4
N 326	M	130	280	58	520	607	2000	2600	16,5		243,0	4	4
NJ 1026	M	130	200	33	162	221	3000	3600	3,91	148,0		2	1,1
NJ 226		130	230	40	268	339	2400	3000	6,5	156,0		3	3
NJ 226	E	130	230	40	356	443	2400	3000	6,79	153,5		3	3
NJ 226	EM	130	230	40	356	443	2400	3000	6,79	153,5		3	3
NJ 226	M	130	230	40	268	339	2400	3000	6,49	156,0		3	3
NJ 2226		130	230	64	395	560	2200	2800	10,3	156,0		3	3



ISO 9001 CERTIFIED

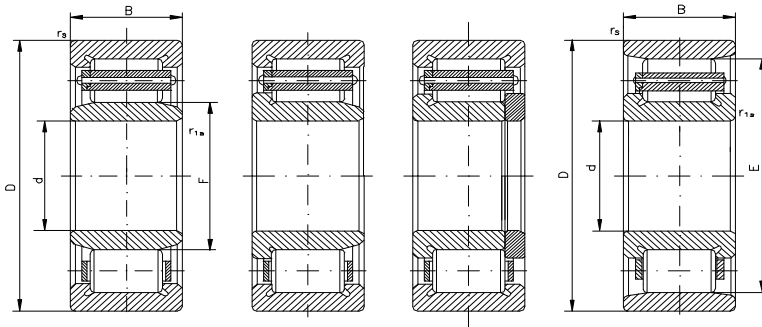
ROLLWAY BEARING n.v.

Emerson Power Transmission
Heiveldekens 16
B-2550 Kontich (Antwerp) - Belgium
Tel. +32 03 457 68 70 - Fax +32 03 457 51

ROLLWAY
The reliable bearing source

www.rollway-bearing.be

DATA TABLE: CYLINDRICAL ROLLER BEARINGS



NU

NJ

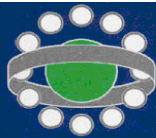
NUP

N



Option: Tapered bore K

Bearing		Principal dimensions			Load ratings		Speed limits		Weight	Dimensions			
Type	Version	d mm	D	B	Cr kN	Cor kN	grease r/min	oil r/min	kg	F	E	r _s min	r _{1s} min
NJ 2226	EM	130	230	64	523	726	2200	2800	10,3	153,5		3	3
NJ 2226	M	130	230	64	395	560	2200	2800	10,3	156,0		3	3
NJ 2226	MA	130	230	64	395	560	2200	2800	11,1	156,0		3	3
NJ 326		130	280	58	520	607	2000	2600	16,8	167,0		4	4
NJ 326	E	130	280	58	607	722	2000	2600	16,8	167,0		4	4
NJ 326	EM	130	280	58	607	722	2000	2600	16,5	167,0		4	4
NJ 326	M	130	280	58	520	607	2000	2600	16,5	167,0		4	4
NJ 326	M	130	280	58	520	607	2000	2600	16,5	167,0		4	4
NJ 2326		130	280	93	828	1106	1900	2400	29,9	167,0		4	4
NJ 2326	EM	130	280	93	791	1144	1800	2200	23,88				
NJ 2326	M	130	280	93	828	1106	1900	2400	29,6	167,0		4	4
NU 1026	M	130	200	33	163	221	3000	3600	3,91	148,0		2	1,1
NU 226		130	230	40	268	339	2400	3000	6,49	156,0		3	3
NU 226	EM	130	230	40	356	443	2400	3000	6,5	153,5		3	3
NU 226	M	130	230	40	268	339	2400	3000	6,64	156,0		3	3
NU 2226		130	230	64	395	560	2200	2800	10,3	156,0		3	3
NU 2226	EM	130	230	64	523	726	2200	2800	10,3	153,5		3	3
NU 2226	M	130	230	64	395	560	2200	2800	10,3	156,0		3	3
NU 326	E	130	280	58	607	722	2000	2600	16,5	167,0		4	4
NU 326	EM	130	280	58	607	722	2000	2600	16,5	167,0		4	4
NU 326	M	130	280	58	520	607	2000	2600	16,5	167,0		4	4
NU 2326		130	280	93	828	1106	1900	2400	29,6	167,0		4	4
NU 2326	EM	130	280	93	909	1212	1900	2400	29,6	167,0		4	4
NU 2326	M	130	280	93	828	1106	1900	2400	29,6	167,0		4	4
NUP 226		130	230	40	268	339	2400	3000	6,49	156,0		3	3
NUP 226	M	130	230	40	268	339	2400	3000	6,79	156,0		3	3
NUP 2226		130	230	64	395	560	2200	2800	10,3	156,0		3	3
NUP 2226	M	130	230	64	395	560	2200	2800	10,3	156,0		3	3
NUP 2226	M	130	230	64	395	560	2200	2800	10,3	156,0		3	3
NUP 326	E	130	280	58	607	722	2000	2600	16,5	167,0		4	4
NUP 326	EM	130	280	58	607	722	2000	2600	16,4	167,0		4	4



ISO 9001 CERTIFIED

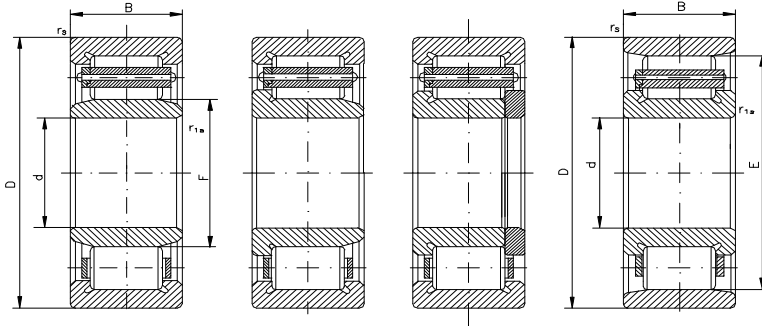
ROLLWAY BEARING n.v.

Emerson Power Transmission
Heiveldekens 16
B-2550 Kontich (Antwerp) - Belgium
Tel. +32 03 457 68 70 - Fax +32 03 457 51

ROLLWAY
The reliable bearing source

www.rollway-bearing.be

DATA TABLE: CYLINDRICAL ROLLER BEARINGS



NU

NJ

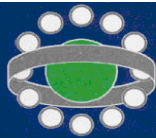
NUP

N



Option: Tapered bore K

Bearing		Principal dimensions			Load ratings		Speed limits		Weight	Dimensions			
Type	Version	d mm	D	B	Cr kN	Cor kN	grease r/min	oil r/min	kg	F	E	r _s min	r _{1s} min
NUP 326	M	130	280	58	520	607	2000	2600	16,9	167,0		4	4
NUP 2326		130	280	93	828	1106	1900	2400	29,6	167,0		4	4
N 228	EM	140	250	42	359	517	2000	2600	9,04				
N 328	EM	140	300	62	610	1214	1800	2200	22				
N 328	M	140	300	62	607	732	1900	2400	20,1		260,0	4	4
N 428	EM	140	360	82	868	1010	1300	1700	43,8				
NJ 1028	M	140	210	33	172	243	2800	3200	4,1	158,0		2	1,1
NJ 228	EM	140	250	42	372	479	2200	2800	8,55	169,0		3	3
NJ 228	M	140	250	42	307	391	2200	2800	8,55	169,0		3	3
NJ 2228	EM	140	250	68	572	830	2000	2600	13,7				
NJ 2228	M	140	250	68	479	708	2000	2600	15,2	169,0		3	3
NJ 328	EM	140	300	62	610	1214	1800	2200	22,45				
NJ 328	M	140	300	62	607	732	1900	2400	22,5	180,0		4	4
NJ 2328	E	140	300	102	1130	1589	1800	2200	37,2	180,0		4	4
NJ 2328	EM	140	300	102	1130	1589	1800	2200	37,2	180,0		4	4
NJ 2328	M	140	300	102	913	1236	1800	2200	37,2	180,0		4	4
NJ 428	EM	140	360	82	868	1010	1300	1700	44,76				
NU 1028	M	140	210	33	172	243	2800	3200	4,1	158,0		2	1,1
NU 228	EM	140	250	42	372	479	2200	2800	8,35	169,0		3	3
NU 228	M	140	250	42	307	391	2200	2800	8,35	169,0		3	3
NU 2228	EM	140	250	68	543	780	2000	2600	15,2	169,0		3	3
NU 2228	M	140	250	68	479	708	2000	2600	15,2	169,0		3	3
NU 328	EM	140	300	62	703	861	1900	2400	20,2	180,0		4	4
NU 328	M	140	300	62	607	732	1900	2400	20,2	180,0		4	4
NU 2328	EM	140	300	102	1060	1500	1800	2200	36,1				
NU 2328	M	140	300	102	913	1236	1800	2200	37,2	180,0		4	4
NU 428	EM	140	360	82	868	1010	1300	1700	44,07				
NUP 228	EM	140	250	42	372	479	2200	2800	8,55	169,0		3	3
NUP 228	M	140	250	42	307	391	2200	2800	8,55	169,0		3	3
NUP 2228	M	140	250	68	479	708	2000	2600	15,2	169,0		3	3
NUP 328	EM	140	300	62	703	861	1900	2400	20,1	180,0		4	4



ISO 9001 CERTIFIED

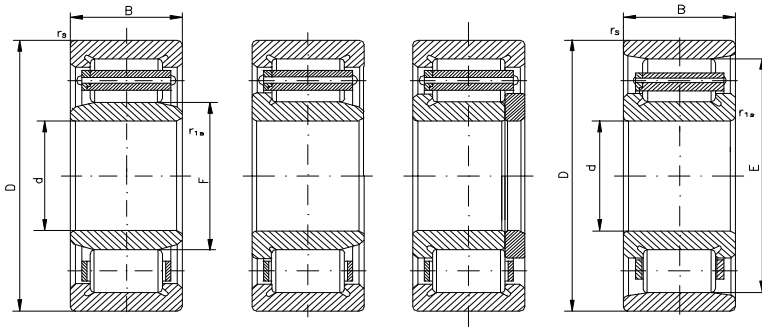
ROLLWAY BEARING n.v.

Emerson Power Transmission
Heiveldekens 16
B-2550 Kontich (Antwerp) - Belgium
Tel. +32 03 457 68 70 - Fax +32 03 457 51

ROLLWAY
The reliable bearing source

www.rollway-bearing.be

DATA TABLE: CYLINDRICAL ROLLER BEARINGS



NU

NJ

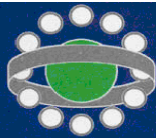
NUP

N



Option: Tapered bore K

Bearing		Principal dimensions			Load ratings		Speed limits		Weight	Dimensions			
Type	Version	d mm	D	B	Cr kN	Cor kN	grease r/min	oil r/min	kg	F	E	r _s min	r _{1s} min
NUP 328	M	140	300	62	607	732	1900	2400	20,7	180,0		4	4
NUP 328	M	140	300	62	607	732	1900	2400	20,7	180,0		4	4
NUP 2328	M	140	300	102	913	1236	1800	2200	37,2	180,0		4	4
N 230	EM	150	270	45	386,6	554,8	1900	2400	11,2				
N 230	M	150	270	45	370	484	2000	2600	10,3		238,0	3	3
N 330	EM	150	320	65	688	921	1700	2000	25,78				
NJ 230	EM	150	270	45	422	550	2200	2800	10,6	182,0		3	3
NJ 230	M	150	270	45	370	484	2000	2600	10,6	182,0		3	3
NJ 2230	EM	150	270	73	573,7	922	1900	2400	18,61				
NJ 2230	M	150	270	73	565	836	1900	2400	19,2	182,0		3	3
NJ 330	EM	150	320	65	688	921	1700	2000	26,32				
NJ 330	M	150	320	65	667	813	1700	2000	27	193,0		4	4
NJ 2330	EM	150	320	108	1055	1607	1700	2000	43,5				
NJ 2330	M	150	320	108	1022	1409	1700	2000	44,7	193,0		4	4
NU 1030	M	150	225	35	190	271	2600	3200	4,83	169,5		2,1	1,5
NU 230	EM	150	270	45	422	550	2200	2800	11,68	182,0		3	3
NU 230	M	150	270	45	370	484	2000	2600	10,3	182,0		3	3
NU 230	MA	150	270	45	370	484	2000	2600	10,3	182,0		3	3
NU 2230	EM	150	270	73	573,7	922	1900	2400	18,25				
NU 2230	M	150	270	73	565	836	1900	2400	18,7	182,0		3	3
NU 330	EM	150	320	65	798	988	1700	2000	27	193,0		4	4
NU 330	M	150	320	65	667	813	1700	2000	27	193,0		4	4
NU 2330	EM	150	320	108	1055	1607	1700	2000	42,98				
NU 2330	M	150	320	108	1022	1409	1700	2000	44,7	193,0		4	4
NUP 230	M	150	270	45	370	484	2000	2600	10,9	182,0		3	3
NUP 2230	M	150	270	73	565	836	1900	2400	19,7	182,0		3	3
NUP 330	M	150	320	65	667	813	1700	2000	27,4	193,0		4	4
N 232	EM	160	290	48	351	479	1800	2200	14,02				
N 332	EM	160	340	68	738	978	1500	1800	30,3				
N 332	M	160	340	68	702	883	1500	1800	32	292,0		4	4
NJ 1032	M	160	240	38	230	331	2400	3000	6,2	180,0		2,1	1,5



ISO 9001 CERTIFIED

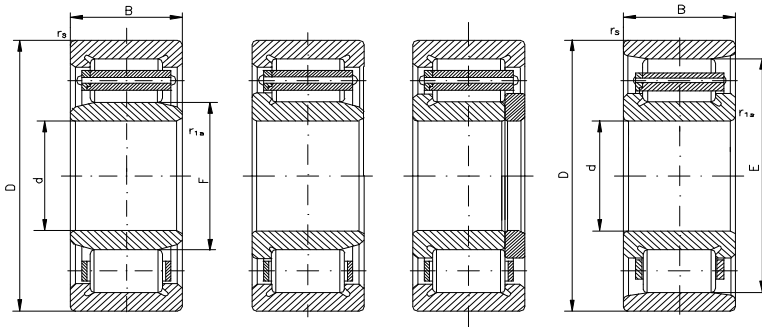
ROLLWAY BEARING n.v.

Emerson Power Transmission
Heiveldekens 16
B-2550 Kontich (Antwerp) - Belgium
Tel. +32 03 457 68 70 - Fax +32 03 457 51

ROLLWAY
The reliable bearing source

www.rollway-bearing.be

DATA TABLE: CYLINDRICAL ROLLER BEARINGS



NU

NJ

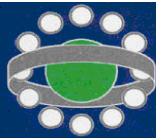
NUP

N



Option: Tapered bore K

Bearing		Principal dimensions			Load ratings		Speed limits		Weight	Dimensions			
Type	Version	d mm	D	B	Cr kN	Cor kN	grease r/min	oil r/min	kg	F	E	r _s min	r _{1s} min
NJ 232	EM	160	290	48	498	666	1900	2400	14,6	195,0		3	3
NJ 232	M	160	290	48	440	591	1900	2400	14,6	195,0		3	3
NJ 2232	EM	160	290	80	767	1109	1700	2000	24,3	193,0		3	3
NJ 2232	M	160	290	80	650	978	1700	2000	24,3	195,0		3	3
NJ 332	EM	160	340	68	738	978	1500	1800	31,01				
NJ 332	M	160	340	68	702	883	1600	1900	31,7	208,0		4	4
NJ 2332	EM	160	340	114	1128	1689	1500	1800	51,5				
NJ 2332	M	160	340	114	1069	1522	1600	1900	53,2	208,0		4	4
NU 1032	M	160	240	38	230	328	2400	3000	6,2	180,0		2,1	1,5
NU 232	EM	160	290	48	498	666	1900	2400	14,6	195,0		3	3
NU 232	M	160	290	48	440	591	1900	2400	14,6	195,0		3	3
NU 2232	EM	160	290	80	706	1128	1800	2200	23,3				
NU 2232	M	160	290	80	650	978	1700	2000	24,3	195,0		3	3
NU 332	EM	160	340	68	738	978	1500	1800	30,56				
NU 332	M	160	340	68	702	883	1600	1900	31,7	208,0		4	4
NU 2332	EM	160	340	114	1128	1689	1500	1800	50,98				
NU 2332	M	160	340	114	1069	1522	1600	1900	53,2	208,0		4	4
NUP 232	EM	160	290	48	498	666	1900	2400	14,6	195,0		3	3
NUP 232	M	160	290	48	440	591	1900	2400	14,6	195,0		3	3
NUP 2232	M	160	290	80	650	978	1700	2000	24,3	195,0		3	3
NUP 332	M	160	340	68	702	883	1600	1900	32	208,0		4	4
N 234	EM	170	310	52	618	828	1800	2200	17,6		272,0	4	4
N 2234	M	170	310	86	748	1141	1700	2000	29,8		272,0	4	4
N 334	EM	170	360	72	809	1040	1400	1700	38,45				
NJ 1034	M	170	260	42	277	400	2200	2800	8,36	193,0		2,1	2,1
NJ 234	EM	170	310	52	520,4	747,8	1800	2200	17,96				
NJ 234	M	170	310	52	499	677	1800	2200	18,2	208,0		4	4
NJ 2234	EM	170	310	86	820	1340	1800	2200	30,1				
NJ 334	EM	170	360	72	928	1149	1500	1800	38	215,0		4	4
NJ 334	M	170	360	72	801	1018	1500	1800	38	220,0		4	4
NJ 2334	EM	170	360	10	1310	2030	1400	1700	62,28				



ISO 9001 CERTIFIED

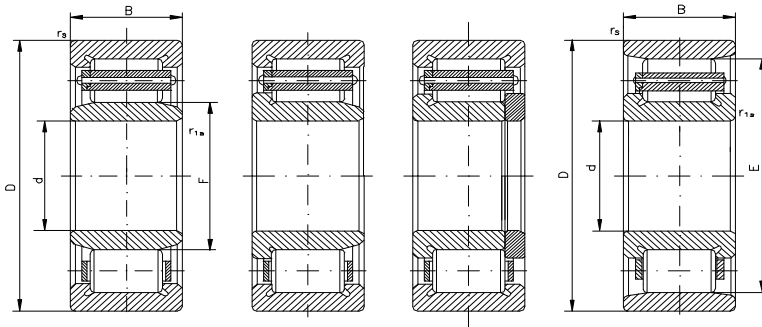
ROLLWAY BEARING n.v.

Emerson Power Transmission
Heiveldekens 16
B-2550 Kontich (Antwerp) - Belgium
Tel. +32 03 457 68 70 - Fax +32 03 457 51

ROLLWAY
The reliable bearing source

www.rollway-bearing.be

DATA TABLE: CYLINDRICAL ROLLER BEARINGS



NU

NJ

NUP

N



Option: Tapered bore K

Bearing		Principal dimensions			Load ratings		Speed limits		Weight	Dimensions			
Type	Version	d mm	D	B	Cr kN	Cor kN	grease r/min	oil r/min	kg	F	E	r _s min	r _{1s} min
NJ 2334	M	170	360	120	1226	1758	1400	1700	62,7	220,0		4	4
NU 1034	M	170	260	42	277	400	2200	2800	7,9	193,0		2,1	2,1
NU 234	EM	170	310	52	618	828	1800	2200	17,6	207,0		4	2,1
NU 234	M	170	310	52	499	677	1800	2200	18,1	208,0		4	4
NU 2234	EM	170	310	86	820	1340	1800	2200	29,27				
NU 2234	M	170	310	86	748	1141	1700	2000	29,8	208,0		4	4
NU 334	EM	170	360	72	809	1040	1400	1700	38,5				
NU 334	M	170	360	72	801	1018	1500	1800	38	220,0		4	4
NU 2334	EM	170	360	120	1310	2030	1400	1700	61,3				
NU 2334	M	170	360	120	1226	1758	1400	1700	62,7	220,0		4	4
NUP 234	M	170	310	52	499	677	1800	2200	18,2	208,0		4	4
NUP 2234	EM	170	310	86	914	1316	1700	2000	29,8	205,0		4	4
NUP 2234	M	170	310	86	748	1141	1700	2000	29,8	208,0		4	4
NUP 334		170	360	72	801	1018	1600	1900	38	220,0		4	4
N 1036	M	180	280	46	337	479	2000	2600	10,9	255,0		2,1	2,1
N 236	EM	180	320	52	541,4	797,2	1700	2000	18,17				
N 236	M	180	320	52	516	717	1800	2200	18,8		218,0	4	4
N 336	M	180	380	75	903	1155	1500	1800	43,4		328,0	4	4
NJ 1036	M	180	280	46	336	260	2000	2600	10,9	205,0		2,1	2,1
NJ 236	EM	180	320	52	541,4	797,2	1700	2000	18,45				
NJ 236	M	180	320	52	516	717	1800	2200	18,7	218,0		4	4
NJ 2236	E	180	320	86	955	1408	1600	1900	31,1	215,0		4	4
NJ 2236	EM	180	320	86	955	1408	1600	1900	31,1	215,0		4	4
NJ 2236	M	180	320	86	775	1208	1600	1900	31,1	218,0		4	4
NJ 336	M	180	380	75	903	1155	1500	1800	43,4	232,0		4	4
NU 1036	M	180	280	46	336	260	2000	2600	10,9	205,0		2,1	2,1
NU 236	EM	180	320	52	541,4	797,2	1700	2000	18,16				
NU 236	M	180	320	52	516	717	1800	2200	18,8	218,0		4	4
NU 2236	EM	180	320	86	955	1408	1600	1900	31,1	215,0		4	4
NU 2236	M	180	320	86	775	1208	1600	1900	31,1	218,0		4	4
NU 336	EM	180	380	75	913	1180	1500	1800	42,5				



ISO 9001 CERTIFIED

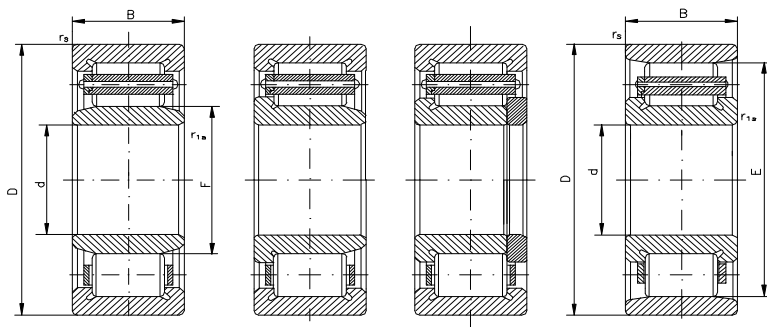
ROLLWAY BEARING n.v.

Emerson Power Transmission
Heiveldekens 16
B-2550 Kontich (Antwerp) - Belgium
Tel. +32 03 457 68 70 - Fax +32 03 457 51

ROLLWAY
The reliable bearing source

www.rollway-bearing.be

DATA TABLE: CYLINDRICAL ROLLER BEARINGS



NU

NJ

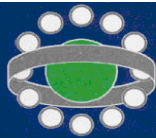
NUP

N



Option: Tapered bore K

Bearing		Principal dimensions			Load ratings		Speed limits		Weight	Dimensions			
Type	Version	d mm	D	B	Cr kN	Cor kN	grease r/min	oil r/min	kg	F	E	r _s min	r _{1s} min
NU 336	M	180	380	75	903	1155	1500	1800	43,4	232,0		4	4
NU 2336	EM	180	380	126	1400	2040	1300	1600	73				
NU 2336	M	180	380	126	1380	1995	1300	1600	73,9	232,0		4	4
NUP 236	M	180	320	52	516	717	1800	2200	18,8	218,0		4	4
NUP 2236	EM	180	320	86	955	1408	1600	1900	31,1	215,0		4	4
NUP 2236	M	180	320	86	775	1208	1600	1900	31,1	218,0		4	4
NUP 336	M	180	380	75	903	1155	1500	1800	43,4	232,0		4	4
N 238	EM	190	340	55	600,8	846,6	1600	1900	21,74				
N 238	M	190	340	55	567	790	1700	2000	22,5		299,0	4	4
NJ 1038	M	190	290	46	357	525	1900	2200	11,4	215,0		2,1	2,1
NJ 1938	M.	190	260	33	251	400	1800	2340	5,5	209,0		1	2
NJ 238	EM	190	340	55	600,8	846,6	1600	1900	21,89				
NJ 238	M	190	340	55	567	790	1700	2000	22,7	231,0		4	4
NJ 2238	M	190	340	92	854	1338	1500	1800	37,8	231,0		4	4
NJ 338	M	190	400	78	1036	1329	1400	1700	50,5	243,0		5	5
NU 1038		190	290	46	357	525	1900	2200	11,4	215,0		2,1	2,1
NU 1038	M	190	290	46	357	525	1900	2200	11,4	215,0		2,1	2,1
NU 238	EM	190	340	55	651	878	1700	2000	22,5	230,0		4	4
NU 238	EM	190	340	55	651	878	1700	2000	22,5	230,0		4	4
NU 238	M	190	340	55	567	790	1700	2000	22,7	231,0		4	4
NU 2238	EM	190	340	92	1100	1660	1600	1900	39				
NU 2238	M	190	340	92	854	1338	1500	1800	37,8	231,0		4	4
NU 338	EM	190	400	78	1150	1489	1400	1700	50,5	245,0		5	5
NU 338	M	190	400	78	1036	1329	1400	1700	50,5	243,0		5	5
NU 2338	EM	190	400	132	1789	2628	1300	1600	85,5	245,0		5	5
NUP 238	M	190	340	55	567	790	1700	2000	23,1	231,0		4	4
N 240	EM	200	360	58	663	996	1500	1800	26,56				
N 240	M	200	360	58	634	892	1600	1900	26,5	316,0		4	4
N 340	EM	200	420	80	1250	1678	1300	1600	56,2	368,0		5	5
NJ 1040	M	200	310	51	395	590	2000	2600	14,8	229,0		2,1	2,1
NJ 240	EM	200	360	58	720	979	1600	1900	26,9	243,0		4	4



ISO 9001 CERTIFIED

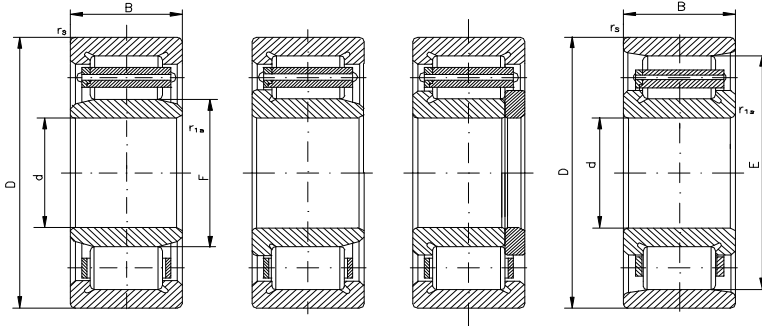
ROLLWAY BEARING n.v.

Emerson Power Transmission
Heiveldekens 16
B-2550 Kontich (Antwerp) - Belgium
Tel. +32 03 457 68 70 - Fax +32 03 457 51

ROLLWAY
The reliable bearing source

www.rollway-bearing.be

DATA TABLE: CYLINDRICAL ROLLER BEARINGS



NU

NJ

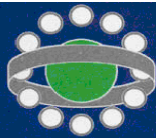
NUP

N



Option: Tapered bore K

Bearing		Principal dimensions			Load ratings		Speed limits		Weight	Dimensions			
Type	Version	d mm	D	B	Cr kN	Cor kN	grease r/min	oil r/min	kg	F	E	r _s min	r _{1s} min
NJ 240	M	200	360	58	634	892	1600	1900	26,9	244,0		4	4
NJ 2240	EM	200	360	98	1220	1860	1400	1700	45,5	241,0		4	4
NJ 340	EM	200	420	80	1250	1648	1300	1600	57,1	260,0		5	5
NJ 340	M	200	420	80	974	1273	1300	1600	57,1	260,0		5	5
NU 1040	M	200	310	51	395	590	2000	2600	14,8	229,0		2,1	2,1
NU 240	EM	200	360	58	663	996	1500	1800	26,42				
NU 240	M	200	360	58	634	892	1600	1900	26,5	244,0		4	4
NU 2240	EM	200	360	98	1220	1860	1400	1700	45,5	241,0		4	4
NU 2240	M	200	360	98	1220	1860	1400	1700	45,5			4	4
NU 340	EM	200	420	80	1250	1648	1300	1600	56	260,0		5	5
NU 340	M	200	420	80	974	1273	1300	1600	57,1	260,0		5	5
NU 2340	EM	200	420	138	1740	2685	1200	1500	97			5	5
NU 2340	M	200	420	138	1740	2685	1200	1500	97	260,0		5	5
NUP 1040	M	200	310	51	395	590	2000	2600	14,8	229,0		2,1	2,1
NUP 240	M	200	360	58	634	892	1600	1900	27,5	244,0		4	4
N 244	EM	220	400	65	725	1110	1500	1800	36,45				
N 244	M	220	400	65	778	1113	1400	1700	38,5	350,0		4	4
N 344	EM	220	460	88	1130	1160	1200	1500	72,21				
NJ 1044	M	220	340	56	650	1047	1300	1600	19,3	250,0		3	3
NJ 244	EM	220	400	65	725	1110	1500	1800	37,1				
NJ 244	M	220	400	65	778	1113	1400	1700	38,1	270,0		4	4
NJ 344	EM	220	460	88	1130	1160	1200	1500	72,72				
NJ 2344	M	220	460	145	2425	3750	1400	1700	125			5	5
NU 1044	M	220	340	56	650	1047	1300	1600	18,5	250,0		3	3
NU 244	EM	220	400	65	725	1110	1500	1800	36,4				
NU 244	M	220	400	65	778	1113	1400	1700	38	270,0		4	4
NU 2244	EM	220	400	108	1570	2280	1300	1600	62,5				
NU 2244	M	220	400	108	1370	2310	1400	1700	61,5	270,0		4	4
NU 344	EM	220	460	88	1130	1160	1200	1500	72,34				
NU 2344	EM	220	460	145	2425	3750	1400	1700	125			5	5
NU 2344	M	220	460	145	2425	3750	1400	1700	125			5	5



ISO 9001 CERTIFIED

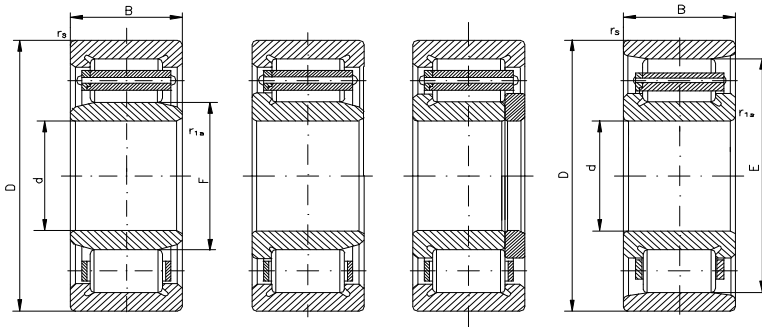
ROLLWAY BEARING n.v.

Emerson Power Transmission
Heiveldekens 16
B-2550 Kontich (Antwerp) - Belgium
Tel. +32 03 457 68 70 - Fax +32 03 457 51

ROLLWAY
The reliable bearing source

www.rollway-bearing.be

DATA TABLE: CYLINDRICAL ROLLER BEARINGS



NU

NJ

NUP

N



Option: Tapered bore K

Bearing		Principal dimensions			Load ratings		Speed limits		Weight	Dimensions			
Type	Version	d mm	D	B	Cr kN	Cor kN	grease r/min	oil r/min	kg	F	E	r _s min	r _{1s} min
NUP 244	M	220	400	65	778	113	1400	1700	40,2	270,0		4	4
NUP 2244	M	220	400	108	1370	2310	1400	1700	61,5			4	4
NUP 2344	M	220	460	145	2425	3750	1400	1700				5	5
NJ 1048	M	240	360	56	695	1168	1400	1700	20,7	270,0		3	3
NJ 248	M	240	440	72	936	1339	1400	1700	50,96	295,0		4	4
NU 1048	EM	240	360	56	485	453	1700	2000	19,6				
NU 1048	M	240	360	56	695	1168	1400	1700	20	270,0		3	3
NU 248	EM	240	440	72	852	1370	1300	1600	51				
NU 248	M	240	440	72	936	1339	1400	1700	50,96	295,0		4	4
NU 2248	EM	240	440	120	1920	3141	1400	1700	84			4	4
NU 2248	M	240	440	120	1920	3141	1400	1700	84			4	4
NU 348	EM	240	500	95	1450	2000	1000	1300	94,5				
NUP 1048	M	240	360	56	695	1168	1400	1700	21	270,0		3	3
N 252	EM	260	480	80	1120	1610	1100	1400	65,71				
NJ 252	EM	260	480	80	1120	1610	1100	1400	67,14				
NU 1052	EM	260	400	65	598	564	1500	1800	29,3				
NU 1052	M	260	400	65	660	1039	1500	1800	29,84	296,0		4	4
NU 252	EM	260	480	80	1120	1610	1100	1400	65,84				
NU 252	M	260	480	80	1140	1640	1500	1800	72			5	5
NU 1056	M	280	420	65	670	1090	1400	1700	31,35	316,0		4	4
NU 256	EM	280	500	80	1140	1700	1100	1400	71,5				
NJ 1060	M	300	460	74	884	1417	1300	1600	45,94	340,0		4	4
NU 1060		300	460	74	1200	2079	1300	1600	46,5			4	4
NU 1060	M	300	460	74	884	1417	1300	1600	45	340,0		4	4
NU 260	EM	300	540	85	1420	2120	1000	1300	89,5				
NU 260	M	300	460	74	884	1417	1300	1600	45	340,0		4	4
NU 2260	EM	300	540	140	2090	3450	950	1200	145				
NU 1064		320	480	74	870	1400	1100	1400	47,8	360,0		4	4
NU 1064	M	320	480	74	870	1400	1100	1400	47,8	360,0		4	4
NU 1068	M	340	520	82	1125	1820	1200	1500	65			5	5
NU 2268	EM	340	620	165	2640	4500	850	1000	225				



ISO 9001 CERTIFIED

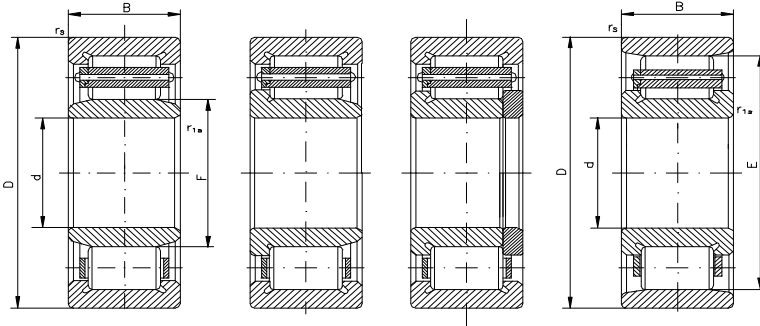
ROLLWAY BEARING n.v.

Emerson Power Transmission
Heiveldekens 16
B-2550 Kontich (Antwerp) - Belgium
Tel. +32 03 457 68 70 - Fax +32 03 457 51

ROLLWAY
The reliable bearing source

www.rollway-bearing.be

DATA TABLE: CYLINDRICAL ROLLER BEARINGS



NU

NJ

NUP

N



Option: Tapered bore K

Bearing		Principal dimensions			Load ratings		Speed limits		Weight	Dimensions			
Type	Version	d mm	D	B	Cr kN	Cor kN	grease r/min	oil r/min	kg	F	E	r _s min	r _{1s} min
NU 1072	M	360	540	82	1300	2523	1100	1400	68			5	5
NU 2272	EM	360	650	170	2920	4900	800	950	255				
NU 1076	M.	380	560	82	1140	2000	855	1080	71			5	5
NU 1080		400	600	90	1850	3395	950	1200	92,5			5	5
NU 1080	M	400	600	90	1850	3395	950	1200	92,5			5	5
NU 2280	M	400	720	185	4195	7223	950	1200	368			6	6
NU 1980	EM	400	540	65	1161	2232	950	1200	44	435,0		4	4
NU 1084	M	420	620	90	1455	2634	900	1100	96			5	5
NU 3184	M	420	700	224	4950	9000	630	750	380			6	6
NU 1092	M	460	680	100	1670	2940	850	1100	129			6	6
NJ 1896	M	480	700	100	2065	3851	800	950	160			6	6
NU 10/600	M	600	870	118	2960	5715	560	700	250			6	6
NJ 18/670	EM	670	820	69	1230	2800	560	670	84,5	708,0		4	4
NJ 18/800	EM	800	980	82	1720	4150	450	530	145	846,0		5	5
NUP 29/1180	M.	1180	1540	206	8970	21600			1090	1258,0		7,5	7,5



ISO 9001 CERTIFIED

ROLLWAY BEARING_{n.v.}

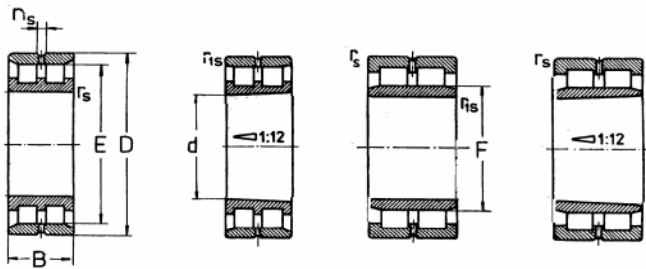
Emerson Power Transmission
Heiveldekens 16
B-2550 Kontich (Antwerp) - Belgium
Tel. +32 03 457 68 70 - Fax +32 03 457 51

ROLLWAY
The reliable bearing source

www.rollway-bearing.be

DATA TABLE:

DOUBLE ROW CYLINDRICAL ROLLER BEARINGS

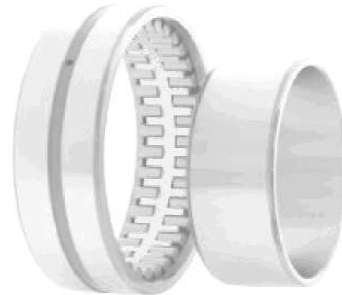


NN30

NN30K

NNU49

NNU49K



Option: Cylindrical bore; W33

Standard : tolerance class P51

<u>Bearing</u>		<u>Principal dimensions</u>			<u>Load ratings</u>		<u>Speed limits</u>		<u>Weight</u>	<u>Dimensions</u>			
Type	Version	d mm	D	B	Co kN	Cor kN	grease r/min	oil r/min	kg	F	E	rs mm	ns
NN 3056	K M NA	280	420	106	1110	1985	1400	1700	49,5		384	4,0	15,0
NNU 4960	K M NA	300	420	118	1075	2410	1300	1600	50,5	339		3,0	
NNU 4960	K M NA	300	420	118	1075	2410	1300	1600	50,5	339		3,0	
NNU 4964	K M NA	320	440	118	1115	2581	1300	1500	54,5	359		3,0	
NN 3076	K M NA	380	560	135	1640	3650	1000	1200	111,0		513	5,0	16,7
NNU 4976	K M NA	380	520	140	1485	3760	1100	1300	91,0	426		4,0	
NNU 4976	K M NA	380	520	140	1485	3760	1100	1300	91,0	426		4,0	
NNU 4992	K M NA	460	620	160	2135	5543	900	1100	143,0	510		4,0	
NNU 49/500	K M NA	500	670	170	2715	6920	800	1000	178,0	552		5,0	
NNU 49/530	K M NA	530	710	180	3140	8845	800	950	218,0	588		5,0	
NNU 49/630	K M NA	630	850	218	3835	10716	670	800	368,0	704		6,0	