



Bolzen <i>Bolts</i>	1	Standardteile der Fa. Springfix
Verbindungsstangen für Sensorik <i>Connecting rods for sensor</i>	2	
Kugelgelenke <i>Ball joints</i>	3	
Axiale Wellensicherungen <i>Clips for shafts</i>	4	
Leitungshalter <i>Cable fasteners</i>	5	Nur einige beispielhafte Fertigungsbeispiele (von Entwicklungen) der Fa. Springfix
Halter/Verbinder <i>Combined parts</i>	6	
Steckclip demontierbar/nicht demontierbar <i>Plug clip removable/not removable</i>	7	
Elastische Abdeckungen/Anschläge <i>Elastic covers/stops</i>	8	
Kabelhalter-Halteclipse <i>Clips for cable fasteners</i>	9	
Bowdenzugclipse <i>Clips for bowden cables</i>	10	
Betätigungshebel <i>Operating lever</i>	11	
Steckklammern <i>Slip-in clips</i>	12	
Leistenbefestigungen <i>Clips for wing strips</i>	13	
Muttern Metall/Kunststoff <i>Nuts metal/plastic</i>	14	
Verbindungsgestänge <i>Connecting rods</i>	15	



BEFESTIGUNGSTECHNIK GMBH

SALACH

Die Angaben und Abbildungen in diesem Prospekt sind freibleibend. Sie entsprechen den zum Zeitpunkt der Veröffentlichung dieses Prospektes vorhandenen Kenntnissen. Wir behalten uns vor, Änderungen an unseren Produkten, insbesondere aufgrund technischer Verbesserungen und Weiterentwicklungen, einzubringen. Alle Abbildungen, Zahlenangaben usw. sind ohne Gewähr; Irrtümer bleiben vorbehalten.

Alle Produkte der Springfix Befestigungstechnik GmbH sind auf ihre Verwendungssicherheit hin geprüft. Sie erfüllen die Anforderungen der jeweils geltenden gesetzlichen Vorschriften und Sicherheitsrichtlinien, z.B. die „Altauto-Verordnung“ und „Reach“.

Bitte beachten Sie, dass bei unsachgemäßer oder missbräuchlicher Nutzung Gefahren entstehen können. Wir bitten Sie daher, bei Unsicherheiten oder im Zweifelsfalle in der Anwendung Rücksprache mit uns zu halten.

Für sämtliche Lieferungen und Leistungen der Springfix Befestigungstechnik GmbH gelten, soweit nichts anderes vereinbart ist, unsere Allgemeinen Verkaufs- und Lieferbedingungen, die wir Ihnen auf Wunsch gerne zukommen lassen. Diese enthalten insbesondere unter Ziff. VII eine haftungsbegrenzende Regelung.

Aktualisierungen des vorliegenden Springfix Teilekatalogs können Sie nach Erscheinen auf unserer Website unter www.springfix.de herunterladen.

Salach, Oktober 2008



ES-BOLZEN • ES-BOLTS

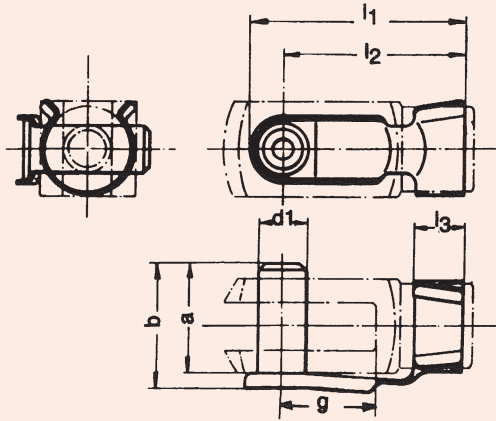
SX-NORM

01

GRUPPE-GROUP

1.1

BOLZEN MIT SICHERUNG FÜR GABELKÖPFE NACH DIN 71752 UND CETOP RP 102P
BOLTS WITH CLASP FOR FORKS IN LINE WITH DIN 71752 AND CETOP RP 102P



MONTAGE UND DEMONTAGE OHNE WERKZEUGE!

Bestell-Beispiel eines ES-Bolzens mit $\emptyset d_1 = 8$ mm und Schlitzlänge $g = 16$ mm, passend für Gabelkopf G 8 x 16 DIN 71752 (SXN 02):
ES-Bolzen 8 x 16 SXN 01, Bestell-Nr. 1001 008 801.

ASSEMBLING AND DISMANTLING WITHOUT TOOLS!

Example of order for a ES-pivots with $\emptyset d_1 = 8$ mm and a gap depth $g = 16$ mm, suitable for a fork G 8 x 16 DIN 71752 (SXN 02):
Pivots ES 8 x 16 SXN 01, order No.: 1001 008 801.

SX Bezeichnung SX Description	Nr.	d_1 h11	g	a $\pm 0,3$	b $\pm 0,5$	Gewinde des Gabelkopfes Fork thread	l_1 ± 1	l_2 $\pm 0,8$	l_3 $\pm 0,5$	Gewicht ca. kg 100 Stck. Approx. weight in kg per 100 pcs
4x 8 SXN 01	1001 004 801	4	8	9,5	11	M 4	18,5	15	4,5	0,150
5x10 SXN 01	1001 005 801	5	10	12	13,5	M 5	23	19	5,5	0,260
5x20 SXN 01	1001 005 802	5	20	12	13,5	M 5	33	29	5,5	0,311
6x12 SXN 01	1001 006 801	6	12	14	16	M 6	28	23	6,5	0,464
6x24 SXN 01	1001 006 802	6	24	14	16	M 6	40	35	6	0,510
8x16 SXN 01	1001 008 801	8	16	19	21,5	M 8	37	30	8	1,050
8x32 SXN 01	1001 008 802	8	32	19	21,5	M 8	52	46	8	1,114
10x20 SXN 01	1001 010 801	10	20	23	26	M 10	45	38	10	1,884
10x40 SXN 01	1001 010 802	10	40	23	26	M 10	65	58	10	2,021
12x24 SXN 01	1001 012 801	12	24	28	31	M 12	53	45	12	3,180
12x48 SXN 01	1001 012 802	12	48	28	31	M 12	78	69	12	3,420
14x28 SXN 01	1001 014 801	14	28	31	34	M 14	62	52	14	4,690
14x56 SXN 01	1001 014 802	14	56	31	34	M 14	91	82	14	5,020
16x32 SXN 01	1001 016 801	16	32	36	39	M 16	73	62	16	6,920
16x64 SXN 01	1001 016 802	16	64	36	39	M 16	103	92	16	7,280

WERKSTOFF:

Feder: Federbandstahl gehärtet und angelassen
Bolzen: Nach Wahl des Herstellers: Automatenstahl
z. B.: 9SMn 28 K, Zugfestigkeit 520 bis 770 N/mm²,
oder Cq 15, Zugfestigkeit 500 bis 620 N/mm²
Scheibe: Ab Größe 8x16, Stahlblech, Zugfestigkeit
490 bis 640 N/mm²

OBERFLÄCHENSCHUTZ:

phosphatiert und geölt; wahlweise: galv. verzinkt,
chromatiert weiß-blau, Zink-Eisen, Zink-Nickel.

MATERIAL:

spring: hardened and tempered steel
pivot: at the producer's discretion: freecutting steel
9SMn 28 K, R = (resistance to tensile stress)
from 520 to 770 N/mm² or Cq 15,
R = from 500 to 620 N/mm²
disk: starting from size 8x16, sheet steel
R = from 490 to 640 N/mm².

SURFACE COATING:

phosphated and oiled, on request:
galvanized, white, zinc-iron, zinc-nickel.



BOLZEN MIT KOPF • BOLTS WITH HEAD

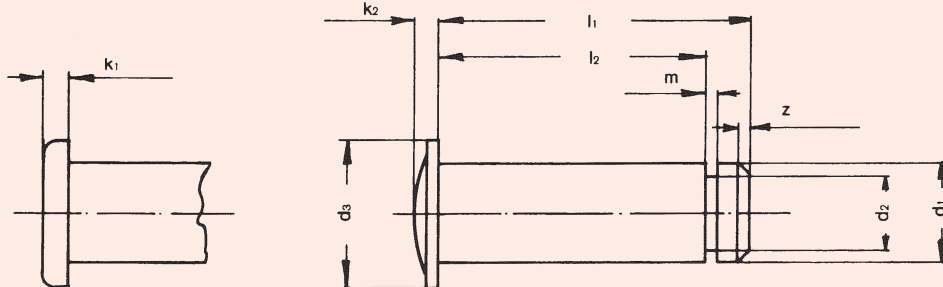
SX-NORM

07

GRUPPE-GROUP

1.2

FÜR SPRINGFIX-WELLENSICHERUNGEN
FOR SPRINGFIX SHAFT CLIPS



KOPFAUSFÜHRUNG NACH WAHL DES HERSTELLERS • PIVOT WITH HEAD AT THE SUPPLIER'S DISCRETION

Bestell-Beispiel eines Bolzens der Ausführung A, mit Durchmesser $d_1 = 16$ mm, Länge $l_1 = 38$ mm und Länge $l_2 = 32$ mm: Bolzen A 16x38x32 SXN 07; Bestell-Nr.: 10 07 000 016.

Example of order for a version A pivot with $\varnothing d_1 = 16$ mm, length $l_1 = 38$ mm and length $l_2 = 32$ mm: A pivot 16x38x32 SXN 07; oder No.: 10 07 000 016.

SX Bezeichnung SX Description	Nr.	Nennmaß Rated size	Kopf-Ø Head-Ø	Länge Length		k_1 $\approx + 0,5$	k_2	d_2 h_{11}	m $\approx + 0,1$	z	Gewicht ca. kg 100 Stck. Approx. weight in kg per 100 pcs
				d_1 h_{11}	d_3 h_{14}						
A 4x10x8 SXN 07	10 07 000 004	4	6	10	8	1,5	1,5	3,2	0,64	0,5	0,116
A 5x12,5x10 SXN 07	10 07 000 005	5	8	12,5	10	1,5	1,5	4	0,74	0,5	0,220
A 6x15x12 SXN 07	10 07 000 006	6	9	15	12	1,5	2,5	5	0,74	0,75	0,400
A 8x19,5x16 SXN 07	10 07 000 008	8	12	19,5	16	2	2,5	6	0,94	1	0,880
A 10x24,5x20 SXN 07	10 07 000 010	10	14	24,5	20	2	3,5	8	1,05	1	1,700
A 12x29x24 SXN 07	10 07 000 012	12	17	29	24	3	3,5	9	1,15	1,25	2,800
A 14x32,5x27 SXN 07	10 07 000 014	14	18	32,5	27	3	3,5	10	1,25	1,25	4,200
A 16x38x32 SXN 07	10 07 000 016	16	20	38	32	3	3,5	12	1,35	1,5	6,260

WERKSTOFF: Bolzen: Nach Wahl des Herstellers: Automatenstahl z. B.: 9SMn 28 K, Zugfestigkeit 520 bis 770 N/mm², oder Cq 15, Zugfestigkeit 500 bis 620 N/mm²
Scheibe: Stahlblech, Zugfestigkeit ca. 490 bis 640 N/mm²

OBERFLÄCHENSCHUTZ: phosphatiert und geölt; wahlweise: galv. verzinkt, passiviert in weiß-blau, Zink-Eisen, Zink-Nickel.

SONDERAUSFÜHRUNGEN: auf Anfrage

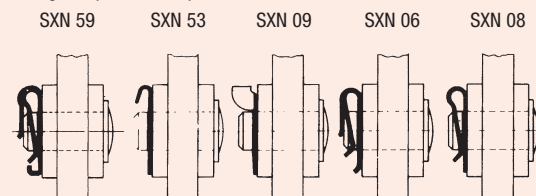
FREIMASSTOLERANZEN: nach DIN ISO 2768 - m

MATERIAL: pivot: at the producer's discretion: free-cutting steel 9SMn 28 K, R = (resistance to tensile stress) from 520 to 770 N/mm² or Cq 15, R = from 500 to 620 N/mm²
disk: sheet steel, R = from 490 to 640 N/mm²
phosphated and oiled, on request: galvanized, white, zinc-iron, zinc-nickel.

SPECIAL VERSIONS: on request;

FREE TOLERANCES: in line with DIN ISO 2768 - m

Anwendungsbeispiele - Examples of use



TECHNISCHE ÄNDERUNGEN VORBEHALTEN • TECHNICAL ALTERATIONS RESERVED • BITTE GENERALE BEMERKUNGEN DES DECKBLATTES BEACHTEN



SENSOR-BETÄTIGUNGSGESTÄNGE • SENSOR ROD

SX-NORM

29

GRUPPE-GROUP

2.1

PATENTNR. EP 0836 019

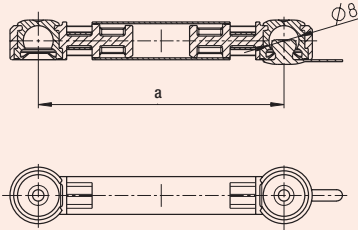
Einsatzgebiete:

Übertragung der Wegdifferenz von festem zu bewegtem Fahrzeugteil, meist am Fahrzeugunterboden, auf einen Sensor (zBp für Leuchtweitenregulierung, Niveauhöhenverstellung) am PKW.

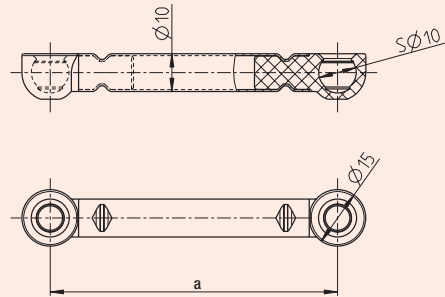
Lieferzustand: gefettet, mit Niet/Schraubkugeln vormontiert.

Die Eignung ist an jedem Einbaufall vom Kunden zu überprüfen.

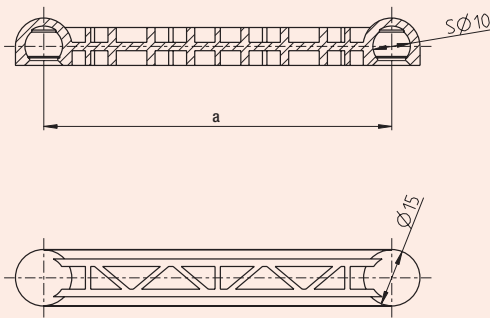
2KR Z-Verbindungselement



1KR



1KS



Gestängentyp Rod	Kugelgröße Ballsize mm	Achsabstand a Distance a mm	Verdrehwinkel Angle of twist lieferbar Grad	Bruchkraft Load rupture ca. N*	Montagekraft Assembling force max. ca. N*	Demontagekraft Disassembling force min. ca. N*	max. Temperatur max. temperature Kurzzeit °C short time
2KR	8	35-120	0-360	400	250 ^{h)}	40	100
1KR	10	40-200	0-360	50	500	140	100
1KS	10	anfragen	0	200	500	140	100
1KRV	8	40-120	0-360	150	150 ^{h)}	40	130

* Kräfte gemessen statisch, kurzzeit, bei 20 °C

^{h)} Meist von Hand montierbar



KUGELPFANNEN • BALL JOINT HOUSING

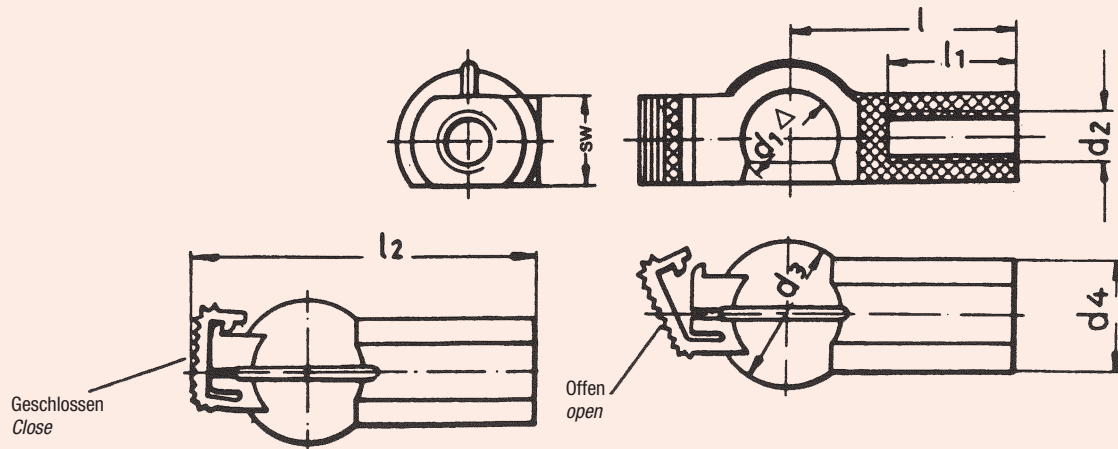
SX-NORM

03

GRUPPE-GROUP

3.1

AUS KUNSTSTOFF, WARTUNGSFREI, ABRIEBFEST, MIT SICHERHEITVERSCHLUSS,
PATENTIERT IM IN- UND AUSLAND
MADE OF PLASTIC, IT DOES NOT NEED ANY MAINTENANCE, IT IS NOT SUBJECT TO ABRASION,
IT IS FITTED WITH SAFETY FASTENING, IT IS PATENTED IN GERMANY AND ABROAD



△ Passend für Kugelzapfen Ø...h9 · Suitable for ball pin Ø ...h9

DIESE KUGELPFANNE ENTSPRICHT, IN VERBINDUNG MIT DEN KUGELZAPFEN SX-NORM 03/3, MASSLICH WEITGEHEND DEM WINKELGELENK DIN 71802
THIS BALL JOINT HOUSING TOGETHER WITH THE BALL PIN SX-NORM 03/3 IS IN LINE WITH DIMENSIONS WITH REGARD TO THE ANGLE JOINT IN ACCORDANCE WITH DIN 71802

Bestell-Beispiel einer Kugelpfanne für Kugeldurchmesser $\Delta d_1 = 8$ mm; 8 SXN 03, Bestell-Nr. 10 03 000 008.

Example of order for a clip for a ball joint housing of diameter $\Delta d_1 = 8$ mm; 8 SXN 03, order No. 10 03 000 008.

Bezeichnung SX SX Description	Nr.	Kugel Sphere		Kugel Sphere		l $\pm 0,5$	l ₁ min.	$\approx l_2$	SW	Bruchbelastung, Kurzzeit, statisch, 20 °C Load rupture short time static max. N ¹⁾	Gewicht ca. kg 100 Stck. Approx. weight in kg per 100 pcs
		d ₁ △	d ₂	d ₃ $\pm 0,3$	d ₄ $\pm 0,3$						
6 SXN 03 R	10 03 000 006	6	M4R	10	8	17	10	24,5	7	140	0,11
8 SXN 03 R	10 03 000 008	8	M5R	12,5	9,5	22	12	32	8	280	0,15
8 SXN 03 L	1103 000 008	8	M5L	12,5	9,5	22	12	32	8	280	0,15
10 SXN 03 R	10 03 000 010	10	M6R	15	12	25	14	36,5	10	490	0,34
13 SXN 03 R	10 03 000 013	13	M8R	19	15	30	17	44,5	12	630	0,67
13 SXN 03 L lagerhaltig	11 03 000 013	13	M8L	19	15	30	17	44,5	12	630	0,67

¹⁾ Bei Normalklima 23/50 DIN 50014 · ¹⁾ under normal weather conditions 23/50 DIN 50014

WERKSTOFF: PA 6.6

TEMPERATUR-ANWENDUNGSBEREICH:

von -40° bis 90 °C, kurzfristig bis 120 °C
schwarz; auf Wunsch andere Farbe möglich
nach SX-Norm 03/3 (siehe besonderes Normblatt)

FARBE:
KUGELZAPFEN:

MATERIAL:
TEMPERATURE:
COLOUR:
BALL PIN:

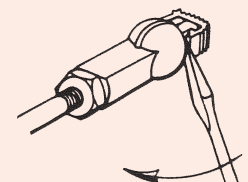
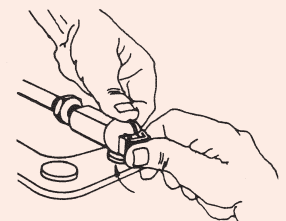
PA 6.6
from -40° to 90 °C, for a short time up to 120 °C
black; other colours are available on request
in line with SX-Norm 03/3 (see special regulations)

Montage • Assembling

1. Kugelpfanne auf Kugel aufdrücken
1. press on the ball joint housing
2. Verschluss zudrücken
2. close the fastening device

Demontage • Dismantling

1. Verschluss lösen
1. loosen the fastening device
2. Pfanne vom Zapfen abziehen
2. remove the housing from the joint





WINKELGELENKE • ANGLE JOINT

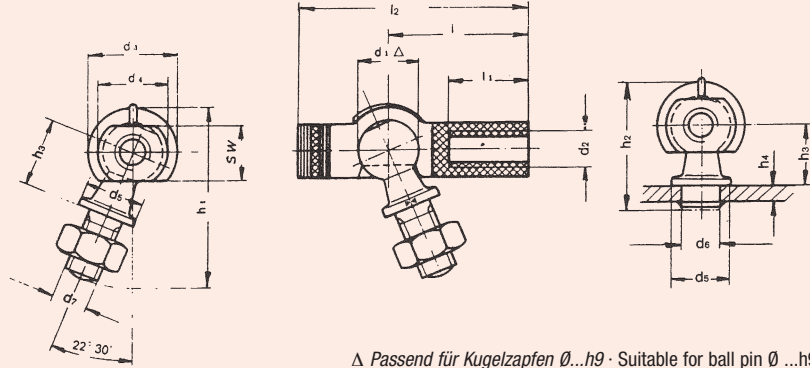
SX-NORM
03/2
GRUPPE-GROUP
3.2

MIT KUGELPFANNEN AUS KUNSTSTOFF, WARTUNGSFREI, ABRIEBFEST,
MIT SICHERHEITVERSCHLUSS, PATENTIERT IM IN- UND AUSLAND
WITH HOUSING MADE OF PLASTIC, IT DOES NOT NEED ANY MAINTENANCE, IT IS NOT SUBJECT TO
ABRASION, IT IS FITTED WITH SAFETY FASTENING, IT IS PATENTED IN GERMANY AND ABROAD

Form «C» mit Gewinde-Kugelzapfen und loser Sechskantmutter
«C» Model with threaded ball pin and loosened hexagonal nut

geschlossen
close

Form «B» mit Niet-Kugelzapfen
«B» Model with rivet-shaped ball pin



In allen Richtungen
In all directions

Δ Passend für Kugelzapfen Ø...h9 · Suitable for ball pin Ø ...h9

DIESES WINKELGELENK ENTSPRICHT MASSLICH WEITGEHEND DER DIN 71 802
THIS ANGLE JOINT IS IN LINE WITH DIN 71 802 AS TO DIMENSIONS

Bestell-Beispiel für ein Winkelgelenk Form "C" mit Kugeldurchmesser d_1 , $\Delta = 8$ mm und Gewinde-Kugelzapfen mit Sechskantmutter DIN 934-8: Winkelgelenk C 8 SXN 03/2, Bestell-Nr. 10 03 008 801.

Bestell-Beispiel für ein Winkelgelenk Form "B" mit Kugeldurchmesser d_1 , $\Delta = 8$ mm und Niet-Kugelzapfen: Winkelgelenk B 8 SXN 03/2, Bestell-Nr. 10 03 008 802.

Example of order for a model "C" angle joint with sphere diameter d_1 , $\Delta = 8$ mm and threaded ball pin with hexagonal nut in line with DIN 934-8: angle joint C 8 SXN 03/2, order No. 10 03 008 801.

Example of order for a model "B" angle joint with sphere diameter d_1 , $\Delta = 8$ mm and rivet-shaped ball pin: B 8 SXN 03/2, order No. 10 03 008 802.

Bezeichnung SX Form C SX Description Model C	Nr.	Bezeichnung SX Form B SX Description Model B	Nr.	Kugel Sphere		Kugel Sphere												Bruchbelastung, Kurzzeit statisch, 20 °C Load rupture short time static	Gewicht 100 St./kg Weight 100 pcs/kg		
				d_1 Δ	d_2	d_3 $\pm 0,3$	d_4 $\pm 0,3$	d_5 h14	d_6 h11	l $\pm 0,5$	l_1 min.	l_2 \approx	sw	h_1 \approx	h_2 \approx	h_3 $\pm 0,3$	h_4		N ⁹⁾ max	Mod. C	Mod. B
C 6 SXN 03/02 R	10 03 006 801	B 6 SXN 03/2R	10 03 006 802	6	M4	M4	10	8	6	4	17	10	24,5	7	18	15	8,5	2	140	0,366	0,283
C 8 SXN 03/02 R	10 03 008 801	B 8 SXN 03/2R	10 03 008 802	8	M5	M5	12,5	9,5	8	5	22	12	32	8	25	19	9	2,5	280	0,735	0,579
C 8 SXN 03/02 L	11 03 008 801	B 8 SXN 03/2 L	11 03 008 802	8	L	R	12,5	9,5	8	5	22	12	32	8	25	19	9	2,5	280	0,735	0,579
C 10 SXN/03/02 R	10 03 010 801	B 10 SXN 03/2R	10 03 010 802	10	M6	M6	15	12	10	6	25	14	36,5	10	31	23	11	3	490	1,372	1,004
C 13 SXN/03/02 R	10 03 013 801	B 13 SXN 03/2R	10 03 013 802	13	M8	M8	19	15	13	8	30	17	44,5	12	39	27	13	3,5	630	2,790	1,980
C 13 SXN/03/02 L lagerhaltig	10 03 013 801			13	L	R	19	15	13	8	30	17	44,5	12	39	27	13	3,5	630	2,790	1,980

⁹⁾ Bei Normalklima 23/50 DIN 50014 · ⁹⁾ under normal weather conditions 23/50 DIN 50014

WERKSTOFF:

Kugelpfanne: PA 6.6; Kugelzapfen:
Automatenstahl z.B. : 11 S Mn 30 K
(11 S Mn Pb 30 K).

TEMPERATUR-ANWENDUNGSBEREICH: Von -40° bis 90 °C kurzzeitig bis 120 °C.

MONTAGEHINWEIS:

Aufsetzen der Winkelgelenke (Kugelpfannen) erfolgt ohne Werkzeug.
Demontage mit einem Schraubendreher zur leichteren Öffnung des Verschlussbügels.

MATERIAL:

joint housing: PA 6.6;
ball pin 11 S Mn 30 K (11 S Mn Pb 30 K).
from -40° to 90 °C, for a short time up to 120 °C.

TEMPERATURE:

ASSEMBLING INSTRUCTIONS:

the angle joint is assembled (joint housing) without using tools. A screw driver is sufficient for dismantling

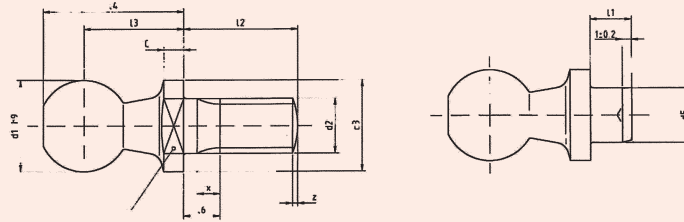


KUGELZAPFEN • BALL PINS

SX-NORM
03/3
GRUPPE-GROUP
3.3

ÄHNLICH DIN 71803 UNGEHÄRTET
MODEL DIN 71803 NOT HARDENED

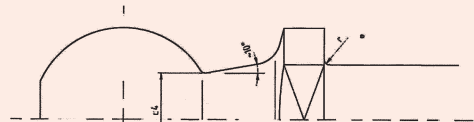
Form «C» mit Gewindezapfen
«C» Model with threaded ball pin



Einzelheiten -Detail

Form «B» mit Nietzapfen
«B» Model with rivet-shaped ball pin

nach DIN 76 + z nach DIN 78
In line with DIN 76 + z in line with DIN 78



KUGELZAPFEN SX-NORM 03/3 ERGEBEN MIT KUNSTSTOFF-KUGELPFANNE NACH SX-NORM 03 ODER SX-NORM 68 EIN WINKELGELENK, WELCHES WEITGEHEND DER DIN 71802 ENTSPRICHT.
THE BALL PINS SX-NORM 03/3 TOGETHER WITH THE JOINT HOUSING MADE OF PLASTIC IN LINE WITH SX-NORM 03 OR SX-NORM 68 BUILD AN ANGLE JOINT WHICH IS TO A LARGE EXTENT IN ACCORDANCE WITH DIN 71802.

Bestell-Beispiel für einen Kugelzapfen Form C mit Kugeldurchmesser $d_1 = 10$ mm: Kugelzapfen C 10 SXN 03/3, Bestell-Nr. 10 03 003 010.

Bestell-Beispiel für einen Kugelzapfen Form B mit Kugeldurchmesser $d_1 = 10$ mm: Kugelzapfen B 10 SXN 03/3, Bestell-Nr. 10 03 103 010.

Example of order for a model "C" ball pin with sphere diameter $d_1 = 10$ mm: ball pin C 10 SXN 03/3, order No. 10 03 003 010.

Example of order for a model "B" ball pin with sphere diameter $d_1 = 10$ mm: ball pin B 10 SXN 03/3, order No. 10 03 103 010.

Bezeichnung SX Form C SX Description Model C	Nr.	Bezeichnung SX Form B SX Description Model B	Nr.	Kugel Sphere	d_1 h_9	l_6	d_2	d_3 h14	d_4 $\pm 0,2$	d_5 h11	C +0,4	l_1 $\pm 0,2$	l_2 $\pm 0,3$	l_3 $\pm 0,3$	l_4 $\pm 0,3$	r max	sw h14	Gewicht 100 St./kg Weight 100 pcs/kg	
																		Mod. C	Mod. B
C 6 SXN 03/3 R	10 03 003 006	B 6 SXN 03/3	10 03 103 006	6	1	M4R	6	3	4	2	3,5	6,5	8,5	11,2	0,2	5	0,180	0,173	
C 6 SXN 03/3 L	11 03 003 006			6	1	M4L	6	3	4	2	3,5	6,5	8,5	11,2	0,2	5	0,180	0,173	
C 8 SXN 03/3 R	10 03 003 008	B 8 SXN 03/3	10 03 103 008	8	4	M5R	8	4	5	2	4	10,2	9	12,5	0,2	7	0,435	0,389	
C 8 SXN 03/3 L	11 03 003 008			8	4	M5L	8	4	5	2	4	10,2	9	12,5	0,2	7	0,435	0,389	
C 10 SXN 03/3 R	10 03 003 010	B 10 SXN 03/3	10 03 103 010	10	4	M6R	10	5	6	2,2	4,5	12,5	11	15,5	0,3	8	0,840	0,694	
C 10 SXN 03/3 L	11 03 003 010			10	4	M6L	10	5	6	2,2	4,5	12,5	11	15,5	0,3	8	0,840	0,694	
C 13 SXN 03/3 R	10 03 003 013	B 13 SXN 03/3	10 03 103 013	13	5,3	M8R	13	6,5	8	2,4	5	16,5	13	18,5	0,5	11	1,730	1,420	
C 13 SXN 03/3 L	11 03 003 013			13	5,3	M8L	13	6,5	8	2,4	5	16,5	13	18,5	0,5	11	1,730	1,420	

WERKSTOFF:

Automatenstahl:
z.B.: 11 S Mn 30 K (11 S Mn Pb 30).

OBERFLÄCHENSCHUTZ:

blank geölt; ww. phosphatiert und geölt oder
galv. verzinkt, Zink-Eisen, Zink-Nickel.
Bei Zinklamelle verfahrensbedingt örtlich
Toleranzüberschreitung möglich.

TOLERANZEN:

für Schlüsselweite, Koaxialität vom Gewinde und
Schaft, Rechtwinkligkeit der Kopfauftragfläche zum
Schaft nach DIN ISO 4759 Teil 1, Produktklasse B.

MATERIAL:

11 S Mn 30 K (11 S Mn Pb 30).

SURFACE COATING:

oiled; on request phosphated and oiled or zinc
galvanized, white, zinc-iron, zinc-nickel.

TOLERANCES:

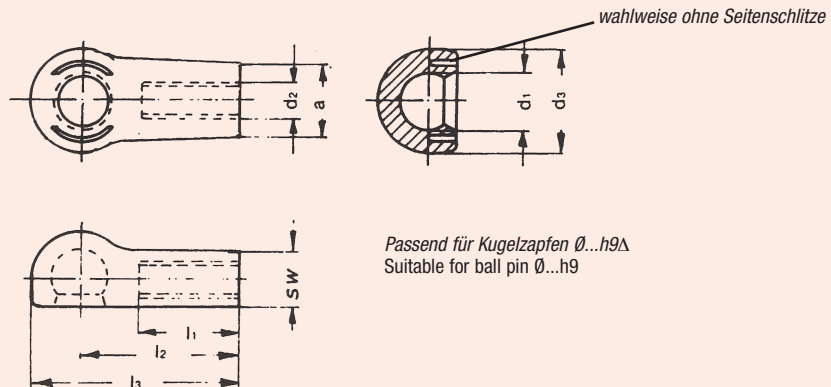
DIN 4759-1, class B.



KUGELPFANNEN • BALL JOINTS HOUSING

AUS KUNSTSTOFF, WARTUNGSFREI, ABRIEBFEST, PATENTIERT IM IN- UND AUSLAND
 MADE OF PLASTIC, IT DOES NOT NEED ANY MAINTENANCE, IT IS NOT SUBJECT
 TO ABRASION, IT IS PATENTED IN GERMANY AND ABROAD

SX-NORM
68
 GRUPPE-GROUP
3.4



DIESE KUGELPFANNE ENTSPRICHT, IN VERBINDUNG MIT DEN KUGELZAPFEN SX-NORM 03/3, MASSLICH WEITGEHEND DEM WINKELGELENK DIN 71802.
THIS BALL JOINT HOUSING TOGETHER WITH THE BALL PIN SX-NORM 03/3 IS IN LINE WITH DIMENSIONS WITH REGARD TO THE ANGLE JOINT IN ACCORDANCE WITH DIN 71802.

Bestell-Beispiel für eine Kugelpfanne für Kugeldurchmesser d , $\Delta = 8$ mm: 8 SXN 68 R; Bestell-Nr. 1 0 68 000 008.

Example of order for a ball joint of d , $\Delta = 8$ mm: 8 SXN 68 R order-No. 10 68 000 008.

Bezeichnung SX SX Description	Nr.	Kugel Sphere								Bruchbelastung, Kurzzeit, statisch bei 20 °C Load rupture short time static max. N ¹⁾	Gewicht 100 Stck./kg Weight 100 pcs/kg
			d_1 Δ	d_2	d_3 $\pm 0,5$	a $\pm 0,5$	sw	l_1 min.	l_2 $\pm 0,5$		
6 SXN 68 R	10 68 000 006	6	M4R	10	8	7	11	17	22	650	0,103
6 SXN 68 L	11 68 000 006	6	M4L	10	8	7	11	17	22	650	0,103
8 SXN 68 R	10 68 000 008	8	M5R	14	9,5	8	14	22	29	900	0,250
8 SXN 68 L	11 68 000 008	8	M5L	14	9,5	8	14	22	29	900	0,250
10 SXN 68 R	10 68 000 010	10	M6R	16	10,5	9	16	25	33	1000	0,372
10 SXN 68 L	11 68 000 010	10	M6L	16	10,5	9	16	25	33	1000	0,372
13 SXN 68 R	10 68 000 013	13	M8R	20	13	12	19	30	40	1600	0,660
13 SXN 68 L	11 68 000 013	13	M8L	20	13	12	19	30	40	1600	0,660

¹⁾ Bei Normalklima 23/50 DIN 50014 · ¹⁾ under normal weather conditions 23/50 DIN 50014

MATERIAL:
TEMPERATURE:

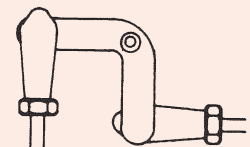
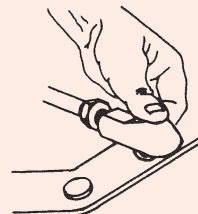
POM.
 -40° up to 80 °C

WERKSTOFF:
TEMPERATUR-ANWENDUNGSBEREICH:

POM.
 -40° bis 80 °C
 Bei höherem Ausfallrisiko POM
 schlagzäh bestellen.

Montage-Vorgang • Assembling

Anwendungsbeispiele • Examples of use





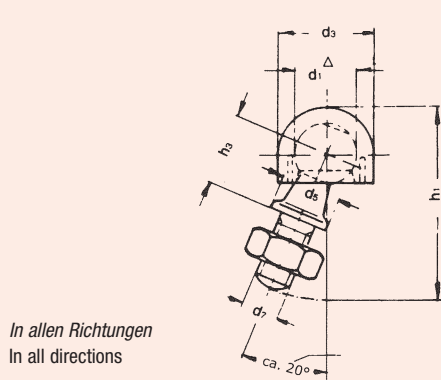
WINKELGELENKE • ANGLE JOINT

MIT KUGELPFANNEN AUS KUNSTSTOFF, WARTUNGSFREI, ABRIEBFEST,
PATENTIERT IM IN- UND AUSLAND
WITH JOINT HOUSING MADE OF PLASTIC, IT DOES NOT NEED ANY MAINTENANCE,
IT IS PATENTED IN GERMANY AND ABROAD

SX-NORM
68/2
GRUPPE-GROUP
3.5

Form «C» mit Gewinde-Kugelzapfen und loser Sechskantmutter
«C» Model with threaded ball pin and loosened hexagonal nut

Form «B» mit Niet-Kugelzapfen
«B» Model with rivet-shaped ball pin





BAJONETT-CLIPSE • BAYONET CLIPS

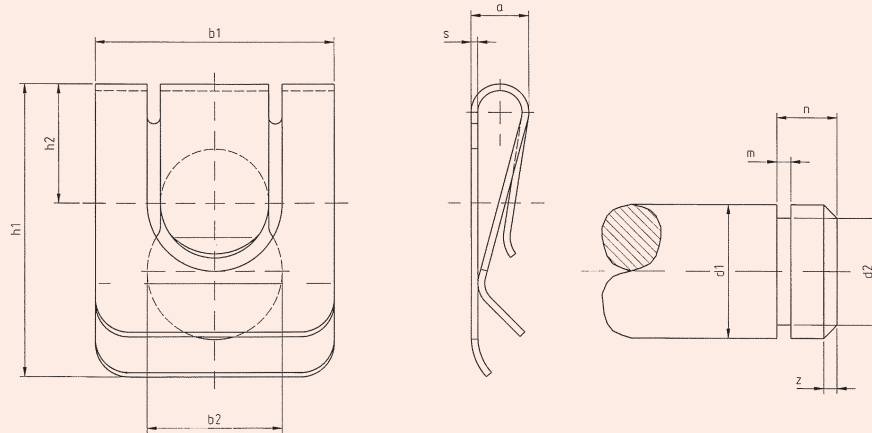
SX-NORM

06

GRUPPE-GROUP

4.1

FÜR BOLZEN UND WELLEN
FOR PIVOTS AND COLLARS



MONTAGE MIT UND OHNE WERKZEUGE MÖGLICH
ASSEMBLING IS POSSIBLE WITH OR WITHOUT TOOLS

Bestell-Beispiel eines Bajonett-Clipses für Bolzendurchmesser $d = 10$ mm: Bajonett-Clip 10 SXN 06 Bestell-Nr. 10 06 000 010.

Example of order for a bayonet clip for a bolt diameter of $d = 10$ mm: bayonet clip 10 SXN 06 order No. 10 06 000 010.

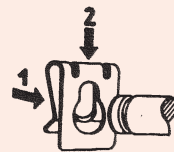
Bezeichnung SX SX Description	Nr.	Nennmaß Rated d_1	Sicherung Clip					Bruchbelastung, Kurzzeit, statisch bei 20 °C Load rupture, short time static $\approx N^{1)2)}$	Gewicht 100 Stck./kg Weight 100 pcs/kg	Bolzen Pivot					
			b_1 $\pm 0,3$	b_2 $+0,3$ $-0,05$	h_1 $\pm 0,5$	h_2 $\pm 0,5$	a $\pm 0,5$			s	d_1 h_{11}	d_2 h_{11}	m $+0,1$	n	z
4 SXN 06	10 06 000 004	4	7	4,2	9	3,5	2,2	0,35	1100	0,02	4	3,2	0,64	2	0,5
5 SXN 06	10 06 000 005	5	9	5,2	11	4,5	2,8	0,35	1600	0,04	5	4,2	0,74	2,5	0,5
6 SXN 06	10 06 000 006	6	11	6,2	13,5	5,5	3,5	0,4	3200	0,07	6	5	0,74	3	0,75
8 SXN 06	10 06 000 008	8	14	8,2	18	7	4,2	0,6	5500	0,17	8	6	0,94	3,5	1
9 SXN 06	10 06 000 009	9	16	9,2	23	10	4,5	0,6	8400	0,27	9	7	0,94	4	1
10 SXN 06	10 06 000 010	10	18	10,2	22	9	4,3	0,5	9700	0,24	10	8	1,05	4,5	1
12 SXN 06	10 06 000 012	12	22	12,2	26	10	5,5	0,6	9900	0,41	12	9	1,15	5	1,25
14 SXN 06	10 06 000 014	14	25	14,2	30	12	6,5	0,7	11300	0,66	14	10	1,25	6	1,25
16 SXN 06	10 06 000 016	16	28	16,3	37	16	7	0,8	13800	0,98	16	12	1,35	6	1,5
16 SXN 06/1	00 06 010 026	16	22	16,2	35	14	7	0,8	13800	0,67	16	12	1,35	6	1,5

¹⁾ Härten und Oberflächenbeschichtung erfolgt im Schüttgutverfahren, die Lieferqualität entspricht daher den Lieferbedingungen für Befestigungsteile des Deutschen Schraubenverbandes

²⁾ Für Wellen von 500 N/mm² Zugfestigkeit · ²⁾ For shafts with R = 500 N/mm²

WERKSTOFF: Federbandstahl gehärtet und angelassen.
OBERFLÄCHENSCHUTZ: Phosphatiert und geölt;
wahlweise: galv. verzinkt, chromatiert in weiß.
Bei Zinklamelle verfahrensbedingt örtlich
Toleranzüberschreitung möglich.
Zink-Eisen, Zink-Nickel.
MONTAGEWERKZEUGE AUF ANFRAGE!

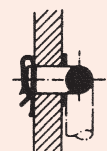
MATERIAL: hardened and tempered steel.
SURFACE COATING: phosphated and oiled; on request: galvanized, white,
zinc-iron, zinc-nickel.
ASSEMBLY TOOLS ON REQUEST!



Montagevorgang · Assembling



Clip montiert · Clip application



Anwendungsbeispiele · Examples of use





SL-SICHERUNGEN • SL CLIPS

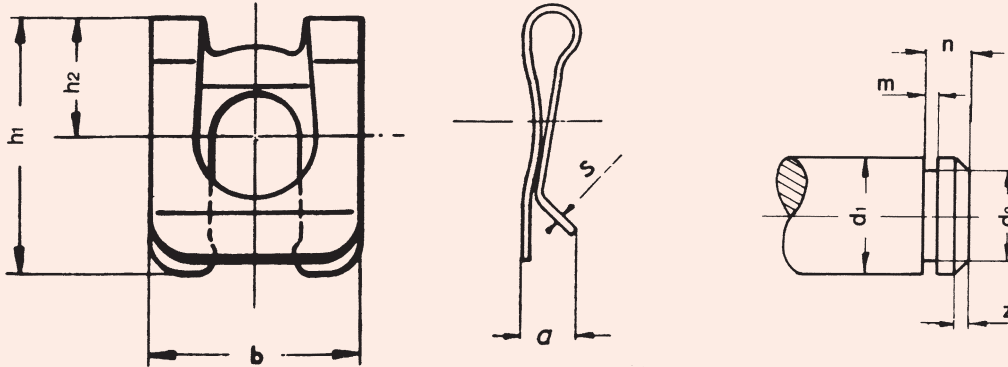
SX-NORM

08

GRUPPE-GROUP

4.2

FÜR BOLZEN UND WELLEN
FOR PIVOTS AND COLLARS



**MONTAGE MIT UND OHNE WERKZEUGE MÖGLICH
ASSEMBLING IS POSSIBLE WITH OR WITHOUT TOOLS**

Bestell-Beispiel einer SL-Sicherung für Bolzendurchmesser $d_1 = 10$ mm: SL-Sicherung 10 SXN 08 Bestell-Nr. 10 08 000 010.

Example of order for a SL clip for a pivot diameter of $d_1 = 10$ mm: SL clip 10 SXN 08 order No. 10 08 000 010.

Bezeichnung SX SX Description	Nr.	Nennmaß Rated d_1	Sicherung Clip					Bruchbelastung, Kurzzeit, statisch bei 20 °C Load rupture, short time static $\approx N^{1)2)}$	Gewicht 100 Stck./kg Weight 100 pcs/kg	Bolzen Pivot				
			b $\pm 0,3$	h_1 $\pm 0,5$	h_2 $\pm 0,5$	a	s			d_1 h_{11}	d_2 h_{11}	m +0,1	n	z
4 SXN 08	10 08 000 004	4	7	8,5	4	$2,2 \pm 0,5$	0,3	700	0,018	4	3,2	0,64	2	0,5
5 SXN 08	10 08 000 005	5	9	10,8	5	$2,7 \pm 0,5$	0,35	900	0,034	5	4	0,74	2,5	0,5
6 SXN 08	10 08 000 006	6	11	14	6	$3,2 \pm 0,5$	0,4	1050	0,063	6	5	0,74	3	0,75
8 SXN 08	10 08 000 008	8	14	17,5	8	$3,7 \pm 0,5$	0,45	2500	0,109	8	6	0,94	3,5	1
10 SXN 08	10 08 000 010	10	18	22	10	$4,7 \pm 0,5$	0,5	4500	0,211	10	8	1,05	4,5	1
12 SXN 08	10 08 000 012	12	22	26	12	$5,5 + 1$	0,5	6700	0,280	12	9	1,15	5	1,25
14 SXN 08	10 08 000 014	14	25	30	13,5	$5,7 + 1,3$	0,6	7900	0,474	14	10	1,25	5,5	1,5
16 SXN 08	10 08 000 016	16	28	34,5	16	$6,8 + 2$	0,6	9500	0,563	16	12	1,35	6	1,5

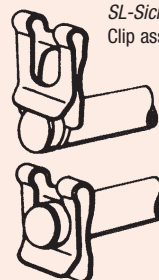
¹⁾ Härten und Oberflächenbeschichtung erfolgt im Schüttgutverfahren, die Lieferqualität entspricht daher den Lieferbedingungen für Befestigungsteile des Deutschen Schraubenverbandes

²⁾ Für Wellen von 500 N/mm² Zugfestigkeit · ³⁾ For shafts with R = 500 N/mm²

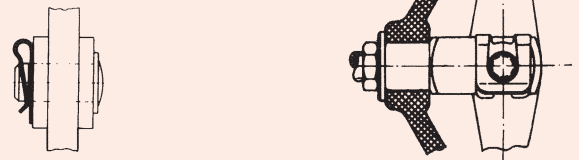
WERKSTOFF: Federbandstahl gehärtet und angelassen.
OBERFLÄCHENSCHUTZ: Phosphatiert und geölt;
 wahlweise: galv. verzinkt, chromatiert in weiß.
 Bei Zinklamelle verfahrensbedingt örtlich
 Toleranzüberschreitung möglich.
 Zink-Eisen, Zink-Nickel.
MONTAGWERKZEUGE AUF ANFRAGE!
 Von Hand oder automatisch montierbare Sicherung siehe
 SX-Norm 59 oder Fertigungsgruppe 58 auf Anfrage.

MATERIAL: hardened and tempered steel.
SURFACE COATING: phosphated and oiled; on request: galvanized, white,
 zinc-iron, zinc-nickel.
ASSEMBLY TOOLS ON REQUEST!
 On request the clip can be applied manually or
 automatically, see SX-Norm 59 or series 58.

SL-Sicherung montiert
Clip assembling



Anwendungsbeispiele
Examples of use



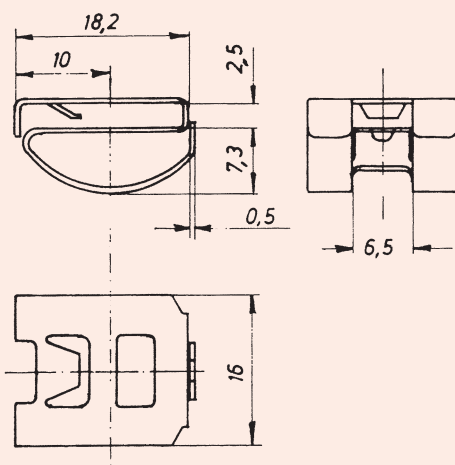


WELLENSICHERUNGEN • CLIPS FOR SHAFTS

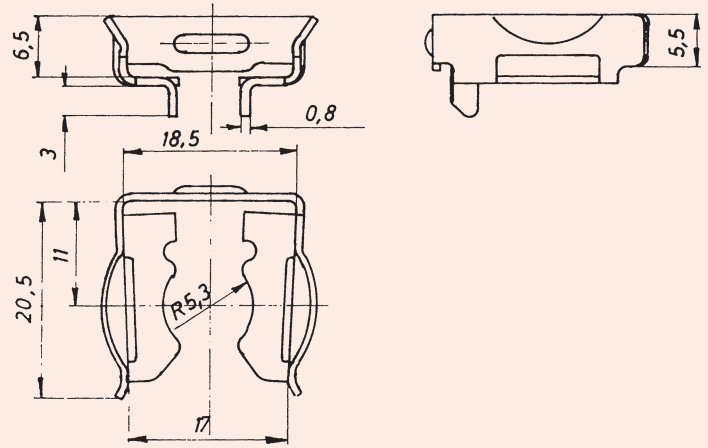
TECHNISCHE BEISPIELE AUS UNSEREM PROGRAMM –
WEITERE AUSFÜHRUNGEN AUF ANFRAGE
TECHNICAL EXAMPLES TAKEN FROM OUR PROGRAMME –
OTHER VERSIONS ON REQUEST

Fertigungsgruppe
SX 50/08
GRUPPE-GROUP
4.3

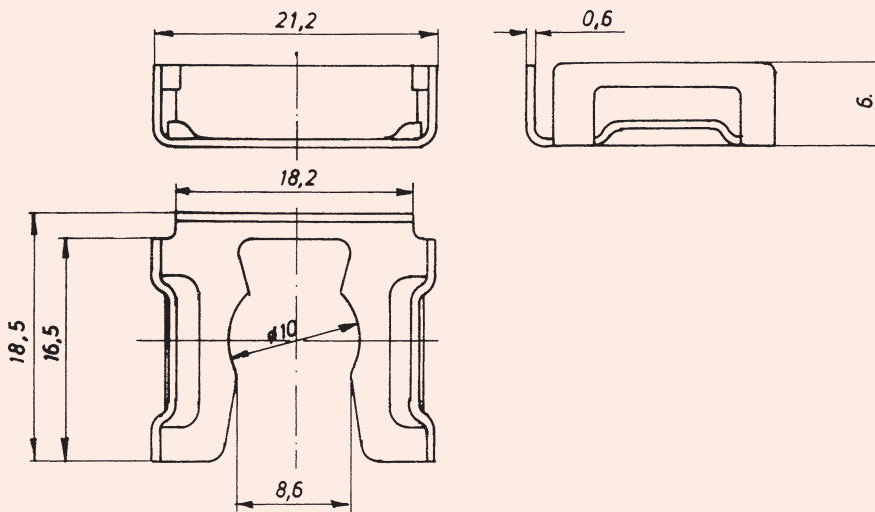
Nur Fertigungsbeispiele: Sonderausführungen auf Anfrage · Production examples only: special versions on request



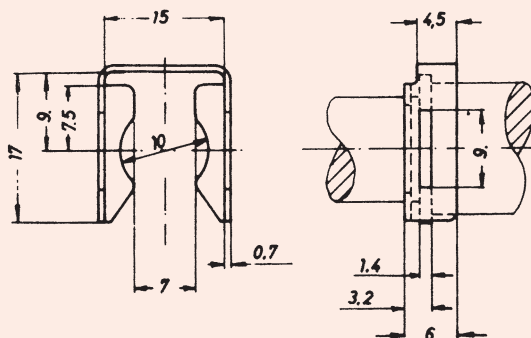
Nr. 00 50 010 176



Nr. 00 50 010 178



Nr. 00 50 011 189



Nr. 00 50 012 152



KL-SICHERUNGEN • KL CLIPS

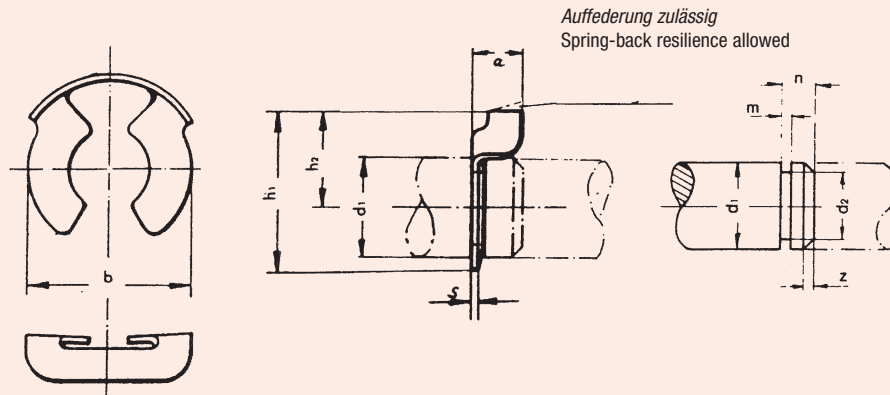
SX-NORM

09

GRUPPE-GROUP

4.4

AXIAL-SPIELAUSGLEICHEND FÜR BOLZEN UND WELLEN MIT NUT
FOR END FLOAT ADJUSTMENT OF PIVOTS AND SHAFTS WITH GROOVE



MONTAGE MIT UND OHNE WERKZEUGE MÖGLICH
ASSEMBLING IS POSSIBLE WITH OR WITHOUT TOOLS

Bestell-Beispiel einer KL-Sicherung für Bolzendurchmesser $d_1 = 12$ mm: KL-Sicherung 12 SXN 09, Bestell-Nr. 10 09 000 012.

Example of order for a KL clip for a bolt diameter of $d_1 = 12$ mm: KL clip 12 SXN 09, order No. 10 09 000 12.

Bezeichnung SX SX Description	Nr.	Nennmaß Rated d_1	Sicherung Clip					Bruchbelastung, Kurzzeit statisch bei 20 °C Load rupture, short time static $\approx N^{1)2)}$	Gewicht 100 Stck./kg Weight 100 pcs/kg	Bolzen Pivot				
			b_1 $\pm 0,5$	h_1 $\pm 0,5$	h_2 $\pm 0,5$	a $\pm 0,5$	s			d_1 h_{11}	d_2 h_{11}	m $+0,1$	$n^{2)}$	z
3 SXN 09	10 09 000 003	3	4,4	4,8	3	2	0,4	730	0,005	3	2,3	0,64	1,5	0,5
4 SXN 09	10 09 000 004	4	6,8	7	4,3	2,6	0,4	1100	0,011	4	3,2	0,64	2	0,5
5 SXN 09	10 09 000 005	5	7,7	8,4	5,2	2,8	0,5	2100	0,022	5	4	0,74	2,5	0,5
6 SXN 09	10 09 000 006	6	10,8	11,2	6,8	3,5	0,5	3500	0,033	6	5	0,74	3	0,75
8 SXN 09	10 09 000 008	8	11,5	11,8	7,2	4	0,5	4000	0,042	8	6	0,94	3,5	1
10 SXN 09	10 09 000 010	10	15,8	15,7	9,5	4,8	0,6	6600	0,086	10	8	1,05	4,5	1
12 SXN 09	10 09 000 012	12	17	17,5	10,5	6	0,6	7500	0,111	12	9	1,15	5	1,25
14 SXN 09	10 09 000 014	14	19,8	20	11,5	6,5	0,7	8900	0,156	14	10	1,25	5,5	1,5
16 SXN 09	10 09 000 016	16-18	22,6	23,5	13,8	7	0,8	9800	0,232	16-18	12	1,35	6	1,5
24 SXN 09	10 09 000 024	20-25	34	34	20	9,8	1	10500	0,612	20-25	16-18	1,80	8	1,5

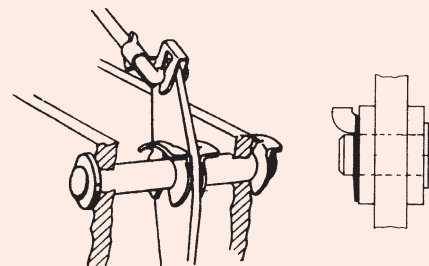
¹⁾ Härten und Oberflächenbeschichtung erfolgt im Schüttgutverfahren, die Lieferqualität entspricht daher den Lieferbedingungen für Befestigungsteile des Deutschen Schraubenverbandes

²⁾ Für Wellen von 500 N/mm² Zugfestigkeit · ³⁾ For shafts with R = 500 N/mm²

WERKSTOFF: Federbandstahl gehärtet und angelassen.
OBERFLÄCHENSCHUTZ: Phosphatiert und geölt;
wahlweise: galv. verzinkt, chromatiert in weiß.
Bei Zinklamelle verfahrensbedingt örtlich
Toleranzüberschreitung möglich.
Zink-Eisen, Zink-Nickel.
MONTAGEWERKZEUGE AUF ANFRAGE!

MATERIAL: hardened and tempered steel.
SURFACE COATING: phosphated and oiled; on request: galvanized, white,
zinc-iron, zinc-nickel.
ASSEMBLY TOOLS ON REQUEST!

Anwendungsbeispiele · Examples of use





WELLENSICHERUNGEN • CLIPS FOR SHAFTS

TECHNISCHE BEISPIELE AUS UNSEREM PROGRAMM –
WEITERE AUSFÜHRUNGEN AUF ANFRAGE
TECHNICAL EXAMPLES TAKEN FROM OUR PROGRAMME –
OTHER VERSIONS ON REQUEST

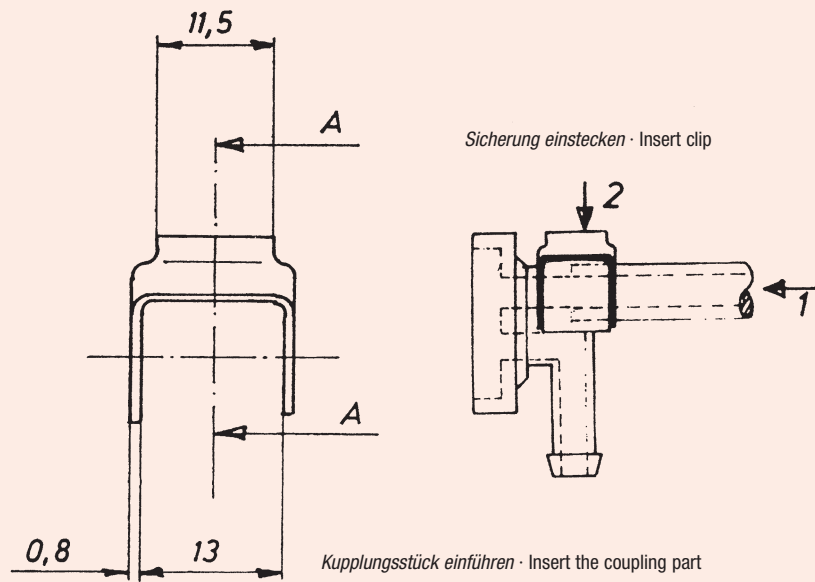
Fertigungsgruppe

SX 50

GRUPPE-GROUP

4.5

Nur Fertigungsbeispiele: Sonderausführungen auf Anfrage · Production examples only: special versions on request

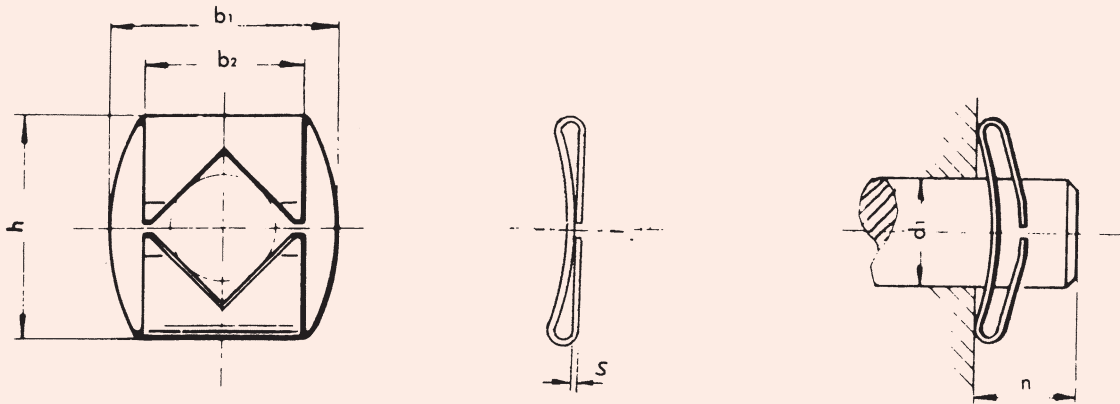




DUO CLIPSE • DUAL CLIPS

SICHERUNGEN FÜR BOLZEN UND WELLENBUNDE OHNE RILLE
PIVOTS AND COLLAR WITHOUT GROOVE

SX-NORM
10
GRUPPE-GROUP
4.6



MONTAGE MIT UND OHNE WERKZEUGE MÖGLICH. DEMONTIERBAR!
ASSEMBLING IS POSSIBLE WITH OR WITHOUT TOOLS. IT CAN BE DISMANTLING!

Bestell-Beispiel eines Duo-Clip für Bolzendurchmesser $d_1 = 8$ mm: Duo-Clip 8 SXN 10, Bestell-Nr. 10 10 000 008

Example of order for a Dual clip for bolt diameter $d_1 = 8$ mm: Dual clip 8 SXN 10, order No. 10 10 000 008.

Bezeichnung SX SX Description	Nr.	Nennmaß Rated					Kleinstmaß Minimum size	Bruchbelastung, Kurzzeit statisch bei 20 °C Load rupture, short time static $\approx N^{1)2)}$	Gewicht 100 Stck./kg Weight 100 pcs/kg
			d_1	b_1 $\pm 0,3$	b_2 $\pm 0,3$	h $\pm 0,3$			
3 SXN 10	10 10 000 003	3	7,3	4,6	8	0,25	2,5	300	0,014
4 SXN 10	10 10 000 004	4	9,3	6,1	10	0,3	3	500	0,028
5 SXN 10	10 10 000 005	5	11	7,6	11	0,3	3,5	800	0,034
6 SXN 10	10 10 000 006	6	13	9,2	13	0,3	4	900	0,052
8 SXN 10	10 10 000 008	8	17	12,2	17	0,35	5	1050	0,102
10 SXN 10	10 10 000 010	10	22	15	22	0,4	6	1400	0,193

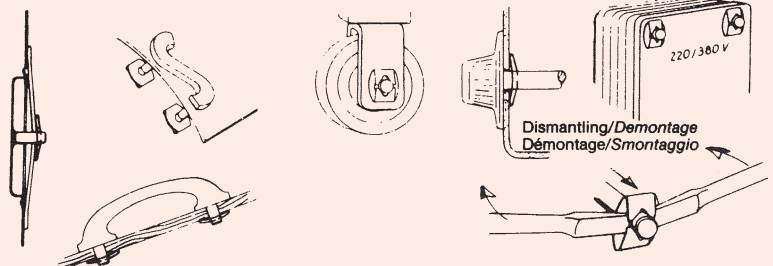
¹⁾ Härten und Oberflächenbeschichtung erfolgt im Schüttgutverfahren, die Lieferqualität entspricht daher den Lieferbedingungen für Befestigungsteile des Deutschen Schraubenverbandes

²⁾ Bei Wellen 500–700 N/mm² Festigkeit · ²⁾ for shafts with R = 500–700 N/mm²

WERKSTOFF: Federbandstahl vergütet.
OBERFLÄCHENSCHUTZ: Phosphatiert und geölt;
Sonderoberflächen auf Anfrage.

MATERIAL: hardened and tempered steel.
SURFACE COATING: phosphated and oiled; other surfaces
on request.

Anwendungsbeispiele · Examples of use





AXIALE WELLENSICHERUNGEN CLIPS FOR SHAFTS

TECHNISCHE BEISPIELE AUS UNSEREM PROGRAMM –
WEITERE AUSFÜHRUNGEN AUF ANFRAGE
TECHNICAL EXAMPLES TAKEN FROM OUR PROGRAMME –
OTHER VERSIONS ON REQUEST

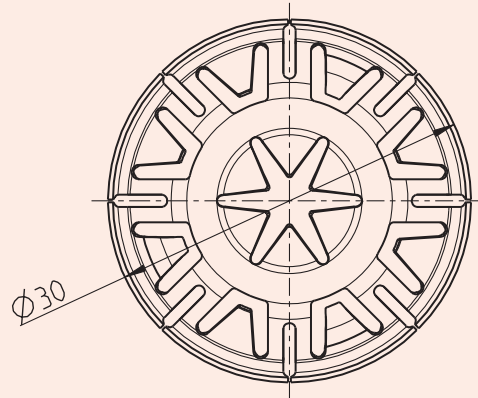
Fertigungsgruppe
SX 26
GRUPPE-GROUP
4.71

Sonderausführungen auf Anfrage · Special versions on request

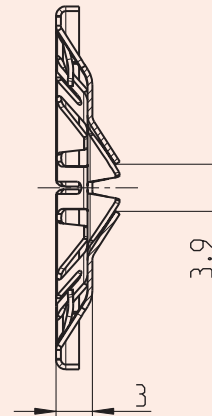
Patent-Nr. P 197 260 41.1

MATERIAL: Federbandstahl vergütet
OBERFLÄCHEN: auf Anfrage

Axial federnd
Nr. 00 26 011 288

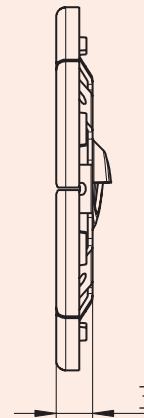
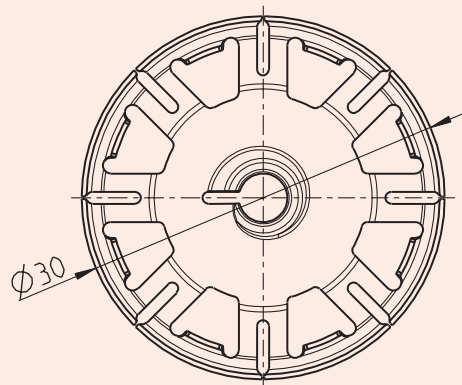


A-A



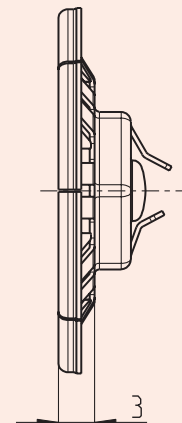
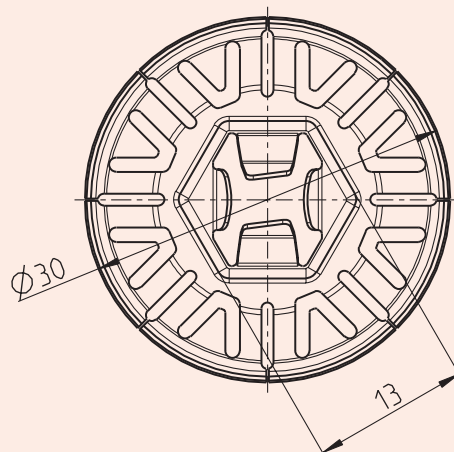
Passend fuer Stift $\varnothing 4.5$
oder Schraube 4.8

Axial federnd
Nr. 00 26 011 288



Passend fuer St 4.2 / M5 / M6

Axial federnd
Nr. 00 26 011 304



Passend fuer Grobgewinde 5.0



AXIALE WELLENSICHERUNGEN CLIPS FOR SHAFTS

TECHNISCHE BEISPIELE AUS UNSEREM PROGRAMM –
WEITERE AUSFÜHRUNGEN AUF ANFRAGE
TECHNICAL EXAMPLES TAKEN FROM OUR PROGRAMME –
OTHER VERSIONS ON REQUEST

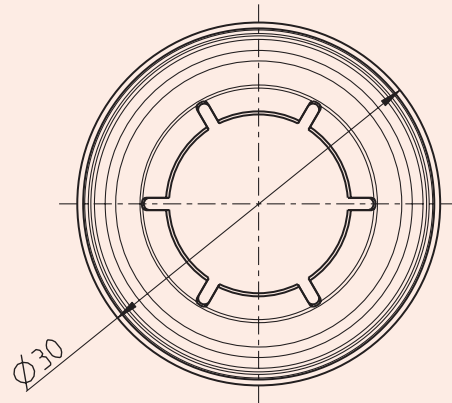
Fertigungsgruppe
SX 26
GRUPPE-GROUP
4.72

Sonderausführungen auf Anfrage · Special versions on request

Patent angemeldet

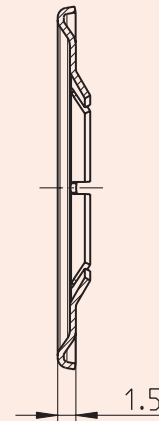
MATERIAL: Federbandstahl vergütet
OBERFLÄCHEN: auf Anfrage

Axial federnd
Nr. 00 80 149 027/1

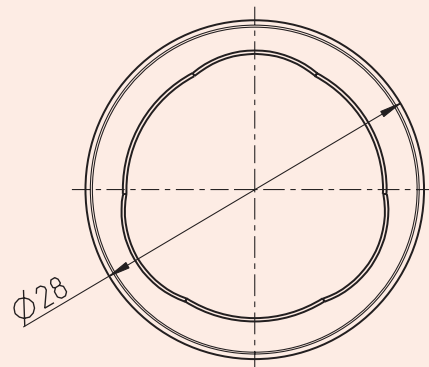


Passend fuer Welle $\varnothing 15$

A-A

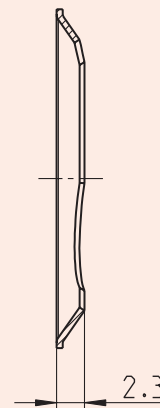


Hochfeste Klemmung
Nr. 00 50 149 018

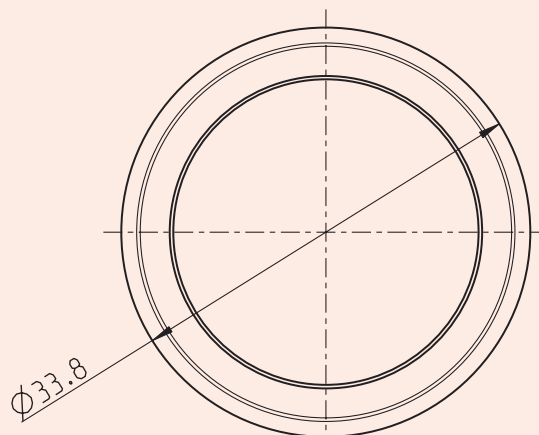


Passend fuer Welle $\varnothing 22$

A-A



Hochfeste Klemmung
Nr. 00 26 149 026



A-A





SCHNELLBEFESTIGER • QUICK CLAMP

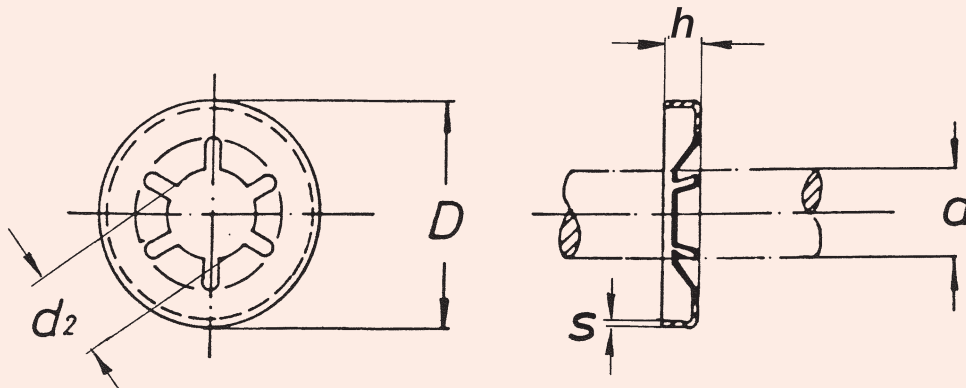
SX-NORM

26

GRUPPE-GROUP

4.8

FÜR BOLZEN UND WELLEN OHNE RILLE
FOR PIVOTS AND SHAFTS WITHOUT GROOVE



Bestell-Beispiel eines Schnellbefestigers für Bolzen $d = 8$ mm: Schnellbefestiger 8 SXN 26, Bestell-Nr. 10 26 000 080.

Example of order for a quick clip for bolt diameter $d = 8$ mm: quick clip 8 SXN 26, order No. 10 26 000 080.

Bezeichnung SX SX Description	Nr.	Nennmaß Rated	Nur zur Info	h $\pm 0,3$	s	D $\pm 0,4$	Bruchbelastung, Kurzzeit statisch bei 20 °C Load rupture, short time static $\approx N^{1)2)}$
		d	(d_2)				
2,5 SXN 26	10 26 000 025	2,5	2,2	1,2	0,25	11,2	280
3 SXN 26	10 26 000 030	3	2,7	1,2	0,2	11,2	280
4 SXN 26	10 26 000 040	4	3,7	1,2	0,2	11,2	350
4,5 SXN 26	10 26 000 045	4,5	4,2	1,2	0,25	11,2	350
5 SXN 26	10 26 000 050	5	4,7	1,2	0,2	11,2	350
5x15,2 SXN 26	10 26 001 050	5	4,7	1,2	0,2	15,2	350
6 SXN 26	10 26 000 060	6	5,7	1,45	0,3	15,0	600
7 SXN 26	10 26 000 070	7	6,7	1,45	0,3	15,0	600
8 SXN 26	10 26 000 080	8	7,7	1,45	0,3	15,0	600
9 SXN 26	10 26 000 090	9	8,7	1,8	0,3	18,0	700
9,5 SXN 26	10 26 000 095	9,5	9,2	1,8	0,3	18,4	700
10 SXN 26	10 26 000 100	10	9,7	1,8	0,3	18,0	700
11x21 SXN 26	10 26 001 110	11	10,7	2,2	0,35	21,0	800
11 SXN 26	10 26 000 110	11	10,7	2,4	0,4	25,0	1000
12 SXN 26	10 26 000 120	12	11,7	2,4	0,4	25,0	1100
13 SXN 26	10 26 000 130	13	12,7	2,4	0,4	25,0	1200
14 SXN 26	10 26 000 140	14	13,7	2,4	0,4	25,0	1300
15 SXN 26	10 26 000 150	15	14,7	2,25	0,4	28,0	1400
16 SXN 26	10 26 000 160	16	15,7	2,25	0,4	28,0	1600
17 SXN 26	10 26 000 170	17	16,7	2,25	0,4	28,0	1600
18 SXN 26	10 26 000 180	18	17,5	3,2	0,4	36,5	2800
19 SXN 26	10 26 000 190	19	18,55	3,2	0,4	36,5	2800
20 SXN 26	10 26 000 200	20	19,5	3,0	0,4	36,5	2800
21 SXN 26	10 26 000 210	21	20,35	3,0	0,4	36,5	2800
22 SXN 26	10 26 000 220	22	21,5	3,0	0,4	36,5	2800
23 SXN 26	10 26 000 230	23	22,5	3,2	0,5	38,1	2800
24 SXN 26	10 26 000 240	24	23,5	3,2	0,5	41,3	2800
25 SXN 26	10 26 000 250	25	24,5	3,2	0,5	41,3	2800

¹⁾ Härten und Oberflächenbeschichtung erfolgt im Schüttgutverfahren, die Lieferqualität entspricht daher den Lieferbedingungen für Befestigungsteile des Deutschen Schraubenverbandes

²⁾ Zentrische und rechtwinklige Montage auf die Stange. Rechtwinklige und vollflächige Anlage mit gleichmäßiger Ringflächenbelastung. Wellenmaterial S235JRG2 (RSt 37-2); Toleranz h9, blank oder beschichtet; galvanisch, weich, max. 6µm

WERKSTOFF: Federbandstahl gehärtet und angelassen.
OBERFLÄCHENSCHUTZ: auf Anfrage.

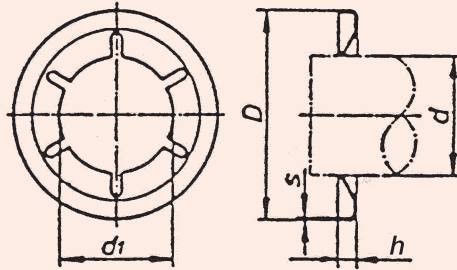
MATERIAL: hardened and tempered steel.
SURFACE COATING: on request.



SCHNELLEBFESTIGER • QUICK CLAMP

FÜR BOLZEN UND WELLEN OHNE RILLE
FOR PIVOTS AND SHAFTS WITHOUT GROOVE

SX-NORM
26
GRUPPE-GROUP
4.9



Bezeichnung SX SX Description	d	D ± 0,4	h ± 0,3	S	Nur zur Info d ₁	Anzahl d. Schlitz No. grooves	Bruchbelastung, Kurzzeit statisch bei 20 °C Load rupture, short time static ≈ N ^{1) 2)}
10 26 100 025	2,5	11,2	1,2	0,25	2,2		100
10 26 100 030	3	9,7	1,3	0,2	2,7	4	140
10 26 100 040	4	11,5	1,3	0,2	3,7	5	280
10 26 100 048	4,8	11,1	1,2	0,2	4,4		280
10 26 100 050	5	11,5	1,3	0,2	4,6	6	280
10 26 100 060	6	15,2	1,3	0,25	5,6	6	560
10 26 100 070	7	15,2	1,3	0,25	6,6	6	560
10 26 100 060	8	15,2	1,3	0,25	7,5	6	560
10 26 100 090	9	18,4	2,0	0,3	8,6	6	700
10 26 100 100	10	18,4	2,0	0,3	9,6	6	700
10 26 100 110	11	18,4	2,0	0,3	10,6	6	700
10 26 100 120	12	25,0	2,3	0,4	11,5	6	1700

¹⁾ Härten und Oberflächenbeschichtung erfolgt im Schüttgutverfahren, die Lieferqualität entspricht daher den Lieferbedingungen für Befestigungsteile des Deutschen Schraubenverbandes

²⁾ Zentrische und rechtwinklige Montage auf die Stange. Rechtwinklige und vollflächige Anlage mit gleichmäßiger Ringflächenbelastung. Wellenmaterial S235JRG2 (RSt 37-2); Toleranz h9, blank

WERKSTOFF: Nichtrostender Stahl W-Nr. 1-4310

MATERIAL: Stainless Steel



SNHELLBEFESTIGER MIT KAPPE • QUICK CLIP WITH COVER

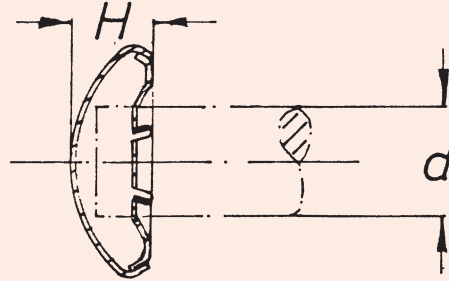
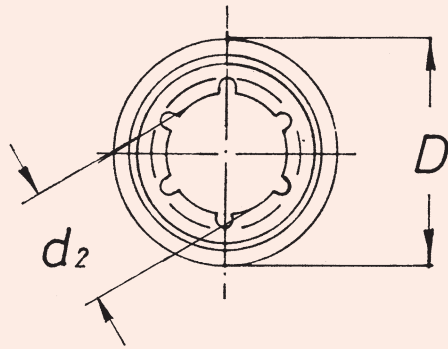
SX-NORM

27

GRUPPE-GROUP

4.10

FÜR BOLZEN UND WELLEN OHNE RILLE
FOR PIVOTS AND SHAFTS WITHOUT GROOVE



Bestell-Beispiel eines Schnellbefestigers für Bolzen $d = 8$ mm: Schnellbefestiger 8 SXN 26, Bestell-Nr. 10 27 000 080.

Example of order for a quick clip for pivot diameter $d = 8$ mm: quick clip 8 SXN 26, order No. 10 27 000 080.

Bezeichnung SX SX Description	Nr.	(d_2) ≈	Nennmaß Rated d^2	D ≈	H ≈	Bruchbelastung, Kurzzeit statisch bei 20 °C Load rupture, short time static ≈ N ^{1) 2)}
2 SXN 27 ^{1A)}	10 27 000 020					
2,5 SXN 27 ^{1A)}	10 27 000 025					
3 SXN 27	10 27 000 030	2,7	3	12	4	280
3,5 SXN 27 ^{1A)}	10 27 000 035					
4 SXN 27	10 27 000 040	3,7	4	12	4	300
4,5 SXN 27 ^{1A)}	10 27 000 045					
5 SXN 27	10 27 000 050	4,7	5	12	4	300
6 SXN 27	10 27 000 060	5,7	6	16	6	500
7 SXN 27 ^{1A)}	10 27 000 070					
8 SXN 27	10 27 000 080	7,7	8	16	6	600
9 SXN 27 ^{1A)}	10 27 000 090					
9,5 SXN 27 ^{1A)}	10 27 000 095					
10 SXN 27	10 27 000 100	9,7	10	22	7	700
11 SXN 27 ^{1A)}	10 27 000 110					
12 SXN 27	10 27 000 120	11,7	12	22	8	700
13 SXN 27 ^{1A)}	10 27 000 130					
14 SXN 27 ^{1A)}	10 27 000 140					
15 SXN 27	10 27 000 150	14,7	15	29	10	1400
16 SXN 27 ^{1A)}	10 27 000 160					
17 SXN 27 ^{1A)}	10 27 000 170					
18 SXN 27 ^{1A)}	10 27 000 180					
19 SXN 27 ^{1A)}	10 27 000 190					
20 SXN 27 ^{1A)}	10 27 000 200					
21 SXN 27 ^{1A)}	10 27 000 210					
22 SXN 27 ^{1A)}	10 27 000 220					
23 SXN 27 ^{1A)}	10 27 000 230					
24 SXN 27 ^{1A)}	10 27 000 240					
25 SXN 27 ^{1A)}	10 27 000 250					

^{A)} auf Anfrage

¹⁾ Härten und Oberflächenbeschichtung erfolgt im Schüttgutverfahren, die Lieferqualität entspricht daher den Lieferbedingungen für Befestigungsteile des Deutschen Schraubenverbandes

²⁾ Zentrische und rechtwinklige Montage auf die Stange. Rechtwinklige und vollflächige Anlage mit gleichmäßiger Ringflächenbelastung. Wellenmaterial S235JRG2 (RSt 37-2); Toleranz h9, blank oder beschichtet; galvanisch, weich, max. 6µm

WERKSTOFF: Federbandstahl gehärtet und angelassen.

OBERFLÄCHENSCHUTZ: auf Anfrage.

MATERIAL: hardened and tempered steel.

SURFACE COATING: on request.



SCHNELLEBFESTIGER • QUICK CLAMP

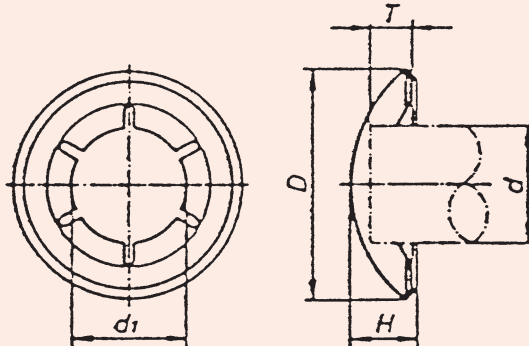
SX-NORM

27

GRUPPE-GROUP

4.11

FÜR BOLZEN UND WELLEN OHNE RILLE
FOR PIVOTS AND SHAFTS WITHOUT GROOVE



Bezeichnung SX SX Description	d*	D	H	T _{max}	d ₁ ≈	Anzahl d. Schlitze No. grooves	Bruchbelastung, Kurzzeit statisch bei 20 °C Load rupture, short time static ≈ N ^{1) 2)}
10 27 100 030 ^{A)}							
10 27 100 040 ^{A)}							
10 27 100 050	5	12,2	4,0	3,5	4,6	6	280
10 27 100 060	6	16,2	5,5	4,5	5,6	6	500
10 27 100 070 ^{A)}							
10 27 100 080 ^{A)}							
10 27 100 090 ^{A)}							
10 27 100 100 ^{A)}							
10 27 100 110 ^{A)}							
10 27 100 120 ^{A)}							

^{A)} auf Anfrage

¹⁾ Härten und Oberflächenbeschichtung erfolgt im Schüttgutverfahren, die Lieferqualität entspricht daher den Lieferbedingungen für Befestigungsteile des Deutschen Schraubenverbandes

²⁾ Zentrische und rechtwinklige Montage auf die Stange. Rechtwinklige und vollflächige Anlage mit gleichmäßiger Ringflächenbelastung. Wellenmaterial S235JRG2 (RSt 37-2); Toleranz h9, blank oder beschichtet; galvanisch, weich, max. 6µm

WERKSTOFF: aus nichtrostendem Stahl, Standard-Kappe aus nichtrostendem Stahl W-Nr. 1-4310

MATERIAL: Stainless Steel



STECK-CLIPSE • SLIP-IN CLIPS

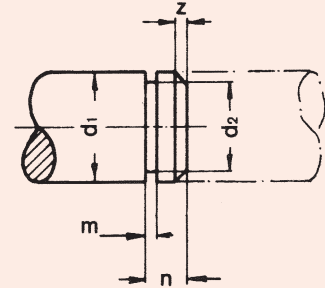
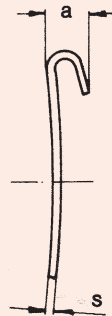
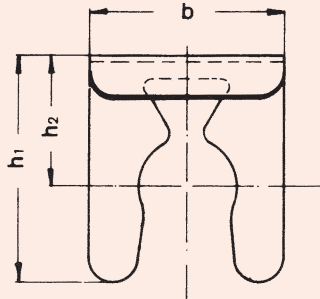
FÜR BOLZEN UND WELLEN
FOR PIVOTS AND COLLARS

SX-NORM

53

GRUPPE-GROUP

4.12



MONTAGE MIT UND OHNE WERKZEUG MÖGLICH
ASSEMBLING IS POSSIBLE WITH OR WITHOUT TOOLS

Bestell-Beispiel eines Steck-Clip für Bolzendurchmesser $d_1 = 8 \text{ mm}$: Steck-Clip 8 SXN 53 Bestell-Nr 80 53 000 008.

Example of order for a clip with bolt diameter of $d_1 = 8 \text{ mm}$: clip 8 SXN 53 order No. 80 53 000 008.

Bezeichnung SX SX Description	Nr.	Nennmaß Rated d_1	Sicherung Clip					Bruchbelastung, Kurzzeit statisch bei 20 °C Load rupture, short time static $\approx N^{1)2)}$	Gewicht 100 Stck./kg Weight 100 pcs/kg	Bolzen Pivot				
			b $\pm 0,5$	h_1 $\pm 0,5$	h_2 $\pm 0,5$	a $\pm 0,5$	s			d_1 h_{11}	d_2 h_{11}	m $\approx \pm 0,1$	n min.	z
6 SXN 53	80 53 000 006	6	10	11,5	6,5	2,6	0,4	3200	0,032	6	5	0,74	3	0,75
8 SXN 53	80 53 000 008	8	12	14	8	2,8	0,5	4400	0,058	8	6	0,94	3,5	1
10 SXN 53	80 53 000 010	10	16	18,5	10,5	3,6	0,6	6800	0,183	10	8	1,05	4,5	1

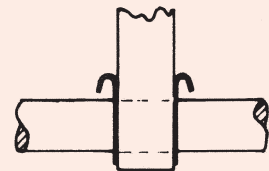
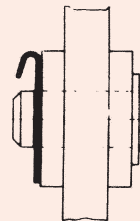
¹⁾ Härten und Oberflächenbeschichtung erfolgt im Schüttgutverfahren, die Lieferqualität entspricht daher den Lieferbedingungen für Befestigungsteile des Deutschen Schraubenverbandes

²⁾ Ermittelt bei Wellen von 800 N/mm² Zugfestigkeit · ²⁾ Calculated for shafts R = 800 N/mm²

WERKSTOFF: Federbandstahl gehärtet und angelassen.
OBERFLÄCHENSCHUTZ: Phosphatiert und geölt;
wahlweise: galv. verzinkt, chromatiert in weiß.
Bei Zinklamelle verfahrensbedingt örtlich
Toleranzüberschreitung möglich.
Zink-Eisen, Zink-Nickel.

MATERIAL: hardened and tempered steel.
SURFACE COATING: phosphated and oiled; on request: galvanized, white,
zinc-iron, zinc-nickel.

Anwendungsbeispiele · Examples of use





SL-SICHERUNGEN TYP N • SL CLIPS TYPE N

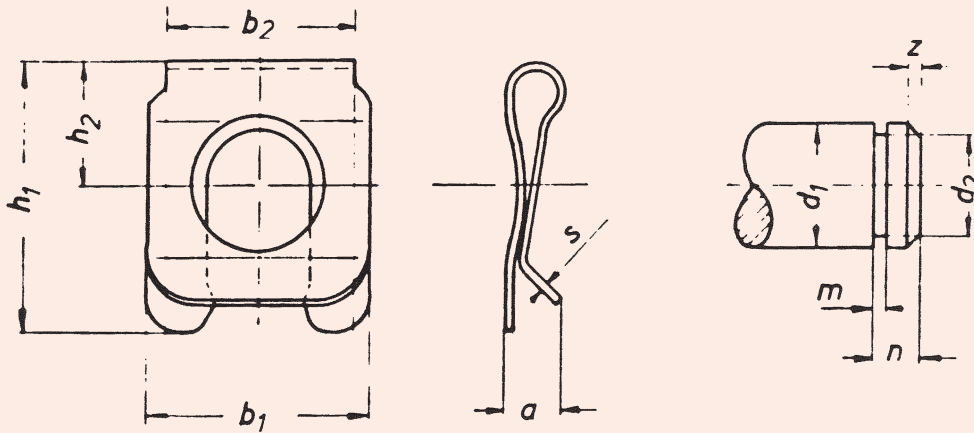
SX-NORM

58

GRUPPE-GROUP

4.13

AXIALSPIELAUSGLEICHEND FÜR BOLZEN UND WELLEN MIT NUT F
OR END FLOAT ADJUSTMENT OF PIVOTS AND SHAFTS WITH GROOVE



**MONTAGE MIT UND OHNE WERKZEUG MÖGLICH
ASSEMBLING IS POSSIBLE WITH OR WITHOUT TOOLS**

Bestell-Beispiel einer SL-Sicherung Typ N für Bolzendurchmesser $d_1 = 8$ mm; SL-Sicherung 8 SXN 58; Bestell-Nr. 95 58 000 008.

Example of order for an SL clip type N for bolt diameter $d_1 = 8$ mm; clip SL 8 SXN 58; order No. 95 58 000 008.

Bezeichnung SX SX Description	Nr.	Nennmaß Rated	Sicherung Clip						Bruchbelastung, Kurzzeit statisch bei 20 °C Load rupture, short time static $\approx N^{1)2)}$	Gewicht 100 Stck./kg Weight 100 pcs/kg	Bolzen Pivot				
			d_1	b_1 $\pm 0,3$	b_2 $\pm 0,2$	h_1 $\pm 0,5$	h_2 $\pm 0,5$	a $\pm 0,5$			s	d_1 h_{11}	d_2 h_{11}	m $\approx \pm 0,1$	n
5 SXN 68	95 58 000 005	5	11	9,3	14	6	3,2	0,4	1500	0,077	5	4	0,74	2,5	0,5
6 SXN 68	95 58 000 006	6	11	9,3	14	6	3,2	0,4	1700	0,077	6	5	0,74	3	0,75
8 SXN 58	95 58 000 008	8	14	12	17,5	8	3,7	0,45	3400	0,130	8	6	0,94	3,5	1
10 SXN 58	95 58 000 010	10	18	16	22	10	4,7	0,5	4900	0,207	10	8	1,05	4,5	1

¹⁾ Härten und Oberflächenbeschichtung erfolgt im Schüttgutverfahren, die Lieferqualität entspricht daher den Lieferbedingungen für Befestigungsteile des Deutschen Schraubenverbandes

²⁾ Ermittelt bei Wellen von 500 N/mm² Zugfestigkeit · ²⁾ Calculated for shafts R = 500 N/mm²

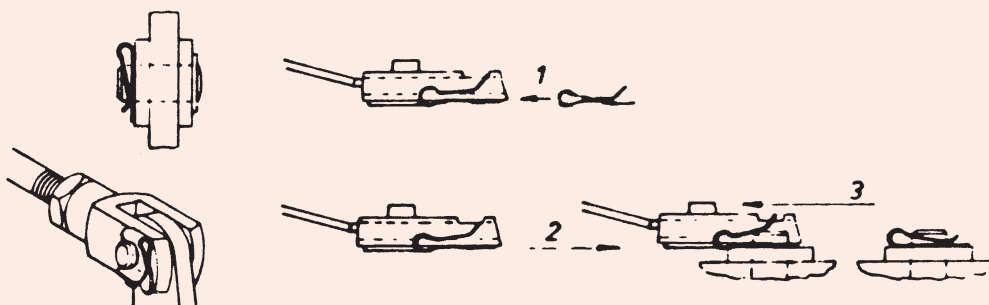
WERKSTOFF: Federbandstahl gehärtet und angelassen.

OBERFLÄCHENSCHUTZ: Phosphatiert und geölt;
wahlweise: galv. verzinkt, chromatiert in weiß.
Bei Zinklamelle verfahrensbedingt örtlich
Toleranzüberschreitung möglich.
Zink-Eisen, Zink-Nickel.
MONTAGEWERKZEUGE AUF ANFRAGE!

MATERIAL: hardened and tempered steel.

SURFACE COATING: phosphated and oiled; on request: galvanized, white,
zinc-iron, zinc-nickel.
ASSEMBLY TOOLS ON REQUEST!

Anwendungsbeispiele · Examples of use





SLB-SICHERUNGEN • SLB CLIPS

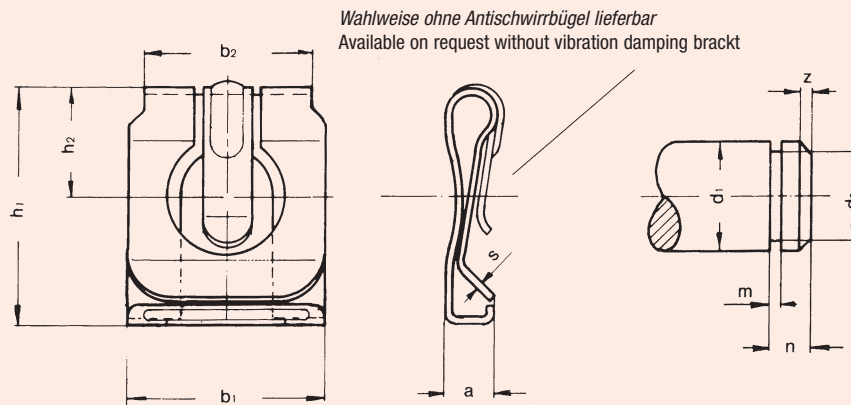
SX-NORM

59

GRUPPE-GROUP

4.14

AXIALSPIELAUSGLEICHEND FÜR BOLZEN UND WELLEN MIT NUT
FOR END FLOAT ADJUSTMENT OF PIVOTS AND SHAFTS WITH GROOVE



MONTAGE MIT UND OHNE WERKZEUG MÖGLICH
ASSEMBLING IS POSSIBLE WITH OR WITHOUT TOOLS

Bestell-Beispiel einer SLB-Sicherung SXN für Bolzen $d_1 = 8$ mm; SLB-Sicherung 8 SXN 59; Bestell-Nr. 95 59 000 008
Example of order for a SLB clip SXN 59 for pivot diameter $d_1 = 8$ mm; SLB clip 8 SXN 59, order No. 95 59 000 008.

Bezeichnung SX SX Description	Nr.	Nennmaß Rated	Sicherung Clip						Bruchbelastung, Kurzzeit statisch bei 20 °C Load rupture, short time static $\approx N^{1)2)}$	Gewicht 100 Stck./kg Weight 100 pcs/kg	Bolzen Pivot				
			d_1	b_1 $\pm 0,3$	b_2 $\pm 0,2$	h_1 $\pm 0,5$	h_2 $\pm 0,5$	a $\pm 0,3$			s	d_1 h_{11}	d_2 h_{11}	m $+0,1$	n
5 SXN 59	95 59 000 005	5	11	9,5	14	6,5	3,4	0,4	1400	0,08	5	4	0,74	2,5	0,5
6 SXN 59	95 59 000 006	6	11	9,5	14	6,5	3,4	0,4	1800	0,089	6	5	0,74	3	0,75
8 SXN 59	95 59 000 008	8	14	12	18	8,5	4	0,45	3400	0,147	8	6	0,94	3,5	1
10 SXN 59	95 59 000 010	10	18	16	22,5	10,5	5	0,5	4900	0,260	10	8	1,05	4,5	1
12 SXN 59	95 59 000 012	12	22	20	26	12	5,7	0,5	8000	0,348	12	9	1,15	5	1,25
14 SXN 59	95 59 000 014	14	25	22	30	13,5	6,5	0,6	9100	0,621	14	10	1,25	5,5	1,25

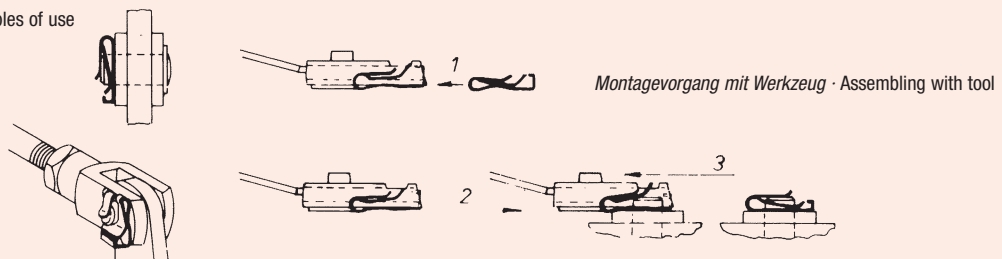
¹⁾ Härten und Oberflächenbeschichtung erfolgt im Schüttgutverfahren, die Lieferqualität entspricht daher den Lieferbedingungen für Befestigungsteile des Deutschen Schraubenverbandes

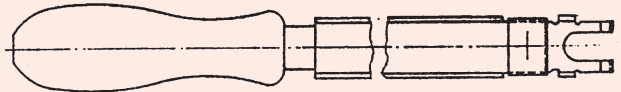
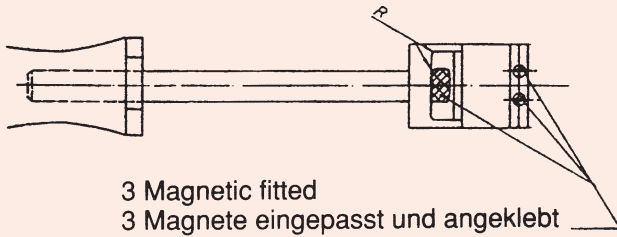
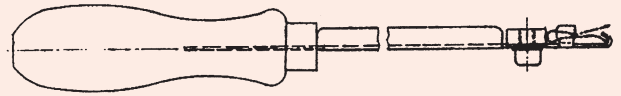
²⁾ Für Wellen von 500 N/mm² Zugfestigkeit · ²⁾ For shafts R = 500 N/mm²

WERKSTOFF: Federbandstahl gehärtet und angelassen.
OBERFLÄCHENSCHUTZ: Phosphatiert und geölt;
wahlweise: galv. verzinkt, chromatiert in weiß.
Bei Zinklamelle verfahrensbedingt örtlich
Toleranzüberschreitung möglich.
Zink-Eisen, Zink-Nickel.
MONTAGWERKZEUGE UND AUTOMATISCHE ZUFÜHRUNG
AUF ANFRAGE!

MATERIAL: hardened and tempered steel.
SURFACE COATING: phosphated and oiled; on request: galvanized, white,
zinc-iron, zinc-nickel.
ASSEMBLY TOOLS AND CLIP INSERTION ON REQUEST!

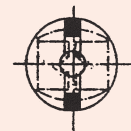
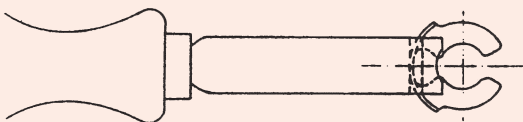
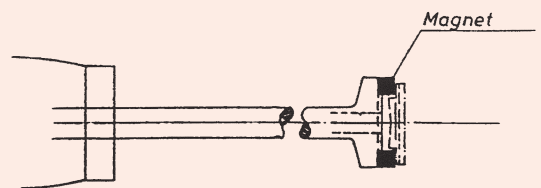
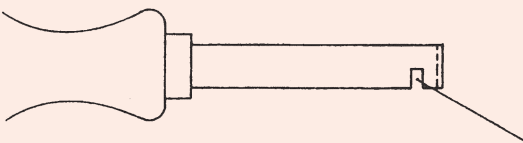
Anwendungsbeispiele · Examples of use





SXN 06	
4	10 89 001 036
5	10 89 001 070
6	10 89 001 080
8	10 89 001 061
10	10 89 001 034
12	10 89 001 050

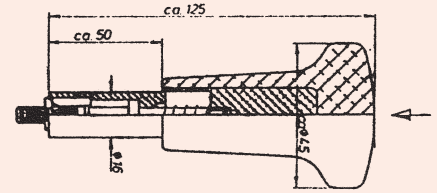
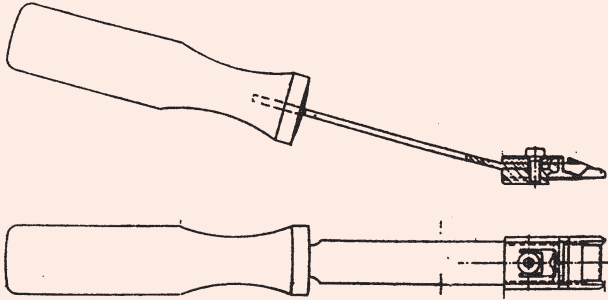
SXN 08	
4	10 89 001 077
5	10 89 001 133
6	10 89 001 043
8	10 89 001 067
10	10 89 001 114
12	10 89 001 042



SXN 09	
3	10 89 001 064*
4	10 89 001 120*
5	10 89 001 147*
6	10 89 001 055
8	10 89 001 065
10	10 89 001 054
12	10 89 001 066

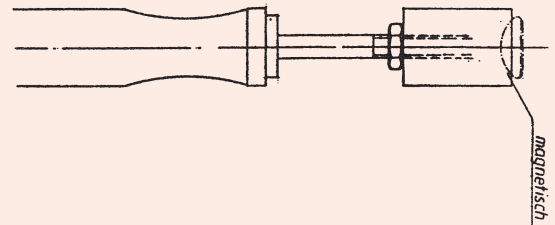
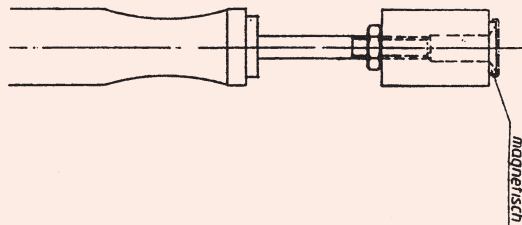
SXN 10	
3	10 89 001 076
4	10 89 001 113
5	10 89 001 110
6	10 89 001 111
8	10 89 001 112
10	10 89 001 075

* nur auf Anfrage



SXN 58 + 59	
5+6	10 89 00 10 19
5+6 Sonderausführung	00 89 00 10 93
8	10 89 00 10 18
8 Kippbar	00 89 00 10 48
8 gekröpft	00 89 00 10 74
8 überlang	00 89 00 10 81
10	10 89 00 10 37
10 Kippbar	00 89 00 10 17
10 Kippbar kurz	00 89 00 10 59
10 Kurz-starr	00 89 00 10 68
12	10 89 00 10 20
14	10 89 00 10 33

SXN 66	
all sizes alle Größen	10 89 001 049



SXN 26	
4 - 5	10 89 001 132
6 - 8	10 89 001 078
9 - 11	10 89 001 126
14 - 17	10 89 001 160
24 - 26	10 89 001 157

SXN 27	
4 - 5	10 89 001 058
6 - 8	10 89 001 107
9 - 11	10 89 001 108

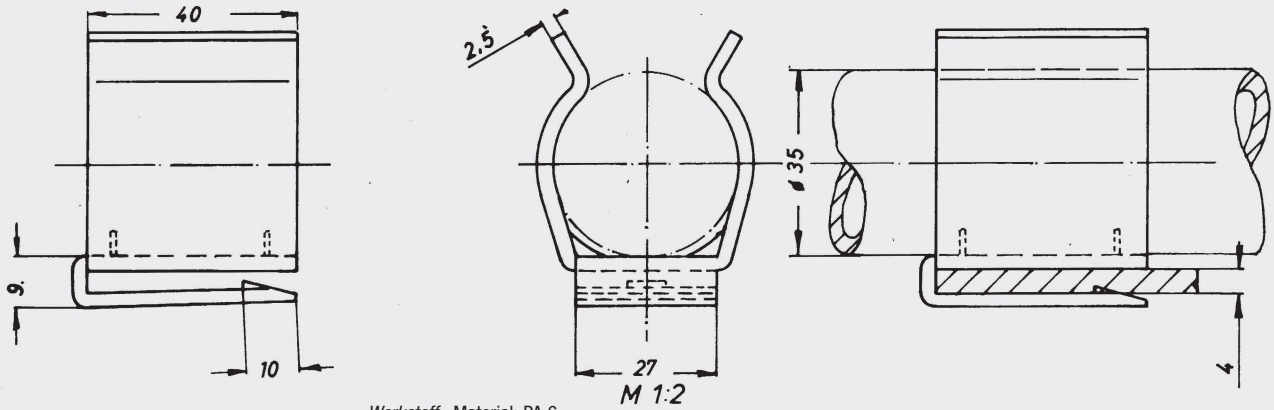


KABELHALTER • CABLE FASTENERS

TECHNISCHE BEISPIELE AUS UNSEREM PROGRAMM –
WEITERE AUSFÜHRUNGEN AUF ANFRAGE
TECHNICAL EXAMPLES TAKEN FROM OUR PROGRAMME –
OTHER VERSIONS ON REQUEST

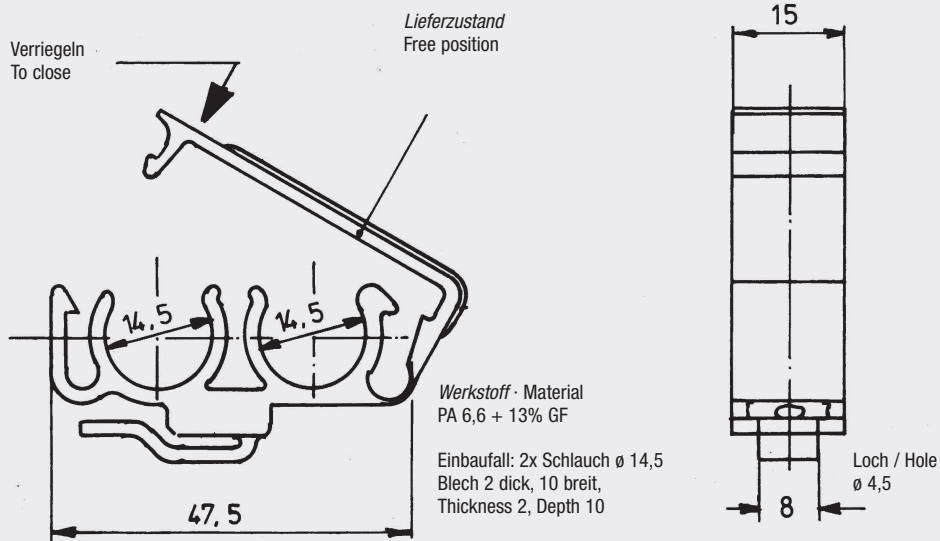
Fertigungsgruppe
SX 25
GRUPPE-GROUP
5.1

Nur Fertigungsbeispiele: Sonderausführungen auf Anfrage • Production examples only: special versions on request



Werkstoff · Material: PA 6

Nr. 00 25 012 212

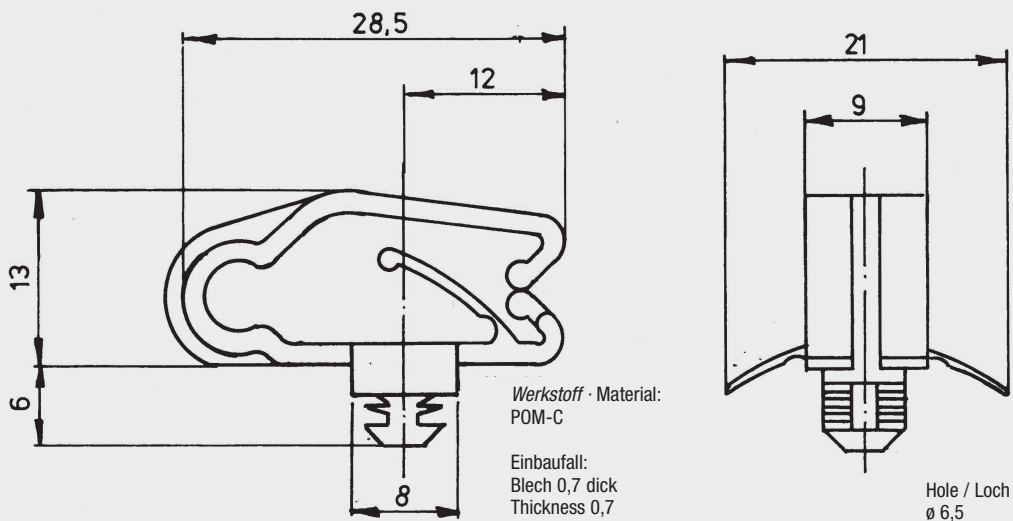


Werkstoff · Material
PA 6,6 + 13% GF

Einbaufall: 2x Schlauch \varnothing 14,5
Blech 2 dick, 10 breit,
Thickness 2, Depth 10

Loch / Hole
 \varnothing 4,5

Nr. 00 25 011 245



Werkstoff · Material:
POM-C

Einbaufall:
Blech 0,7 dick
Thickness 0,7

Hole / Loch
 \varnothing 6,5

Nr. 00 25 011 236

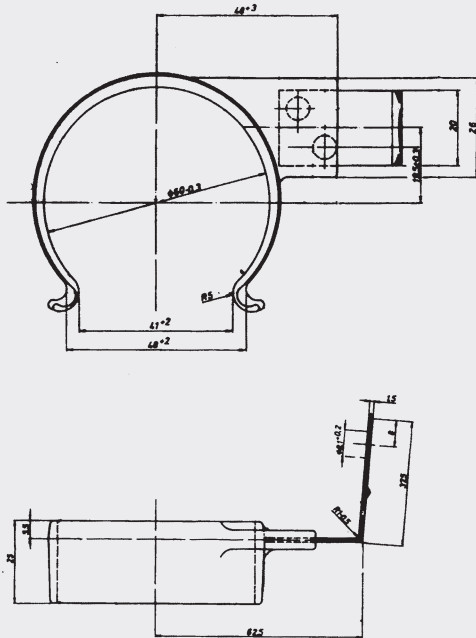


LEITUNGSHALTER • PIPE HOLDER

TECHNISCHE BEISPIELE AUS UNSEREM PROGRAMM –
WEITERE AUSFÜHRUNGEN AUF ANFRAGE
TECHNICAL EXAMPLES TAKEN FROM OUR PROGRAMME –
OTHER VERSIONS ON REQUEST

Fertigungsgruppe
SX 73+74
GRUPPE-GROUP
5.2

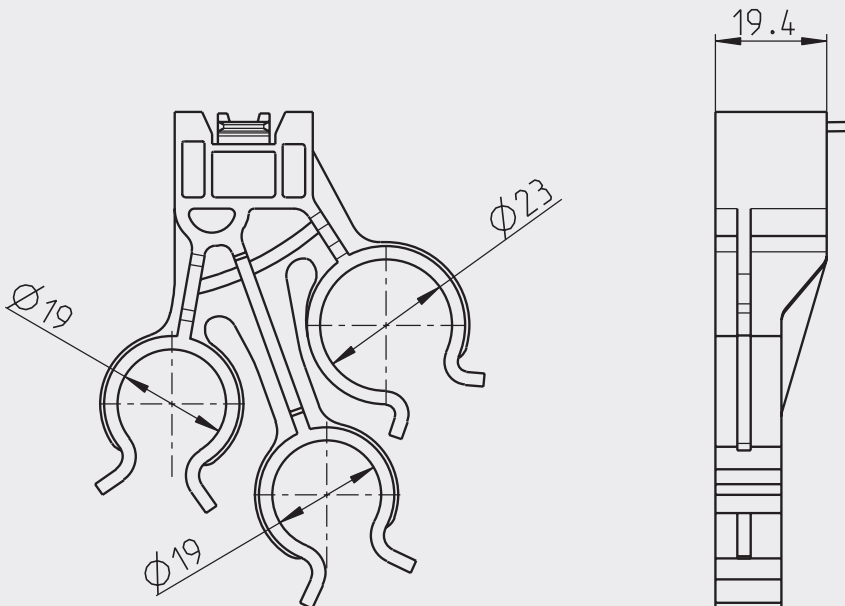
Nur Fertigungsbeispiele: Sonderausführungen auf Anfrage - Production examples only: special versions on request



ANWENDUNGEN: Abstandshalter für Leitungen
WERKSTOFF: PA 6.6 schlagfest / NIRO
TEMPERATURBEREICH: ca. -40 °C bis +130 °C

USE: cable spacer
MATERIAL: PA 6.6 shock resistant / inox
TEMPERATURE: from approx. -40 °C to +130 °C

Nr. 00 74 019 242



WERKSTOFF: PA 6.6
MATERIAL: PA 6.6

Nr. 00 25 012 602

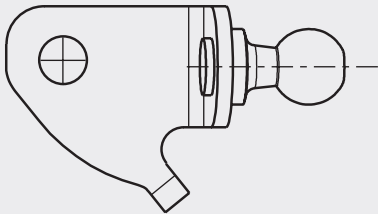
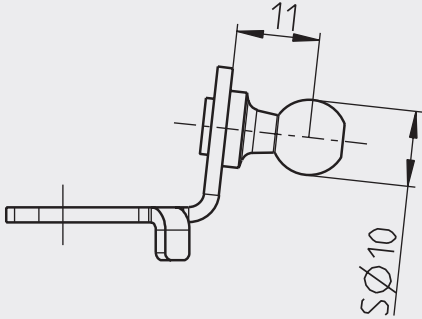


HALTER/VERBINDER • RETAINER/CONNECTOR

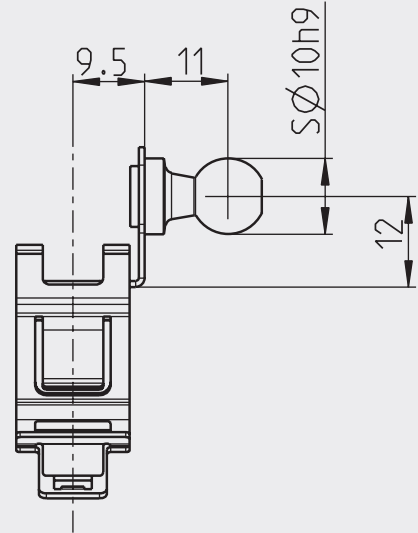
TECHNISCHE BEISPIELE AUS UNSEREM PROGRAMM –
WEITERE AUSFÜHRUNGEN AUF ANFRAGE
TECHNICAL EXAMPLES TAKEN FROM OUR PROGRAMME –
OTHER VERSIONS ON REQUEST

Fertigungsgruppe
SX 73+74
GRUPPE-GROUP
6.1

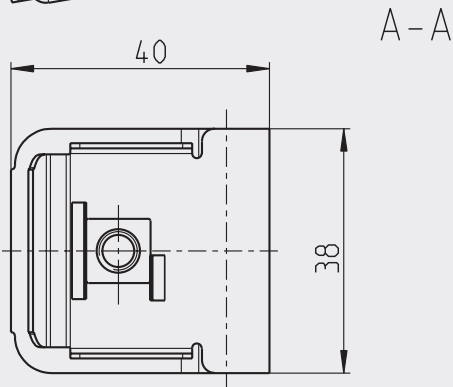
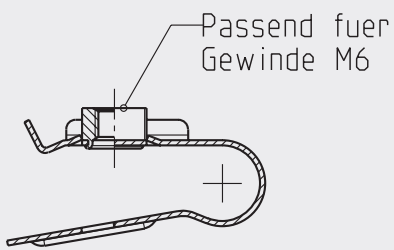
Nur Fertigungsbeispiele: Sonderausführungen auf Anfrage · Production examples only: special versions on request



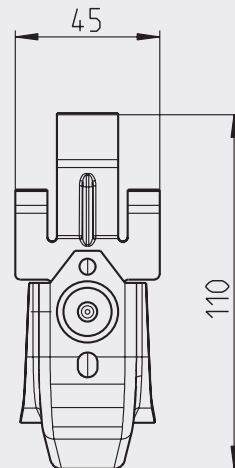
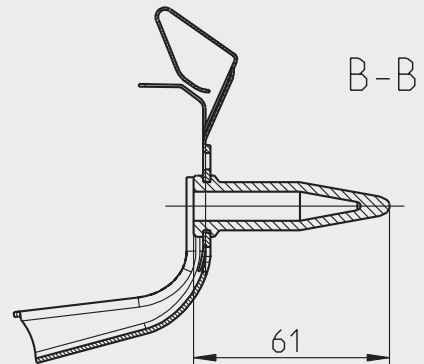
Nr. 00 74 596 809



Nr. 00 74 010 717



Nr. 00 74 415 801



Nr. 00 74 534 801

TECHNISCHE ÄNDERUNGEN VORBEHALTEN · TECHNICAL ALTERATIONS RESERVED · BITTE GENEHME BEMERKUNGEN DES DECKBLATTES BEACHTEN



STECKCLIP - demontierbar • PLUG CLIP - removable

TECHNISCHE BEISPIELE AUS UNSEREM PROGRAMM –
WEITERE AUSFÜHRUNGEN AUF ANFRAGE
TECHNICAL EXAMPLES TAKEN FROM OUR PROGRAMME –
OTHER VERSIONS ON REQUEST

SX-NORM
60
GRUPPE-GROUP
7.0

Springfix Zeichnungs-Nr.	I ± 0,5	I ₁ ± 0,3	I ₂ ± 0,2	B ± 0,2	B ₁ + 0,5	C - 0,2	Blechdicke S	Lieferzustand X _{1-0,5} ²	Lieferzustand X _{2-0,5} ²	F max. Eindrück	F Ausdruck	Trägerloch Langloch
00 50 540 003-014	11,5	7,3	1,2	10	6,1	9	0,4	2,6	13,2	800N	400N±25%	4,8+0,2 x 15
00 50 011 327-519	16,5	7,3	1,2	10	6,5	9	0,3	3,5	13,9	150N	160N±30%	4,8+0,2 x 15
00 50 566 003-519	16,5	7,3	1,2	8	7+0,3	9	0,3	3,5	11,9	180N	200N±30%	5,4+0,2 x 15
00 50 383 009-519	16,5	7,3	1,2	8	7 ^{±0,8}	9	0,3	3,5	11,9	140N	150N±30%	5,4+0,2 x 15
00 50 019 282-516	22,5	6,5	1,2	10	6	9	0,5	3,5	13,5	180N	220N±25%	4,8+0,2 x 15
00 50 540 001-652	16,3	6,6	1,2	10	6,5	9	0,4	3,5	13,8	280N	450N±30%	4,8+0,2 x 15
00 50 019 355-652	14,5	6,6	1,2	10	6,5	9	0,3	3,5	13,7	280N	350N±40%	4,8+0,2 x 15
00 50 019 339-520	22,5	6,5	1,2	10	6	9	0,5	3,2	13,6	180N	240N±30%	4,8+0,2 x 15
00 50 019 364-522	22,5	6,5	1,2	10	6,3-0,6	4	0,6	3,5	13,8	150N	290N±25%	4,8+0,2 x 15
00 50 019 347-520	16,5	6,6	1	10	7	9	0,5	8±2,5	18,2±2,5	250N	460N±30%	4,8+0,2 x 15
00 50 019 347-522						9	0,3	3,5	13,5	180N	220N±25%	4,8+0,2 x 15
00 50 566 002-516	22,4	7+0,5	1,25	10,4	6,9±0,3	9	0,5	3,2	13,6	350N	510N±30%	Schlüsselloch
00 50 375 006-516	22,5	7	1,2	10	6	9	0,5	3,2	13,9	180N	450N±30%	4,8+0,2 x 15
00 50 375 007-516	14,6	6,5	1,2	10	6,5	9	0,3	3,5	13,6	250N	215N±30%	4,8+0,2 x 15
00 50 375 008-002	22,5	7	1,2	10	6	9	0,5	3,2	13,9	180N	490N±30%	4,8+0,2 x 15
00 50 375 008-516	37,1±0,8	6,5	1,2	10	6,3±0,3	9	0,5	8±2,5	18,2±2,5	250N	460N±30%	4,8+0,2 x 15
00 50 375 009-516	16,5	7+0,5	1	10	7	9	0,3	3,5	13,5	200N	200N±30%	4,8+0,2 x 15
00 50 186 037-AAH	14,6	6,6	1,2	10	6,5+1	9	0,3	5	15,1	280N	240N±30%	4,8+0,2 x 15

Klammer im geschlossenen Zustand gezeichnet.
Prozesse, Härten, Oberflächenbehandlung und Verpackung als Schüttgut.
Ohne Maschinensortierung keine Garantie der Sortenreinheit.



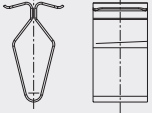
STECKCLIP - demontierbar • PLUG CLIP - removable

TECHNISCHE BEISPIELE AUS UNSEREM PROGRAMM –
WEITERE AUSFÜHRUNGEN AUF ANFRAGE
TECHNICAL EXAMPLES TAKEN FROM OUR PROGRAMME –
OTHER VERSIONS ON REQUEST

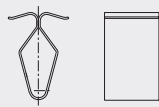
SX-NORM
60
GRUPPE-GROUP
7.01

Nur Fertigungsbeispiele: Sonderausführungen auf Anfrage - Production examples only: special versions on request

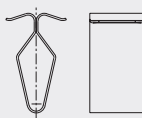
00 50 583 001-516



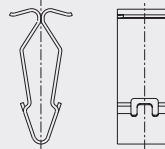
00 50 011 357-652
00 50 019 355-652



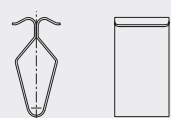
00 50 011 327-519



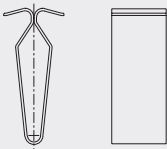
00 50 566 002-516



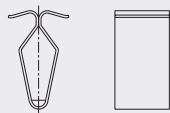
00 50 566 003-519



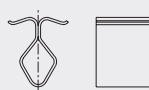
00 50 019 339-520



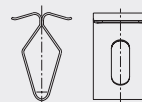
00 50 540 001-650



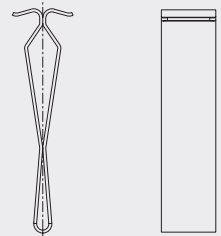
00 50 540 003-014



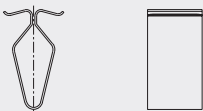
00 50 375 007-516



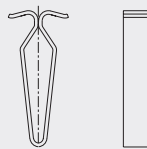
00 50 375 009-516



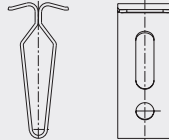
00 50 019 347-520
00 50 019 347-522



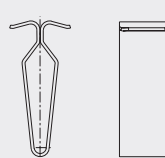
00 50 019 364-522



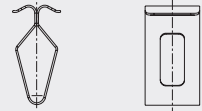
00 50 375 006-516



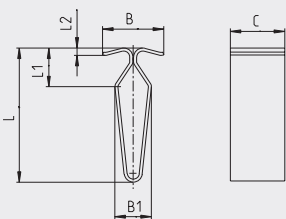
00 50 375 008-002
00 50 375 008-516



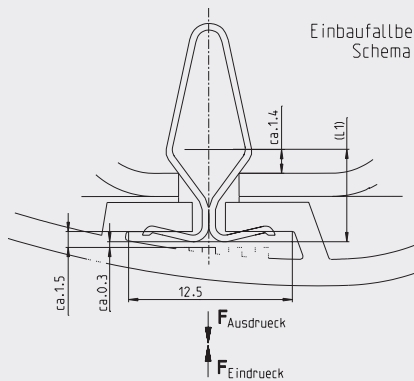
00 50 383 009-519



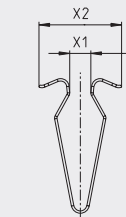
00 50 019 282-516



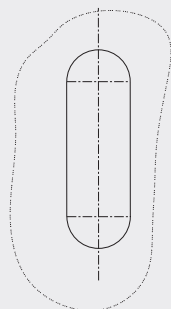
Einbaufallbeispiel
Schema



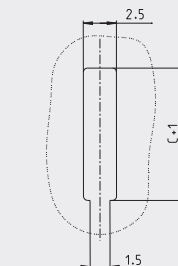
Lieferzustand



Traegerblech
Langloch



Retainer
Einschubtasche



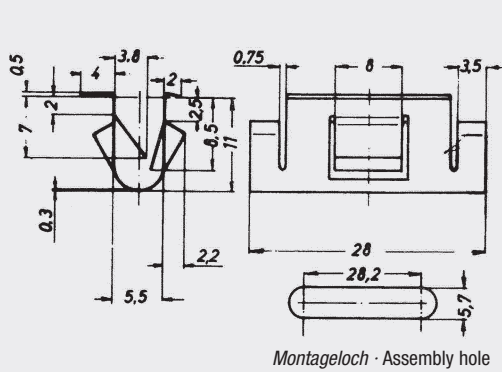
TECHNISCHE ÄNDERUNGEN VORBEHALTEN · TECHNICAL ALTERATIONS RESERVED · BITTE GENERALE BEMERKUNGEN DES DECKBLATTES BEACHTEN



STECKCLIP - nicht demontierbar • PLUG CLIP - not removable

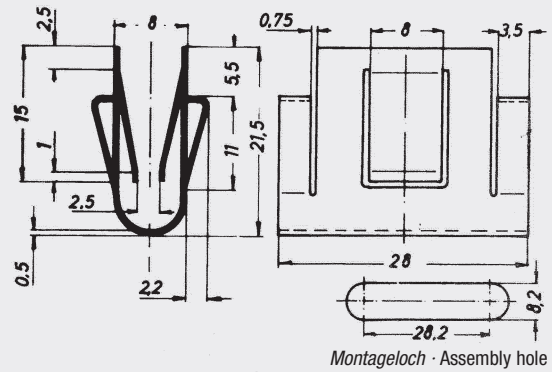
TECHNISCHE BEISPIELE AUS UNSEREM PROGRAMM –
WEITERE AUSFÜHRUNGEN AUF ANFRAGE
TECHNICAL EXAMPLES TAKEN FROM OUR PROGRAMME –
OTHER VERSIONS ON REQUEST

SX-NORM
60
GRUPPE-GROUP
7.1



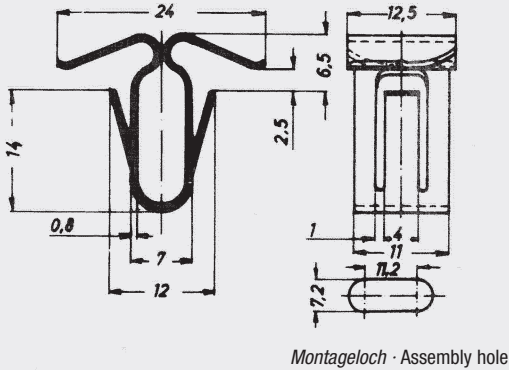
Montageloch · Assembly hole

Nr. 00 60 019 096



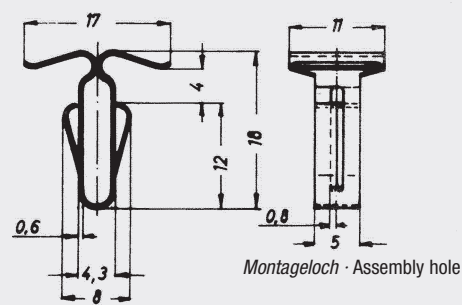
Montageloch · Assembly hole

Nr. 00 60 000 009



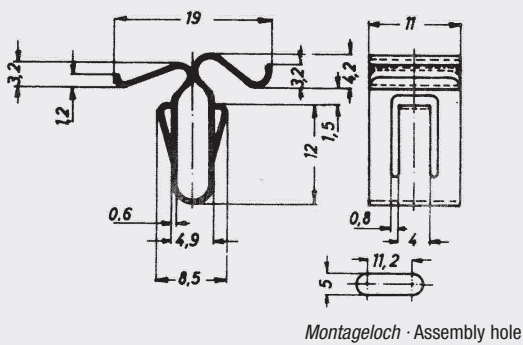
Montageloch · Assembly hole

Nr. 70 60 000 010



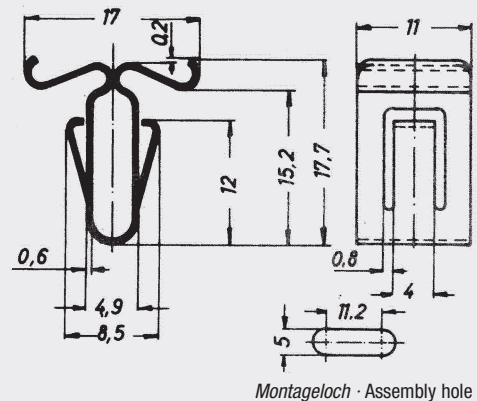
Montageloch · Assembly hole

Nr. 70 60 000 034



Montageloch · Assembly hole

Nr. 70 60 000 068



Montageloch · Assembly hole

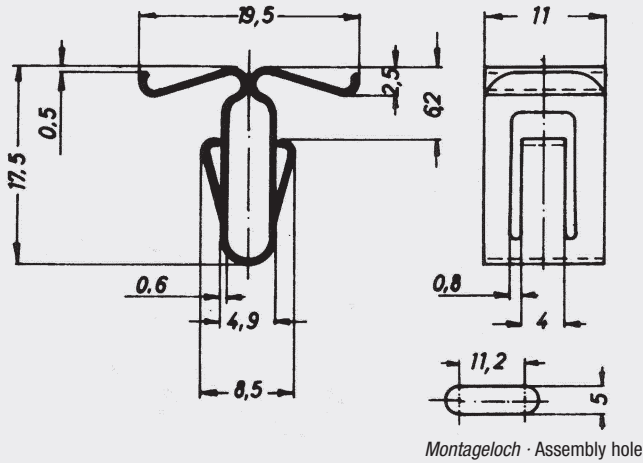
Nr. 70 60 000 070



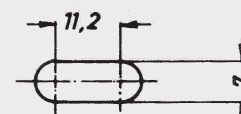
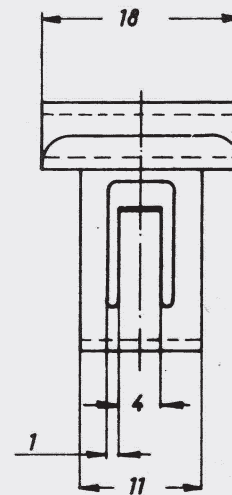
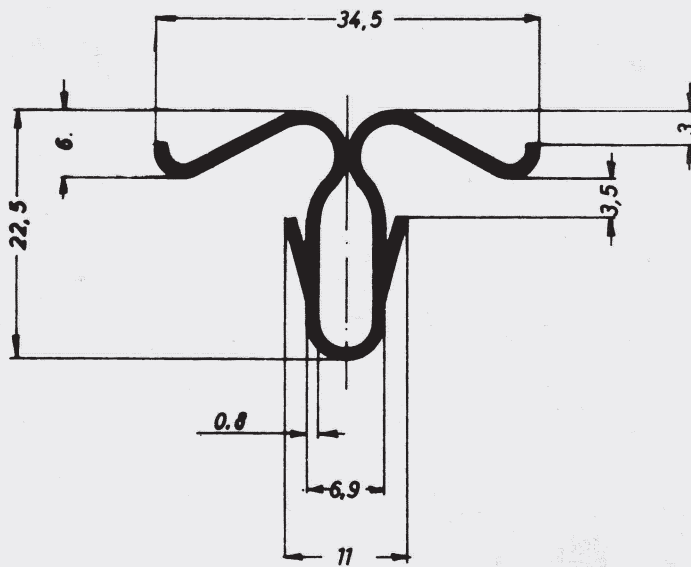
STECKCLIP - nicht demontierbar • PLUG CLIP - not removable

TECHNISCHE BEISPIELE AUS UNSEREM PROGRAMM –
WEITERE AUSFÜHRUNGEN AUF ANFRAGE
TECHNICAL EXAMPLES TAKEN FROM OUR PROGRAMME –
OTHER VERSIONS ON REQUEST

SX-NORM
60
GRUPPE-GROUP
7.2



Nr. 70 60 000 004



Montageloch · Assembly hole

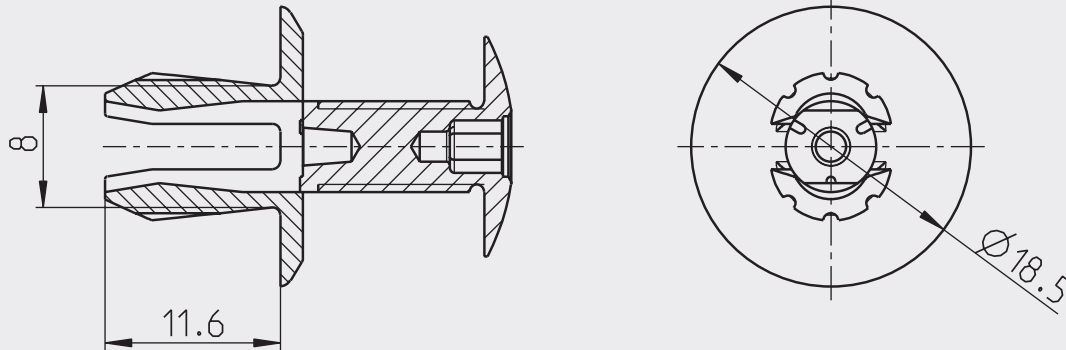
Nr. 70 60 000 089



STECKCLIP - demontierbar • PLUG CLIP - removable

TECHNISCHE BEISPIELE AUS UNSEREM PROGRAMM –
WEITERE AUSFÜHRUNGEN AUF ANFRAGE
TECHNICAL EXAMPLES TAKEN FROM OUR PROGRAMME –
OTHER VERSIONS ON REQUEST

SX-NORM
60
GRUPPE-GROUP
7.3



A - A

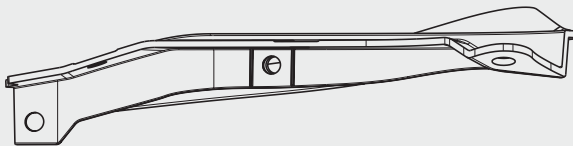
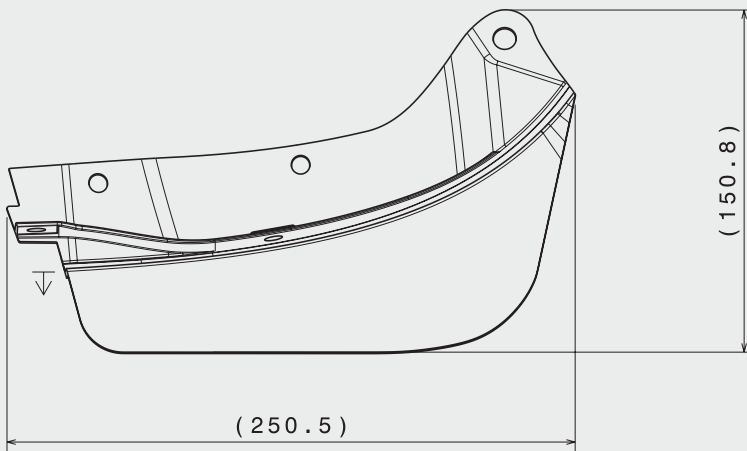
Nr. 00 25 011 291



ELASTISCHE ABDECKUNGEN • TPE PARTS

TECHNISCHE BEISPIELE AUS UNSEREM PROGRAMM –
WEITERE AUSFÜHRUNGEN AUF ANFRAGE
TECHNICAL EXAMPLES TAKEN FROM OUR PROGRAMME –
OTHER VERSIONS ON REQUEST

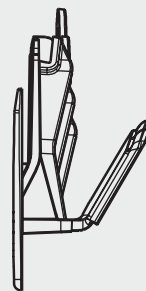
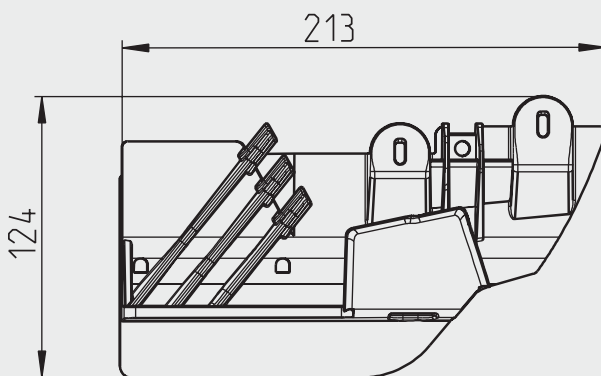
SX-NORM
25
GRUPPE-GROUP
8.1



Radspoiler

Nr. 00 25 019 379

MATERIAL: TPE



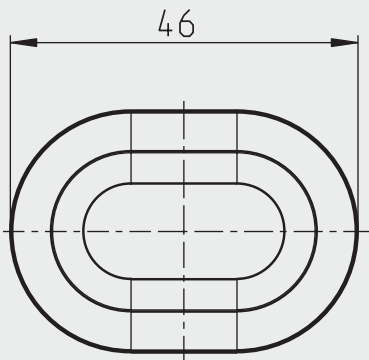
Nr. 00 25 011 347



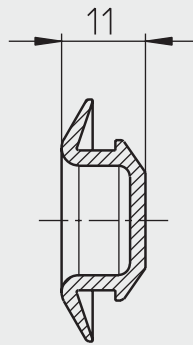
ELASTISCHE ABDECKUNGEN/ANSCHLÄGE • ELASTIC COVERS

TECHNISCHE BEISPIELE AUS UNSEREM PROGRAMM –
WEITERE AUSFÜHRUNGEN AUF ANFRAGE
TECHNICAL EXAMPLES TAKEN FROM OUR PROGRAMME –
OTHER VERSIONS ON REQUEST

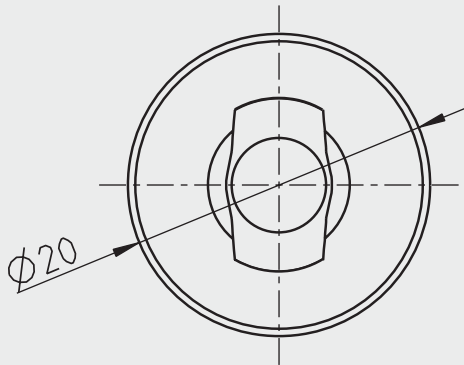
SX-NORM
25
GRUPPE-GROUP
8.2



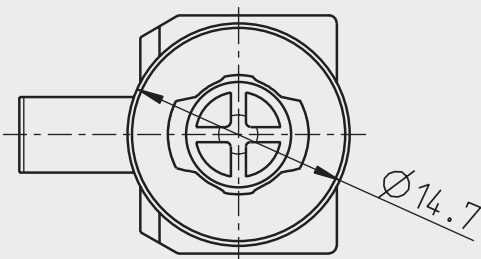
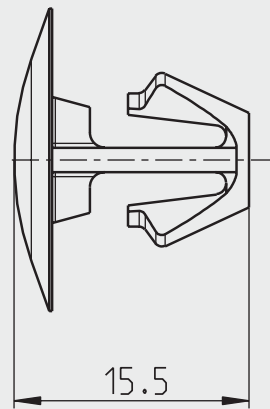
Nr. 00 25 011 329



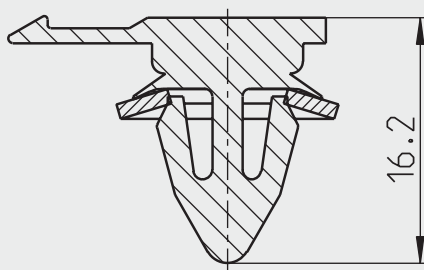
A - A



Nr. 00 25 011 367



Nr. 00 73 242 802



A - A



ELASTISCHE ABDECKUNGEN/ANSCHLÄGE • ELASTIC STOPS

TECHNISCHE BEISPIELE AUS UNSEREM PROGRAMM –
WEITERE AUSFÜHRUNGEN AUF ANFRAGE
TECHNICAL EXAMPLES TAKEN FROM OUR PROGRAMME –
OTHER VERSIONS ON REQUEST

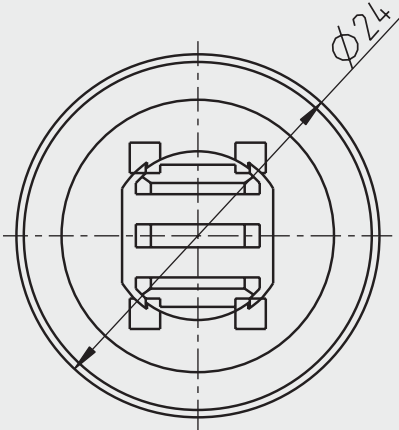
SX-NORM

73

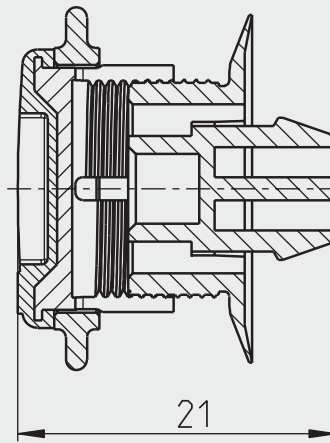
GRUPPE-GROUP

8.3

Patent angemeldet



Nr. 00 73 019 838



B-B

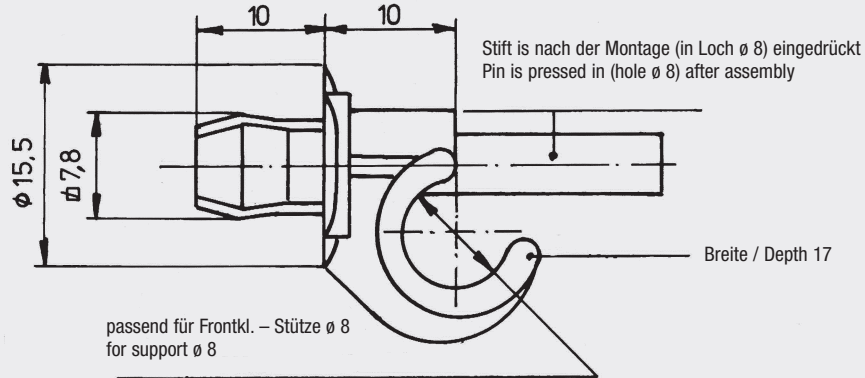


KABELHALTER • CABLE FASTENERS

TECHNISCHE BEISPIELE AUS UNSEREM PROGRAMM –
WEITERE AUSFÜHRUNGEN AUF ANFRAGE
TECHNICAL EXAMPLES TAKEN FROM OUR PROGRAMME –
OTHER VERSIONS ON REQUEST

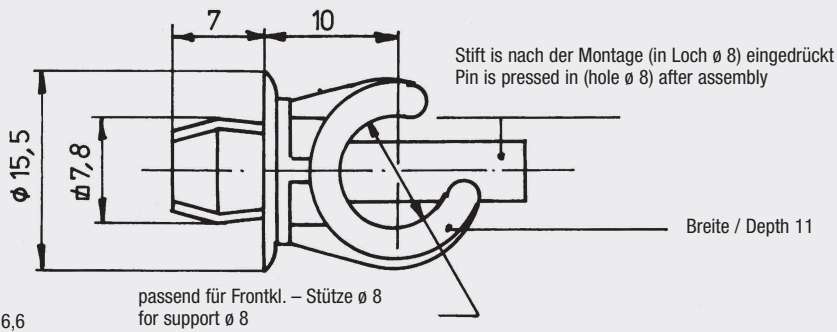
Fertigungsgruppe
SX 25
GRUPPE-GROUP
9.2

Nur Fertigungsbeispiele: Sonderausführungen auf Anfrage · Production examples only: special versions on request



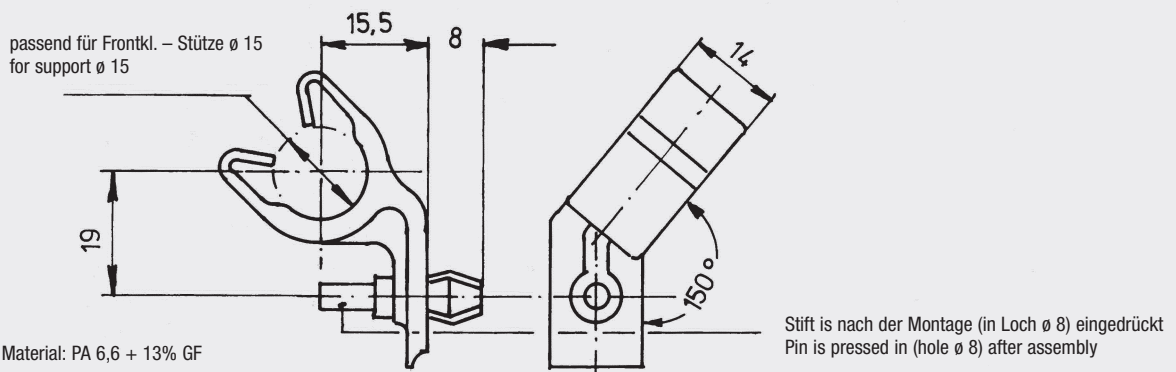
Werkstoff · Material: PA 6,6

Nr. 00 25 011 232



Werkstoff · Material: PA 6,6

Nr. 00 25 011 205



Werkstoff · Material: PA 6,6 + 13% GF

Nr. 00 25 011 202



BOWDENZUCLIPSE • CLIPS FOR BOWDEN CABLES

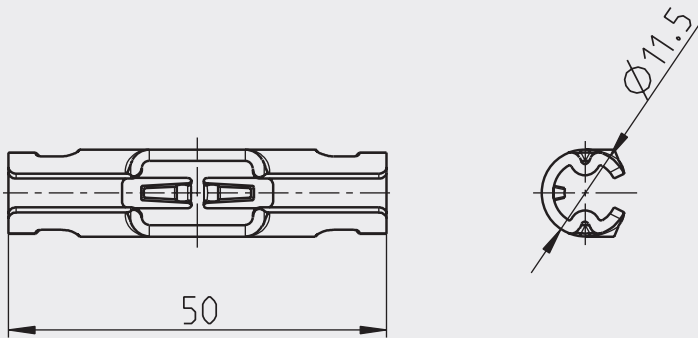
TECHNISCHE BEISPIELE AUS UNSEREM PROGRAMM –
WEITERE AUSFÜHRUNGEN AUF ANFRAGE
TECHNICAL EXAMPLES TAKEN FROM OUR PROGRAMME –
OTHER VERSIONS ON REQUEST

SX-NORM

50

GRUPPE-GROUP

10.1



00 50 010 243



BETÄTIGUNGSHABEL • OPERATING LEVER

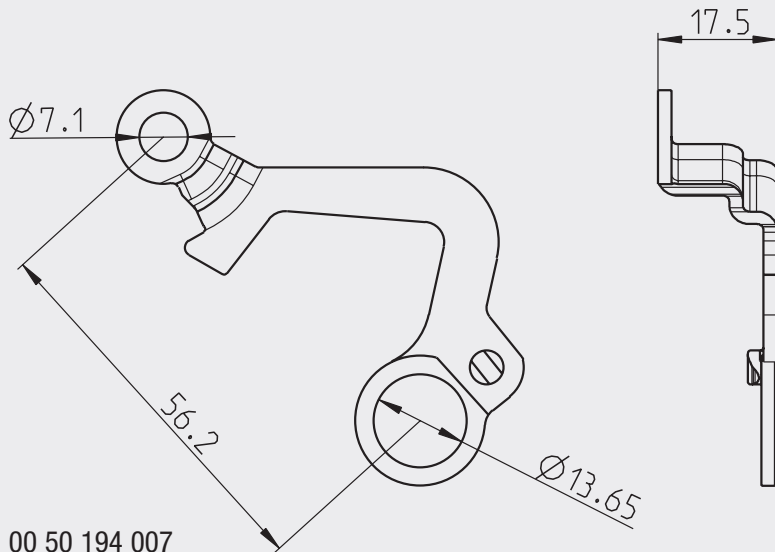
TECHNISCHE BEISPIELE AUS UNSEREM PROGRAMM –
WEITERE AUSFÜHRUNGEN AUF ANFRAGE
TECHNICAL EXAMPLES TAKEN FROM OUR PROGRAMME –
OTHER VERSIONS ON REQUEST

SX-NORM

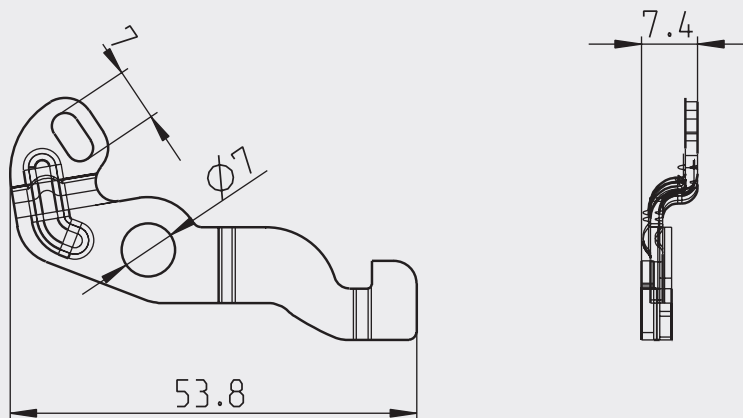
60

GRUPPE-GROUP

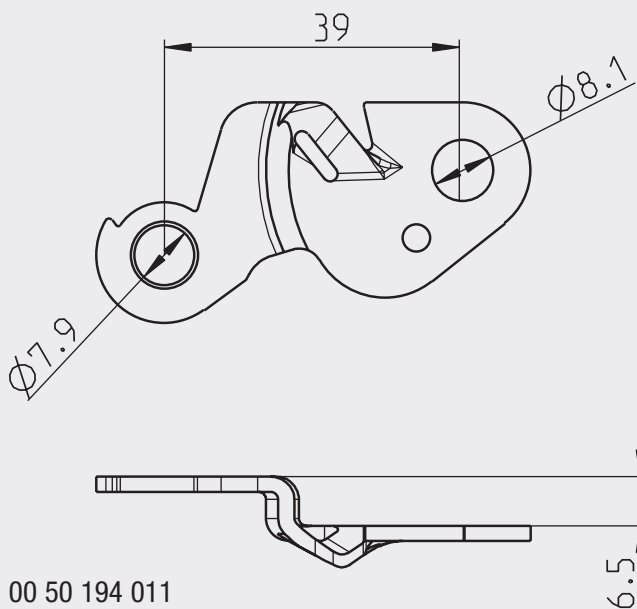
11.1



00 50 194 007



00 50 194 009



00 50 194 011

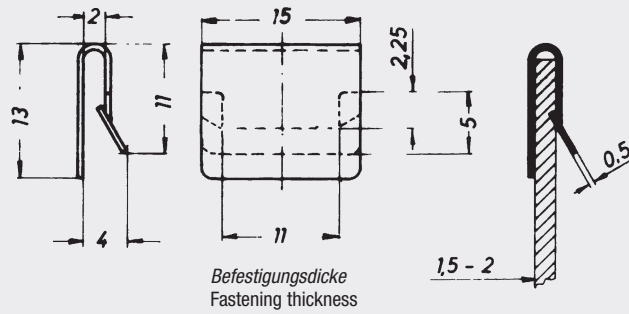


STECKKLAMMERN • SLIP-IN CLIPS

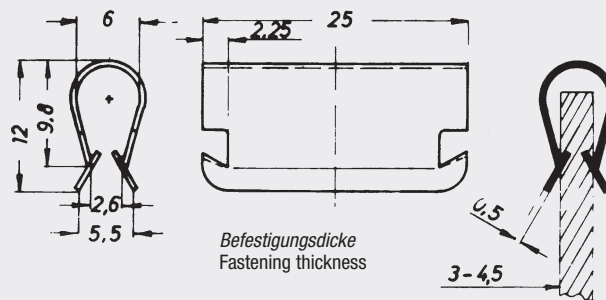
TECHNISCHE BEISPIELE AUS UNSEREM PROGRAMM –
WEITERE AUSFÜHRUNGEN AUF ANFRAGE
TECHNICAL EXAMPLES TAKEN FROM OUR PROGRAMME –
OTHER VERSIONS ON REQUEST

Fertigungsgruppe
SX 50
GRUPPE-GROUP
12.1

Nur Fertigungsbeispiele: Sonderausführungen auf Anfrage · Production examples only: special versions on request



Nr. 00 50 019 068



Nr. 00 50 012 105

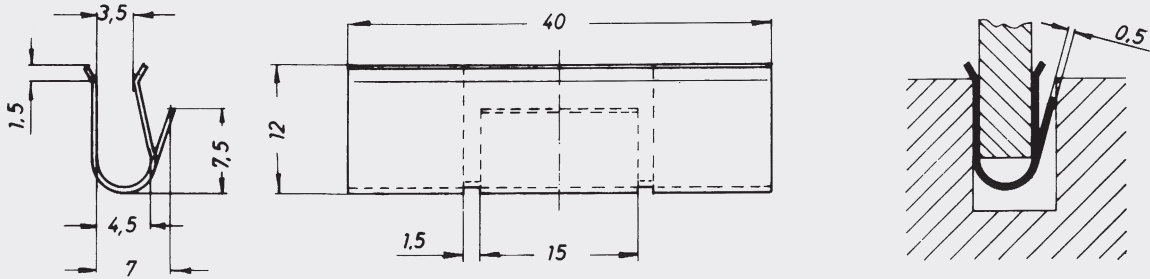


STECKKLAMMERN • SLIP-IN CLIPS

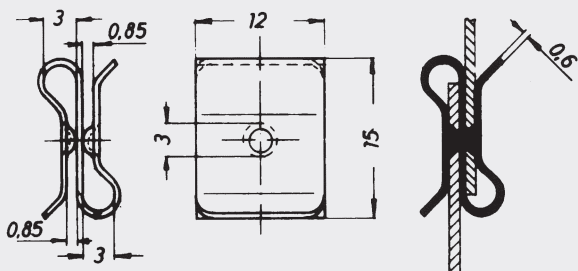
TECHNISCHE BEISPIELE AUS UNSEREM PROGRAMM –
WEITERE AUSFÜHRUNGEN AUF ANFRAGE
TECHNICAL EXAMPLES TAKEN FROM OUR PROGRAMME –
OTHER VERSIONS ON REQUEST

Fertigungsgruppe
SX 50
GRUPPE-GROUP
12.2

Nur Fertigungsbeispiele: Sonderausführungen auf Anfrage · Production examples only: special versions on request

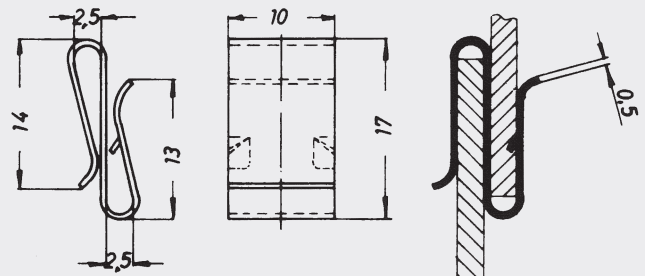


Nr. 00 50 012 129



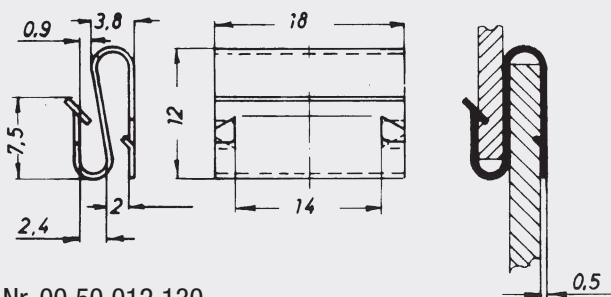
Befestigungsdicke beidseitig 1 – 1,5
Fastening thickness both sides 1 – 1.5

Nr. 00 50 012 121



Befestigungsdicke beidseitig bis 2,5
Fastening thickness both sides up to 2.5

Nr. 00 50 019 087



Nr. 00 50 012 130



STECKKLAMMERN • SLIP-IN CLIPS

TECHNISCHE BEISPIELE AUS UNSEREM PROGRAMM –
WEITERE AUSFÜHRUNGEN AUF ANFRAGE
TECHNICAL EXAMPLES TAKEN FROM OUR PROGRAMME –
OTHER VERSIONS ON REQUEST

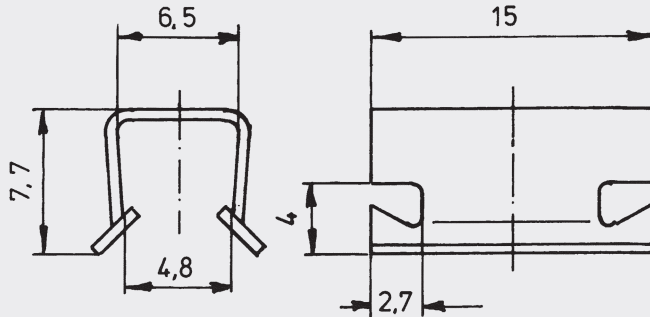
Fertigungsgruppe

SX 50

GRUPPE-GROUP

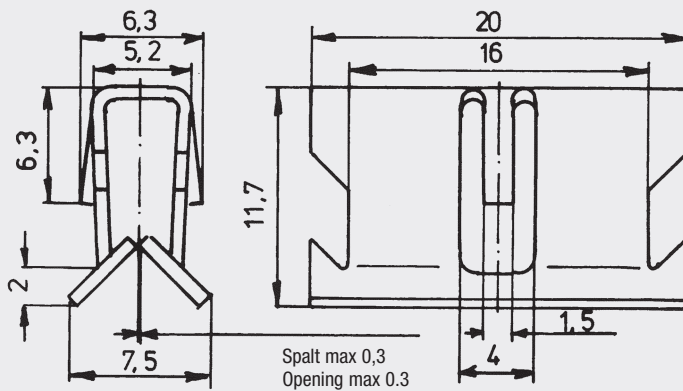
12.3

Nur Fertigungsbeispiele: Sonderausführungen auf Anfrage · Production examples only: special versions on request



Werkstoff · Material: CK 67, 0,6 dick / thick

Nr. 00 50 012 396



Werkstoff · Material: CK 67, 0,7 dick / thick

Nr. 00 50 230 010



LEISTENBEFESTIGUNGEN • CLIPS FOR STRIPS

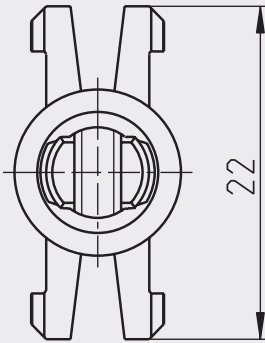
TECHNISCHE BEISPIELE AUS UNSEREM PROGRAMM –
WEITERE AUSFÜHRUNGEN AUF ANFRAGE
TECHNICAL EXAMPLES TAKEN FROM OUR PROGRAMME –
OTHER VERSIONS ON REQUEST

Fertigungsgruppe

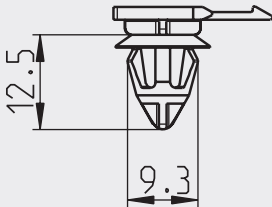
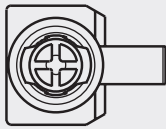
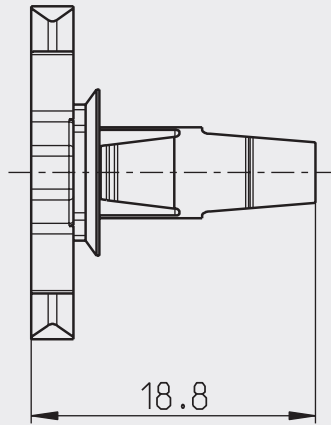
SX 25

GRUPPE-GROUP

13.1



00 25 242 007



00 25 242 012

WERKSTOFF: POM



KOMBI-TEILE • COMBINED PARTS

TECHNISCHE BEISPIELE AUS UNSEREM PROGRAMM –
WEITERE AUSFÜHRUNGEN AUF ANFRAGE
TECHNICAL EXAMPLES TAKEN FROM OUR PROGRAMME –
OTHER VERSIONS ON REQUEST

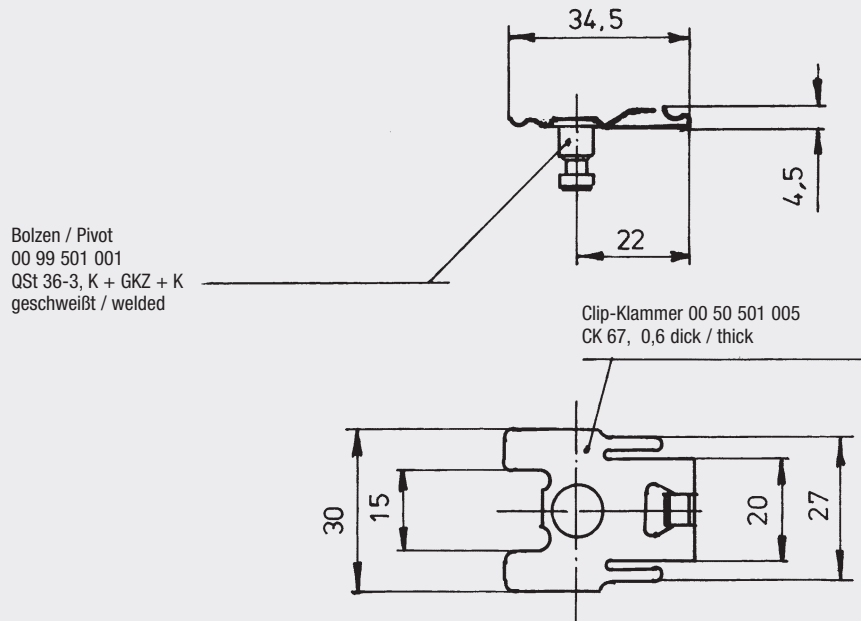
Fertigungsgruppe

SX 74

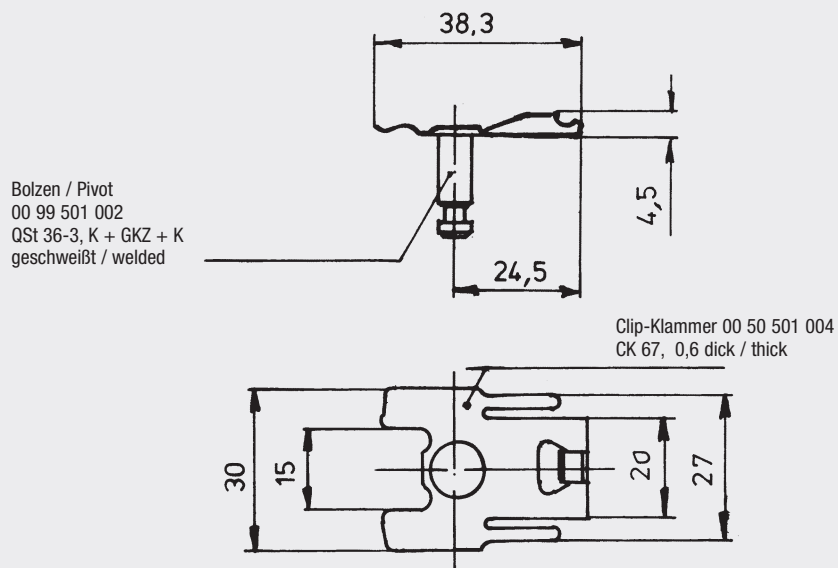
GRUPPE-GROUP

13.3

Nur Fertigungsbeispiele: Sonderausführungen auf Anfrage · Production examples only: special versions on request



Nr. 00 74 501 803



Nr. 00 74 501 802

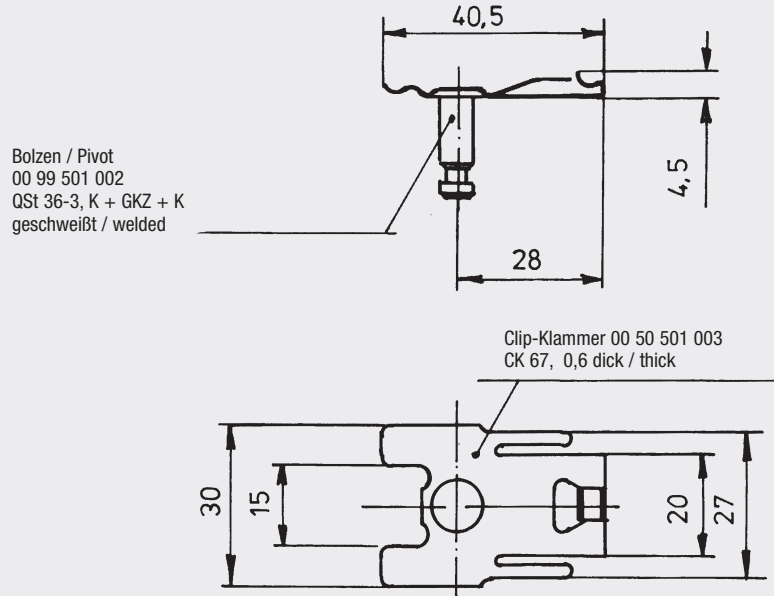


KOMBI-TEILE • COMBINED PARTS

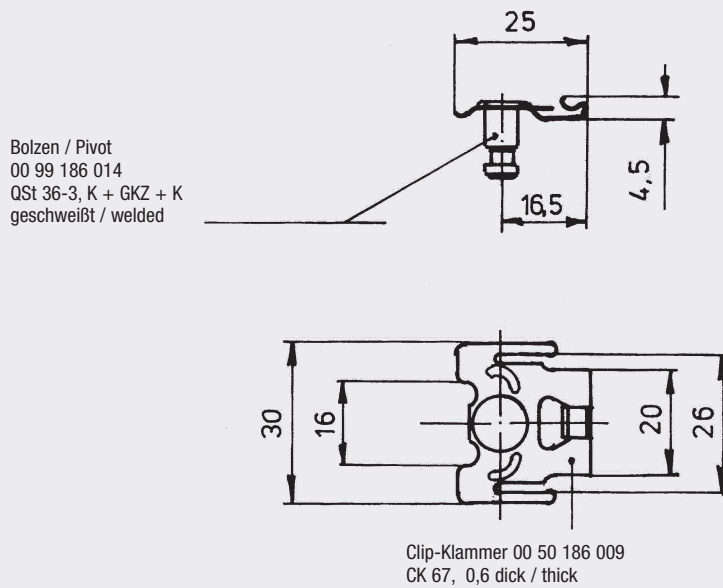
TECHNISCHE BEISPIELE AUS UNSEREM PROGRAMM –
WEITERE AUSFÜHRUNGEN AUF ANFRAGE
TECHNICAL EXAMPLES TAKEN FROM OUR PROGRAMME –
OTHER VERSIONS ON REQUEST

Fertigungsgruppe
SX 74
GRUPPE-GROUP
13.4

Nur Fertigungsbeispiele: Sonderausführungen auf Anfrage - Production examples only: special versions on request



Nr. 00 74 501 801



Nr. 00 74 186 807



SCHWEISSMUTTERN • WELD NUT

TECHNISCHE BEISPIELE AUS UNSEREM PROGRAMM –
WEITERE AUSFÜHRUNGEN AUF ANFRAGE
TECHNICAL EXAMPLES TAKEN FROM OUR PROGRAMME –
OTHER VERSIONS ON REQUEST

Fertigungsgruppe

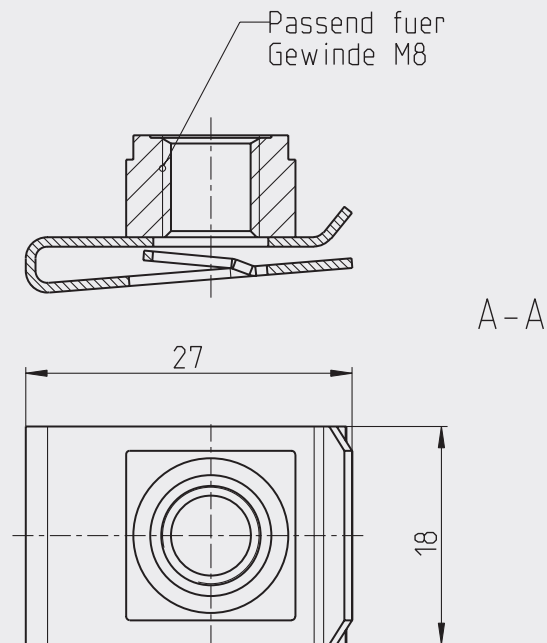
SX 74

GRUPPE-GROUP

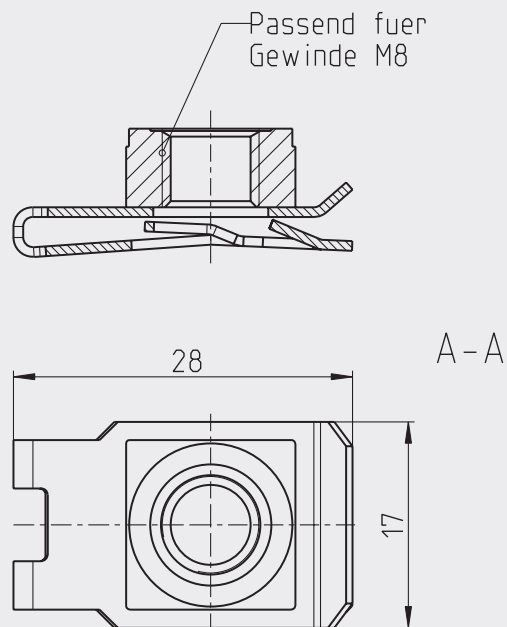
14.1

Nur Fertigungsbeispiele: Sonderausführungen auf Anfrage · Production examples only: special versions on request

00 74 011 915



00 74 012 902





SCHWEISSMUTTERN • WELD NUT

TECHNISCHE BEISPIELE AUS UNSEREM PROGRAMM –
WEITERE AUSFÜHRUNGEN AUF ANFRAGE
TECHNICAL EXAMPLES TAKEN FROM OUR PROGRAMME –
OTHER VERSIONS ON REQUEST

Fertigungsgruppe

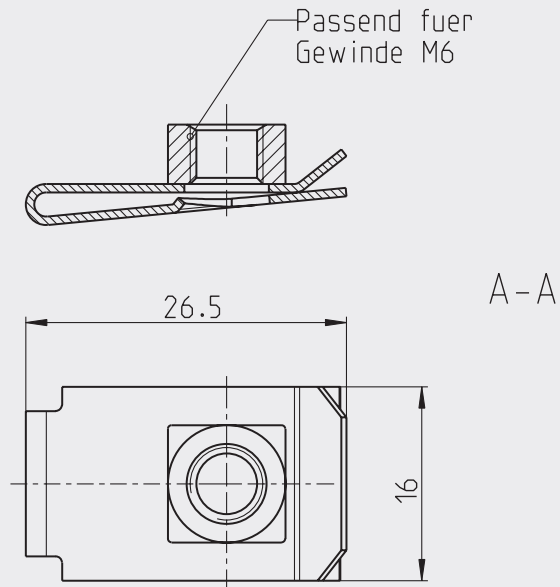
SX 74

GRUPPE-GROUP

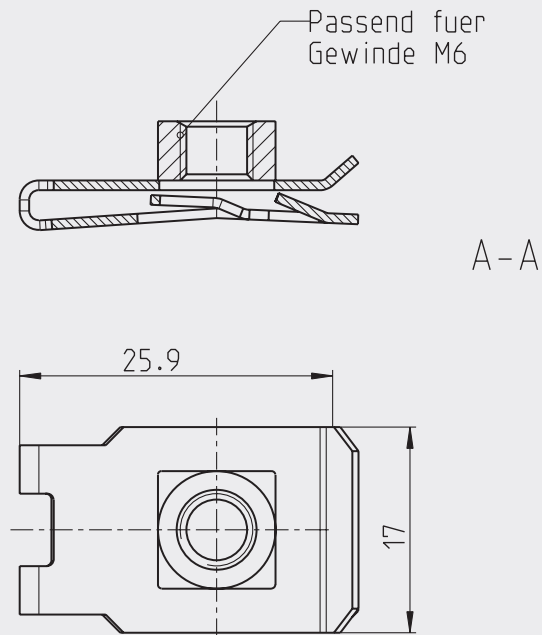
14.2

Nur Fertigungsbeispiele: Sonderausführungen auf Anfrage · Production examples only: special versions on request

00 74 012 818



00 74 010 803





SCHWEISSMUTTERN • WELD NUT

TECHNISCHE BEISPIELE AUS UNSEREM PROGRAMM –
WEITERE AUSFÜHRUNGEN AUF ANFRAGE
TECHNICAL EXAMPLES TAKEN FROM OUR PROGRAMME –
OTHER VERSIONS ON REQUEST

Fertigungsgruppe

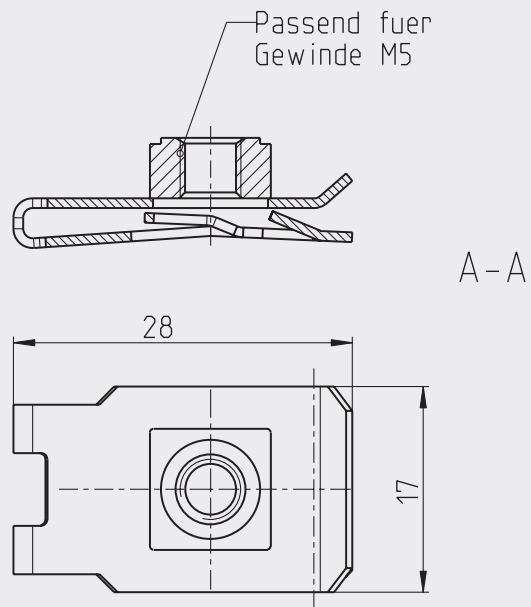
SX 74

GRUPPE-GROUP

14.3

Nur Fertigungsbeispiele: Sonderausführungen auf Anfrage - Production examples only: special versions on request

00 74 012 864





BLECHMUTTERN • SPEED NUT

TECHNISCHE BEISPIELE AUS UNSEREM PROGRAMM –
WEITERE AUSFÜHRUNGEN AUF ANFRAGE
TECHNICAL EXAMPLES TAKEN FROM OUR PROGRAMME –
OTHER VERSIONS ON REQUEST

Fertigungsgruppe

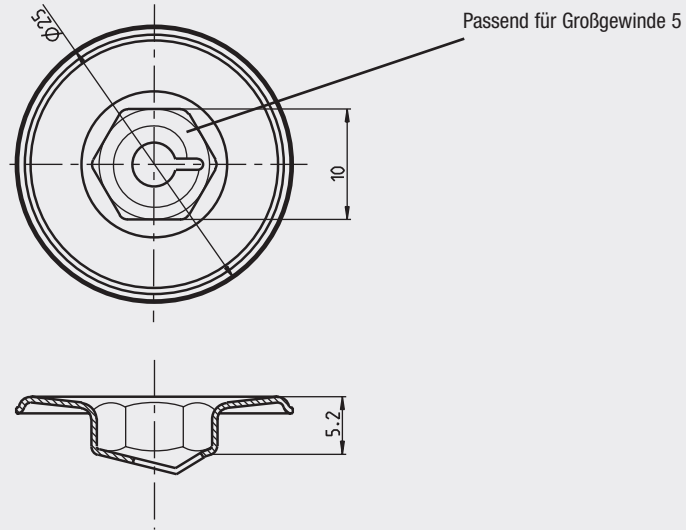
SX 50

GRUPPE-GROUP

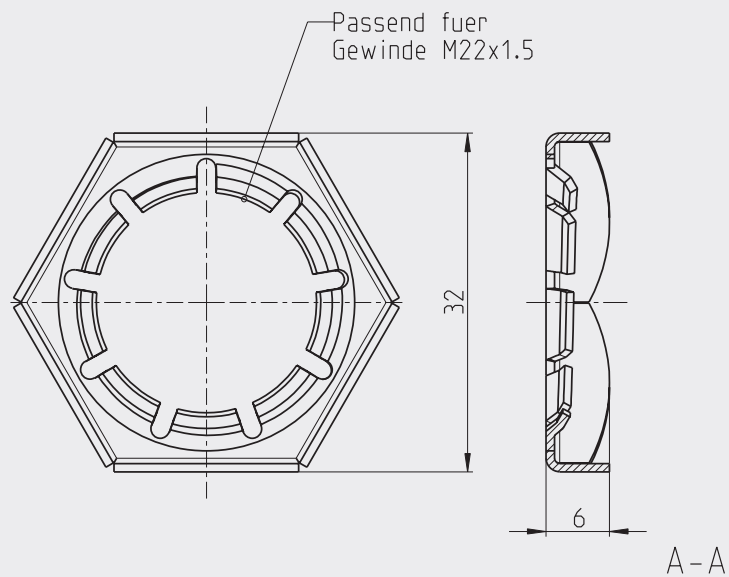
14.4

Nur Fertigungsbeispiele: Sonderausführungen auf Anfrage · Production examples only: special versions on request

00 50 019 367



00 50 011 315





BLECHMÜTTERN • SHEET METAL NUT

TECHNISCHE BEISPIELE AUS UNSEREM PROGRAMM –
WEITERE AUSFÜHRUNGEN AUF ANFRAGE
TECHNICAL EXAMPLES TAKEN FROM OUR PROGRAMME –
OTHER VERSIONS ON REQUEST

Fertigungsgruppe

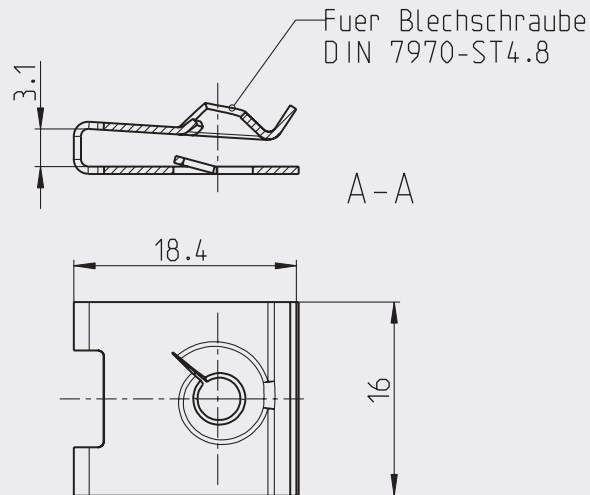
SX 50

GRUPPE-GROUP

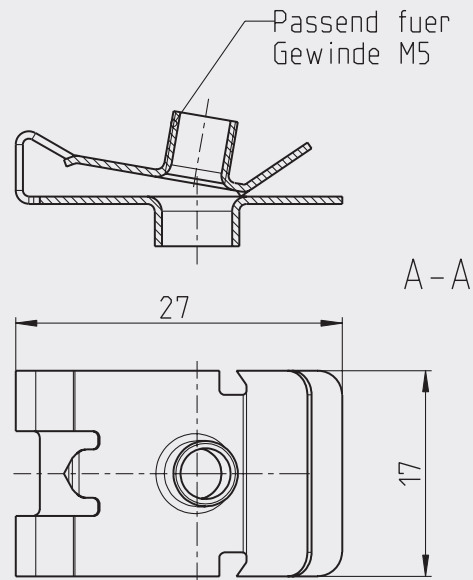
14.5

Nur Fertigungsbeispiele: Sonderausführungen auf Anfrage · Production examples only: special versions on request

00 50 019 373



00 50 186 030





BLECHMÜTTERN • SHEET METAL NUT

TECHNISCHE BEISPIELE AUS UNSEREM PROGRAMM –
WEITERE AUSFÜHRUNGEN AUF ANFRAGE
TECHNICAL EXAMPLES TAKEN FROM OUR PROGRAMME –
OTHER VERSIONS ON REQUEST

Fertigungsgruppe

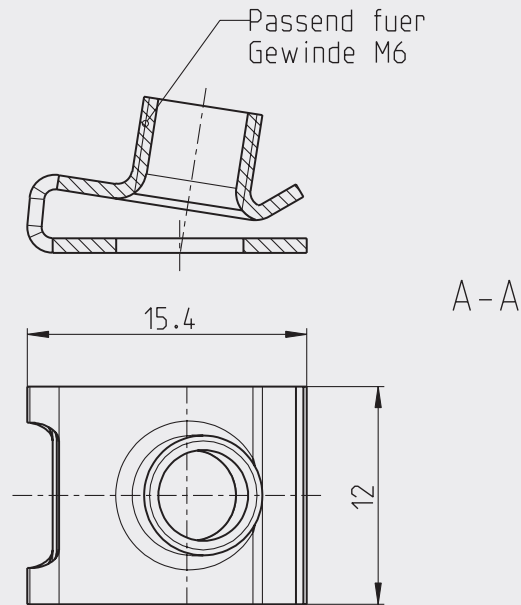
SX 50

GRUPPE-GROUP

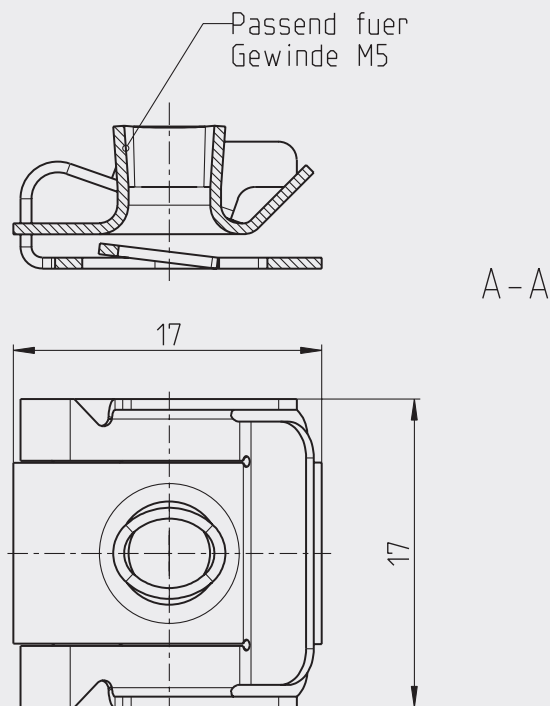
14.6

Nur Fertigungsbeispiele: Sonderausführungen auf Anfrage · Production examples only: special versions on request

00 50 570 002



00 50 534 001





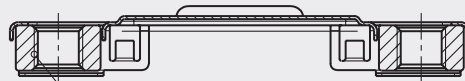
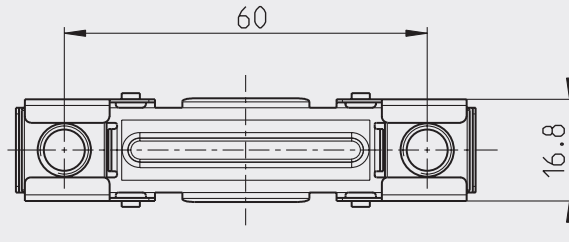
KÄFIGMUTTERN • CAGE NUT

TECHNISCHE BEISPIELE AUS UNSEREM PROGRAMM –
WEITERE AUSFÜHRUNGEN AUF ANFRAGE
TECHNICAL EXAMPLES TAKEN FROM OUR PROGRAMME –
OTHER VERSIONS ON REQUEST

Fertigungsgruppe
SX 74
GRUPPE-GROUP
14.7

Nur Fertigungsbeispiele: Sonderausführungen auf Anfrage - Production examples only: special versions on request

00 74 011 921



Passend fuer
Gewinde M8

A - A



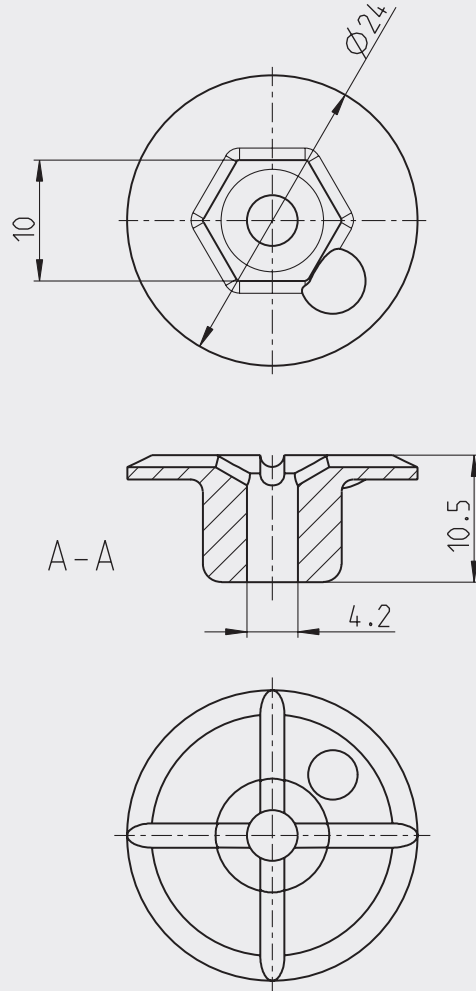
KUNSTSTOFFMUTTERN • PLASTIC NUT

TECHNISCHE BEISPIELE AUS UNSEREM PROGRAMM –
WEITERE AUSFÜHRUNGEN AUF ANFRAGE
TECHNICAL EXAMPLES TAKEN FROM OUR PROGRAMME –
OTHER VERSIONS ON REQUEST

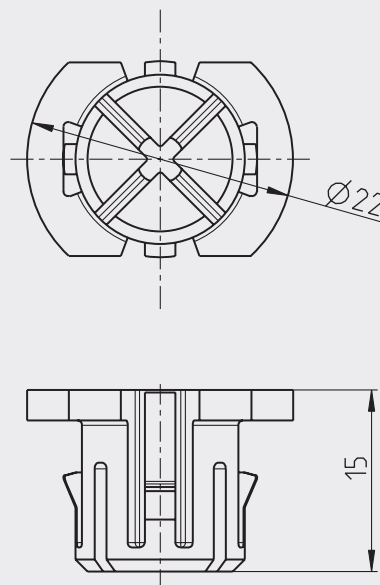
Fertigungsgruppe
SX 25
GRUPPE-GROUP
14.8

Nur Fertigungsbeispiele: Sonderausführungen auf Anfrage · Production examples only: special versions on request

00 25 010 156



00 25 011 362





VERBINDUNGSSTANGEN • CONNECTING RODS

TECHNISCHE BEISPIELE AUS UNSEREM PROGRAMM –
WEITERE AUSFÜHRUNGEN AUF ANFRAGE
TECHNICAL EXAMPLES TAKEN FROM OUR PROGRAMME –
OTHER VERSIONS ON REQUEST

Fertigungsgruppe

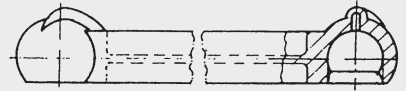
SX 28

GRUPPE-GROUP

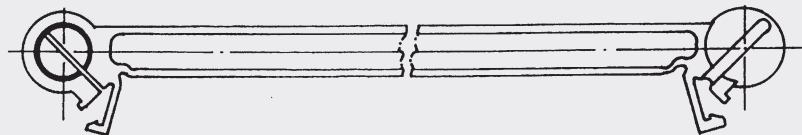
15.1

Nur Fertigungsbeispiele: Sonderausführungen auf Anfrage • Production examples only: special versions on request

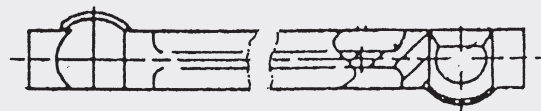
SX-Nr.	Länge Length	Kugel Ø Sphere	sonst.
0028011166	55 -1	13	
0028011233	45 ± 0,5	13	



SX-Nr.	Länge Length	Kugel Ø Sphere	sonst.
0028015092	157,5 ± 0,5	13	
0028015093	188 ± 0,5	13	



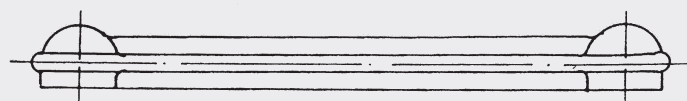
SX-Nr.	Länge Length	Kugel Ø Sphere	sonst.
0028112012	43	6	



SX-Nr.	Länge Length	Kugel Ø Sphere	sonst.
0028324006	38,6	6	



SX-Nr.	Länge Length	Kugel Ø Sphere	sonst.
0028324007	71	6	





VERBINDUNGSSTANGEN • CONNECTING RODS

TECHNISCHE BEISPIELE AUS UNSEREM PROGRAMM –
WEITERE AUSFÜHRUNGEN AUF ANFRAGE
TECHNICAL EXAMPLES TAKEN FROM OUR PROGRAMME –
OTHER VERSIONS ON REQUEST

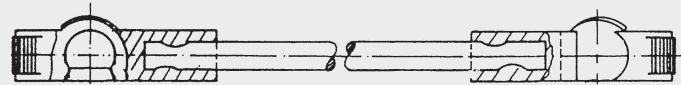
Fertigungsgruppe
SX 29
GRUPPE-GROUP
15.2

Nur Fertigungsbeispiele: Sonderausführungen auf Anfrage - Production examples only: special versions on request

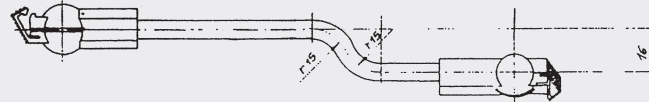
SX-Nr.	Länge Length	∠	Kugel Ø Sphere
0029011821	178 ± 1	108°	13



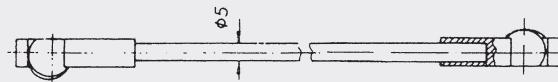
SX-Nr.	Länge Length	∠	Kugel Ø Sphere
0029011824	100 ± 0,5	0°	13



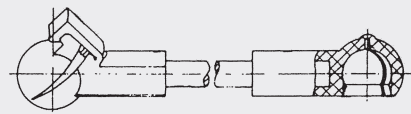
SX-Nr.	Länge Length	∠	Kugel Ø Sphere
0029011825	173 ± 1	18°	13



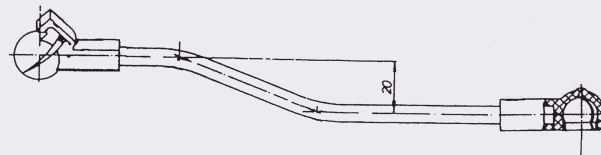
SX-Nr.	Länge Length	∠	Kugel Ø Sphere
0029015807	68 ± 0,5	180°	8



SX-Nr.	Länge Length	∠	Kugel Ø Sphere
0029011833	182 ± 0,5	18°	13



SX-Nr.	Länge Length	∠	Kugel Ø Sphere
0029011831	202 ± 0,5	18°	13





VERBINDUNGSSTANGEN • CONNECTING RODS

TECHNISCHE BEISPIELE AUS UNSEREM PROGRAMM –
WEITERE AUSFÜHRUNGEN AUF ANFRAGE
TECHNICAL EXAMPLES TAKEN FROM OUR PROGRAMME –
OTHER VERSIONS ON REQUEST

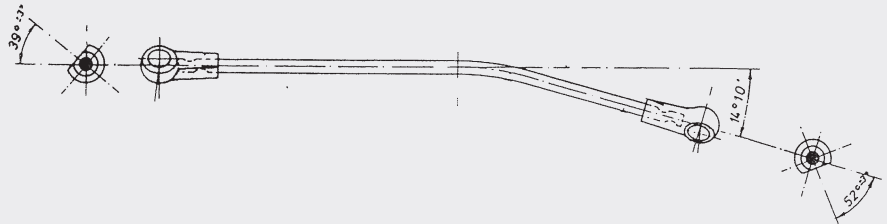
Fertigungsgruppe
SX 29
GRUPPE-GROUP
15.3

Nur Fertigungsbeispiele: Sonderausführungen auf Anfrage - Production examples only: special versions on request

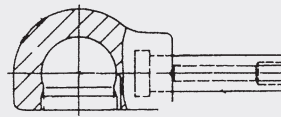
SX-Nr.	Länge Length	∠	Kugel Ø Sphere
0029010917	292 ± 0,5	0°	8



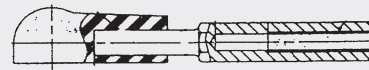
SX-Nr.	Länge Length	∠	Kugel Ø Sphere
0029010934	215 ± 0,5		8



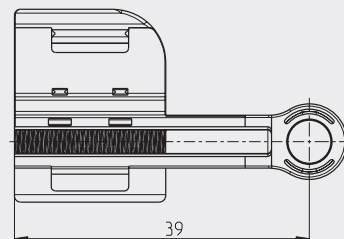
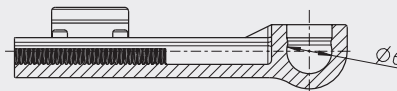
SX-Nr.	Länge Length	Kugel Ø Sphere
0029458802	22 ± 0,5	8



SX-Nr.	Länge Length	Kugel Ø Sphere
0029492806	61 ± 0,5	8



SX-Nr.	Länge Length	Kugel Ø Sphere
0025149001	39	6



TECHNISCHE ÄNDERUNGEN VORBEHALTEN · TECHNICAL ALTERATIONS RESERVED · BITTE GENEHME BEMERKUNGEN DES DECKBLATTES BEACHTEN



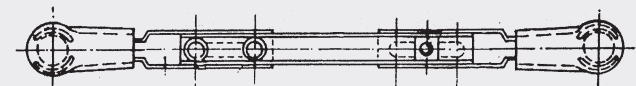
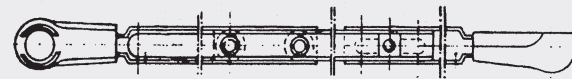
VERBINDUNGSSTANGEN • CONNECTING RODS

TECHNISCHE BEISPIELE AUS UNSEREM PROGRAMM –
WEITERE AUSFÜHRUNGEN AUF ANFRAGE
TECHNICAL EXAMPLES TAKEN FROM OUR PROGRAMME –
OTHER VERSIONS ON REQUEST

Fertigungsgruppe
SX 29
GRUPPE-GROUP
15.4

Nur Fertigungsbeispiele: Sonderausführungen auf Anfrage - Production examples only: special versions on request

NUR AUF ANFRAGE





SALACH

Übersicht nach Teilenummer
Items overview by number

0006 010 026	0050 010 243	0074 010 717	1003 000 006
	0050 011 189	0074 010 803	1003 000 008
0025 010 156	0050 011 315	0074 011 915	1003 000 010
0025 011 202	0050 011 327-519	0074 011 921	1003 000 013
0025 011 205	0050 012 105	0074 012 818	1003 003 006
0025 011 232	0050 012 121	0074 012 864	1003 003 008
0025 011 236	0050 012 129	0074 012 902	1003 003 010
0025 011 245	0050 012 130	0074 019 242	1003 003 013
0025 011 291	0050 012 152	0074 186 807	1003 006 801
0025 011 329	0050 012 396	0074 415 801	1003 008 801
0025 011 347	0050 019 068	0074 484 805	1003 010 801
0025 011 362	0050 019 087	0074 484 806	1003 013 801
0025 011 367	0050 019 282-516	0074 501 801	1003 013 801
0025 012 212	0050 019 339-520	0074 501 802	
0025 012 602	0050 019 347-520	0074 501 803	1006 000 004
0025 019 379	0050 019 347-522	0074 534 801	1006 000 005
0025 149 001	0050 019 355-652	0074 596 809	1006 000 006
0025 242 007	0050 019 364-522		1006 000 008
0025 242 012	0050 019 367	0080 149 027/1	1006 000 009
	0050 019 373		1006 000 010
0026 011 288	0050 149 018	0089 001 017	1006 000 012
0026 011 288	0050 186 030	0089 001 048	1006 000 014
0026 011 304	0050 186 037-AAH	0089 001 059	1006 000 016
0026 149 026	0050 194 007	0089 001 068	
	0050 194 009	0089 001 074	1007 000 004
0028 011 166	0050 194 011	0089 001 081	1007 000 005
0028 011 233	0050 230 010	0089 001 093	1007 000 006
0028 015 092	0050 375 006-516		1007 000 008
0028 015 093	0050 375 007-516	0099 484 007	1007 000 010
0028 112 012	0050 375 008-002		1007 000 012
0028 324 006	0050 375 008-516	1001 004 801	1007 000 014
0028 324 007	0050 375 009-516	1001 005 801	1007 000 016
	0050 383 009-519	1001 005 802	
0029 010 917	0050 534 001	1001 006 801	1008 000 004
0029 010 934	0050 540 001-652	1001 006 802	1008 000 005
0029 011 821	0050 540 003-014	1001 008 801	1008 000 006
0029 011 824	0050 566 002-516	1001 008 802	1008 000 008
0029 011 825	0050 566 003-519	1001 010 801	1008 000 010
0029 011 831	0050 570 002	1001 010 802	1008 000 012
0029 011 833	0050 583 001-516	1001 012 801	1008 000 014
0029 015 807		1001 012 802	1008 000 016
0029 458 802	0060 000 009	1001 014 801	
0029 492 806	0060 019 096	1001 014 802	
		1001 016 801	
0050 010 176	0073 019 838	1001 016 802	
0050 010 178	0073 242 802		

**Übersicht nach Teilenummer**
Items overview by number

1009 000 003	1026 100 025	1027 100 080	1089 001 110
1009 000 004	1026 100 030	1027 100 090	1089 001 111
1009 000 005	1026 100 040	1027 100 100	1089 001 112
1009 000 006	1026 100 048	1027 100 110	1089 001 113
1009 000 008	1026 100 050	1027 100 120	1089 001 114
1009 000 010	1026 100 060		1089 001 120
1009 000 012	1026 100 060	1068 000 006	1089 001 126
1009 000 014	1026 100 070	1068 000 008	1089 001 132
1009 000 016	1026 100 090	1068 000 010	1089 001 133
1009 000 024	1026 100 100	1068 000 013	1089 001 157
	1026 100 110	1068 006 801	1089 001 160
1010 000 003	1026 100 120	1068 006 802	
1010 000 004		1068 008 801	1103 000 008
1010 000 005	1027 000 020	1068 008 802	1103 000 013
1010 000 006	1027 000 025	1068 010 801	1103 003 006
1010 000 008	1027 000 030	1068 010 802	1103 003 008
1010 000 010	1027 000 035	1068 013 801	1103 003 010
	1027 000 040	1068 013 802	1103 003 013
1026 000 025	1027 000 045		1103 008 801
1026 000 030	1027 000 050	1089 001 018	
1026 000 040	1027 000 060	1089 001 019	1168 000 006
1026 000 045	1027 000 070	1089 001 020	1168 000 008
1026 000 050	1027 000 080	1089 001 033	1168 000 010
1026 000 060	1027 000 090	1089 001 034	1168 000 013
1026 000 070	1027 000 095	1089 001 036	1168 006 801
1026 000 080	1027 000 100	1089 001 037	1168 006 802
1026 000 090	1027 000 110	1089 001 042	1168 008 801
1026 000 095	1027 000 120	1089 001 043	1168 008 802
1026 000 100	1027 000 130	1089 001 049	1168 010 801
1026 000 110	1027 000 140	1089 001 050	1168 010 802
1026 000 120	1027 000 150	1089 001 054	1168 013 801
1026 000 130	1027 000 160	1089 001 055	1168 013 802
1026 000 140	1027 000 170	1089 001 058	
1026 000 150	1027 000 180	1089 001 061	
1026 000 160	1027 000 190	1089 001 064	
1026 000 170	1027 000 200	1089 001 065	
1026 000 180	1027 000 210	1089 001 066	
1026 000 190	1027 000 220	1089 001 067	
1026 000 200	1027 000 230	1089 001 070	
1026 000 210	1027 000 240	1089 001 075	
1026 000 220	1027 000 250	1089 001 076	
1026 000 230	1027 100 030	1089 001 077	
1026 000 240	1027 100 040	1089 001 078	
1026 000 250	1027 100 050	1089 001 080	
1026 001 050	1027 100 060	1089 001 107	
1026 001 110	1027 100 070	1089 001 108	



BEFESTIGUNGSTECHNIK GMBH

SALACH

Übersicht nach Teilenummer
Items overview by number

7060 000 004
7060 000 010
7060 000 034
7060 000 068
7060 000 070
7060 000 089

8053 000 006
8053 000 008
8053 000 010

9558 000 005
9558 000 006
9558 000 008
9558 000 010

9559 000 005
9559 000 006
9559 000 008
9559 000 010
9559 000 012
9559 000 014