

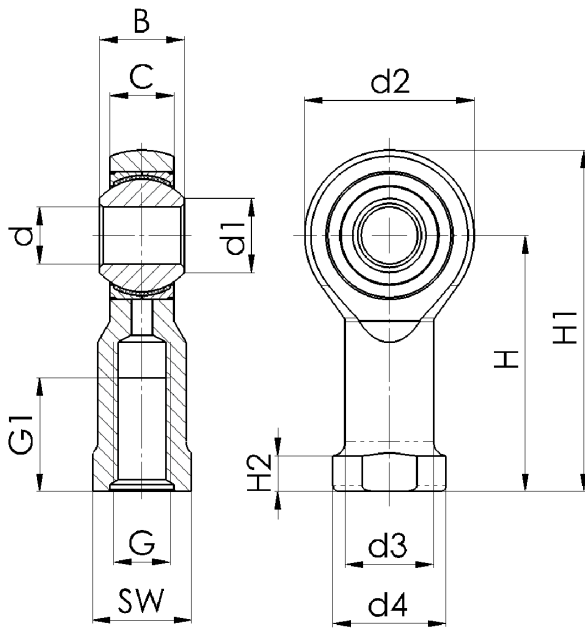
HOCHLEISTUNGS-GELENKKÖPFE und GELENKLAGER in Zollabmessungen
HEAVY-DUTY ROD ENDS and SPHERICAL BEARINGS in inch dimensions



Wartungsfreie Hochleistungs-Gelenkköpfe mit Innengewinde in Zollabmessungen

Gleitpaarung Stahl auf PTFE-Edelstahlstützgewebe

Serie SFRCDZ..



Maintenance-free heavy-duty rod ends with female thread in inch dimensions

Friction pairing steel on PTFE stainless steel supporting fabric

Kipp-Winkel Angle of misalignment



Type SFRCDZ	d		B	C	d ₁	d ₂	d ₃	d ₄	H	H ₁	H ₂	G ₁	Innen- ring-Ø Inner- ring	SW	Gewinde UNF-3B Thread	Tragzahlen Bearing capacities		Kipp-winkel Angle of misalign.	Gewicht Weight	
	dynamisch C	statisch Co															α			
5	5/16	7,937	11,100	8,3	10,1	23,0	14,0	16,0	41,0	52,5	6,5	22	15,050	9/16	14,29	3/8-24	15000	32000	14	45
6	3/8	9,525	12,700	10,5	12,0	26,0	15,5	17,5	46,0	59,0	6,5	25	17,450	5/8	15,88	7/16-20	24000	40500	9	75
7	7/16	11,112	14,275	11,5	13,7	30,0	19,0	22,5	50,0	65,0	6,5	27	19,850	3/4	19,05	1/2-20	30000	48000	10	105
8	1/2	12,700	15,880	13,0	15,5	34,0	22,0	25,5	57,0	74,0	6,5	30	22,225	7/8	22,22	5/8-18	40000	75000	9	155
10	5/8	15,875	19,050	14,7	19,1	39,0	25,0	28,5	64,0	83,5	9,5	34	27,000	1	25,40	3/4-16	54000	85000	12	220
12	3/4	19,050	22,225	16,5	22,6	46,0	28,5	32,0	73,0	96,0	9,5	38	31,750	1 1/8	28,58	7/8-14	71500	122000	13	335
Toleranz ±	["]	0 -0,013 [mm]	0 -0,12 [mm]	0 -0,2 [mm]	[mm]	[mm]	[mm]	[mm]	[mm]	[mm]	[mm]	[mm]	[mm]	["]	[mm]	["]	N	N	[°]	[g]

Außenteil: rostfreier Stahl 1.4542

Lagerschalen: rostfreier Stahl 1.4305, ausgekleidet mit fest eingeklebter Gleitfolie, bestehend aus PTFE mit einem Edelstahlgewebe

Innenring: rostfreier Stahl 1.4034, gehärtet, geschliffen und poliert

Lagerspiel: 5 - 10 µm

Gewinde: UNF-3B; rechts oder links.

Bei Linksgewinde Bezeichnung z.B. SFLRCDZ 10.

Sondergewinde auf Anfrage.

Outer part: stainless steel 1.4542

Bushings: stainless steel 1.4305, lined with permanently affixed sliding foil, consisting of PTFE with a stainless steel supporting fabric

Inner ring: stainless steel 1.4034, hardened, ground and polished

Bearing slackness: 5 - 10 µm

Thread: UNF-3B; r.h. or l.h.

L.h. thread designation example SFLRCDZ 10.

Special thread on request.

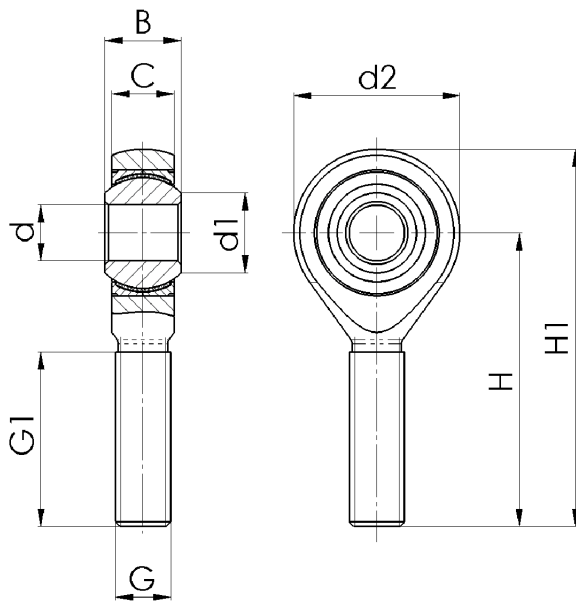
Wartungsfreie Hochleistungs-Gelenkköpfe mit Außengewinde in Zollabmessungen

Gleitpaarung Stahl auf PTFE-Edelstahlstützgewebe

Maintenance-free heavy-duty rod ends with male thread in inch dimensions

Friction pairing steel on PTFE stainless steel supporting fabric

Serie SMRCDZ..



Kipp-Winkel
Angle of misalignment

Type SMRCDZ	d		B	C	d ₁	d ₂	H	H ₁	G ₁	Innen- ring-Ø Innen- ring	Gewinde UNF-3A Thread	Tragzahlen Bearing capacities		Kipp-winkel Angle of misalign.	Gewicht Weight
	dynamisch C	statisch Co											α		
5	5/16	7,937	11,100	8,3	10,1	23,0	47,0	58,5	30,0	15,050	3/8-24	15000	32000	14	45
6	3/8	9,525	12,700	10,5	12,0	26,0	49,0	62,0	30,0	17,450	7/16-20	24000	40500	9	65
7	7/16	11,112	14,275	11,5	13,7	30,0	54,0	69,0	33,0	19,850	1/2-20	30000	48000	10	95
8	1/2	12,700	15,880	13,0	15,5	34,0	62,0	79,0	38,0	22,225	5/8-18	40000	75000	9	150
10	5/8	15,875	19,050	14,7	19,1	39,0	67,0	86,5	40,0	27,000	3/4-16	54000	85000	12	220
12	3/4	19,050	22,225	16,5	22,6	46,0	73,0	96,0	43,0	31,750	7/8-14	71500	122000	13	330
Toleranz ± ["]	0 -0,013 [mm]	0 -0,12 [mm]	0 -0,2 [mm]	[mm]	[mm]	[mm]	[mm]	[mm]	[mm]	[mm]	["]	N	N	[°]	[g]

Außenteil: rostfreier Stahl 1.4542

Lagerschalen: rostfreier Stahl 1.4305, ausgekleidet mit fest eingeklebter Gleitfolie, bestehend aus PTFE mit einem Edelstahlgewebe

Innenring: rostfreier Stahl 1.4034, gehärtet, geschliffen und poliert

Lagerspiel: 5 - 10 µm

Gewinde: UNF-3A; rechts oder links.

Bei Linksgewinde Bezeichnung z.B. SMLRCDZ 10.

Sondergewinde auf Anfrage.

Outer part: stainless steel 1.4542

Bushings: stainless steel 1.4305, lined with permanently affixed sliding foil, consisting of PTFE with a stainless steel supporting fabric

Inner ring: stainless steel 1.4034, hardened, ground and polished

Bearing slackness: between 5 - 10 µm

Thread: UNF-3A; r.h. or l.h.

L.h. thread designation example SMLRCDZ 10.

Special thread on request.

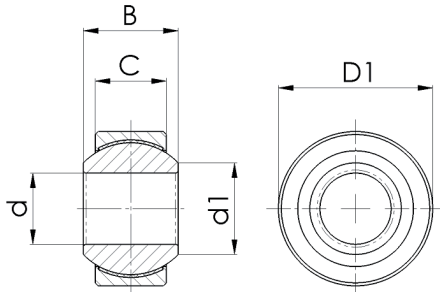
Wartungsfreie Hochleistungs-Gelenklager in Zollabmessungen

Gleitpaarung Stahl auf PTFE-Edelstahlstützgewebe

Maintenance-free heavy-duty spherical bearings in inch dimensions

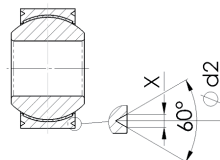
Friction pairing steel on PTFE stainless steel supporting fabric

Serie SCDZ..

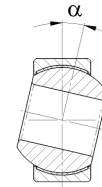


Optional Version

Einrollnut
Staking groove



**Kipp-Winkel
Angle of misalignment**



Type SCDZ	d		D1	B	C	d ₁	d ₂	X	Innenring-Ø Inner-ring	Tragzahlen Bearing capacities		Kipp-winkel Angle of misalign. α	Gewicht Weight
	dynamisch C	statisch Co											
5	5/16	7,937	17,462	11,100	8,05	10,1	15,3	1,15	15,050	15000	34000	14	15
6	3/8	9,525	20,638	12,700	10,3	12,0	17,7	1,40	17,450	24000	52500	9	25
7	7/16	11,112	23,812	14,275	11,2	13,7	20,9	1,40	19,850	30000	66000	10	35
8	1/2	12,700	25,400	15,880	12,8	15,5	22,5	1,40	22,225	40000	86500	9	45
9	9/16	14,287	28,575	17,450	13,6	18,4	25,7	1,40	25,400	48000	106000	10	65
10	5/8	15,875	30,162	19,050	14,4	19,1	27,2	1,40	27,000	54000	117500	12	75
12	3/4	19,050	34,925	22,225	16,0	22,6	31,4	2,00	31,750	71500	155500	13	110
Toleranz ±	["]	⁰ -0,013 [mm]	h6 [mm]	⁰ -0,12 [mm]	± 0,1 [mm]	[mm]	[mm]	[mm]	[mm]	N	N	[°]	[g]

Außenteil-Lagerschale: rostfreier Stahl 1.4305, ausgekleidet mit fest eingeklebter Gleitfolie, bestehend aus PTFE mit einem Edelstahlgewebe

Innenring: rostfreier Stahl 1.4034, gehärtet, geschliffen und poliert

Lagerspiel: 5 - 10 µm

Outer part/bushing: stainless steel 1.4305, lined with permanently affixed sliding foil, consisting of PTFE with a stainless steel supporting fabric

Inner ring: stainless steel 1.4034, hardened, ground and polished

Bearing slackness: 5-10 µm